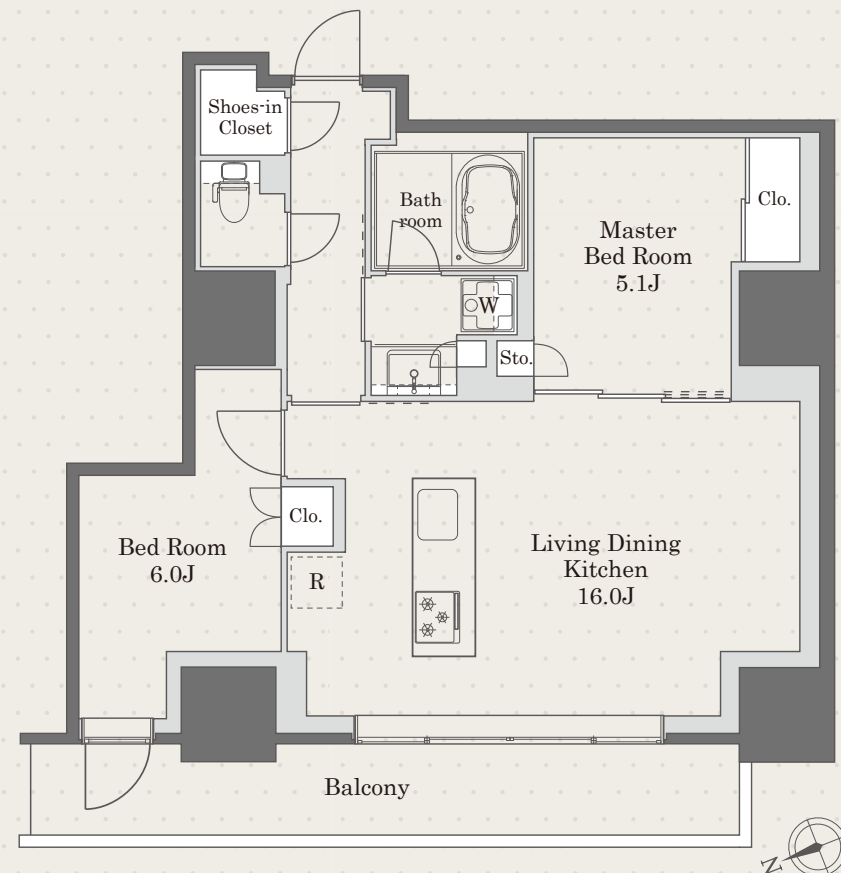


プライム新橋タワー #1501



J type Room Color : Brown
2LDK 62.44㎡(18.88坪)



名称 プライム新橋タワー
所在地 東京都港区新橋6丁目11-13
構造 RC造一部鉄骨造 地上27階建
竣工 2021年9月
総戸数 124戸(店舗1戸)
敷金 賃料の1ヶ月分
礼金 なし
賃料 334,000円
共益費 20,000円
鍵交換費用 34,100円(税込)
入居日 即入居可
契約形態 普通借家契約2年間
更新料 新賃料の1ヶ月分
解約予告 退去日の2ヶ月前
退室時クリーニング費用 70,180円(税込)
短期解約違約金 6ヶ月以内:賃料の1ヶ月分
 1年以内:賃料の0.5ヶ月分

駐車場 機械式駐車場(全29台)
【普通車(N)】長5300/幅1950/高1550/重2500
 月額賃料(税込):(N)46,200円
 ※敷金1ヶ月・仲介手数料1ヶ月(税込)
バイク置場 空無し
駐輪場 使用登録料(2年分)6,600円(税込) ※解約時の返金なし
ペット 飼育可(敷金1ヶ月増額) ※小型犬1匹または猫2匹まで
その他 事務所利用不可/楽器不可/民泊・シェアハウス利用禁止
 バルコニー洗濯物干し禁止
 火災保険(借家人賠償責任担保特約付き)加入必須
保証会社 ※利用必須/下記以外の保証会社取り扱いあり
 (積水ハウスパートナース・らくらくパートナー) (CASA) ※外国籍個人契約・法人社宅契約
 ・初回事務手数料 33,000円(税込) ・初回委託保証料 賃料合計の50%
 ・月額保証料 賃料等合計の2% ・月額事務手数料 月額220円(税込)
 ・24時間サポート 月額880円(税込) ・更新料(1年毎) 10,000円
 ・24時間サポート 月額880円(税込)

【御成門駅】徒歩5分 【新橋駅】徒歩8分

【設備概要】オートロック/管理人(日勤)/防犯カメラ/宅配ボックス
 エレベーター(2基)/ゴミ置き場4階(各階ダストステーション・24H可)
 駐車場(別途契約)/駐輪場(有料)/バイク置き場(空無し)
 モニタ付インターフォン/エアコン/ペアガラス/24時間換気
 フローリング/キッチン(3口ガスコンロ・グリル付)/ガス給湯器
 追焚き給湯/浴室暖房乾燥機/温水洗浄便座/BS・CS(一部有料)
 CATV(オプション別途)/光インターネット(UCOM光・利用無料・Wi-fi付)

初期費用・室内写真

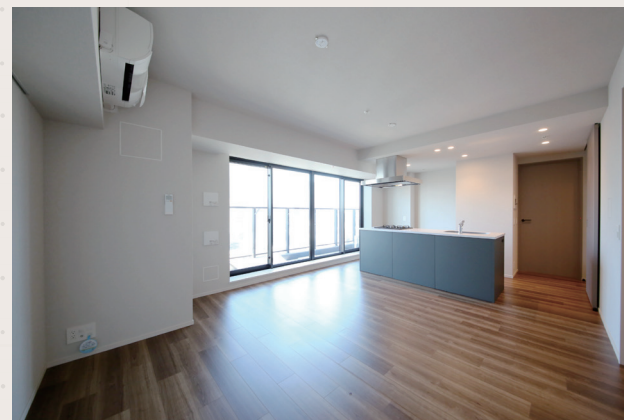


※仲介手数料として賃料の1.1ヶ月(税込)が必要です。 ※退室時の室内クリーニング費用は借主の負担となります
 ※契約開始日は審査承認日より最長4週間以内で設定ください ※前家賃は当月分日割りと翌月分までお支払いいただきます
 ※現況と図面が異なる場合は現況を優先いたします ※ご契約は弊社にご来社いただけます

専任媒介 東京都知事免許(9)第55712号 東京都渋谷区千駄ヶ谷1丁目20-1 パークアベニュー5階
ACCESS REALTY CO.,LTD. TEL 03-6804-3116 HP <https://access-r.co.jp/>
 株式会社アクセス・リアルティ FAX 03-3479-7155 Mail chintai@access-r.co.jp



Prime Shinbashi Tower



同タイプ参考写真