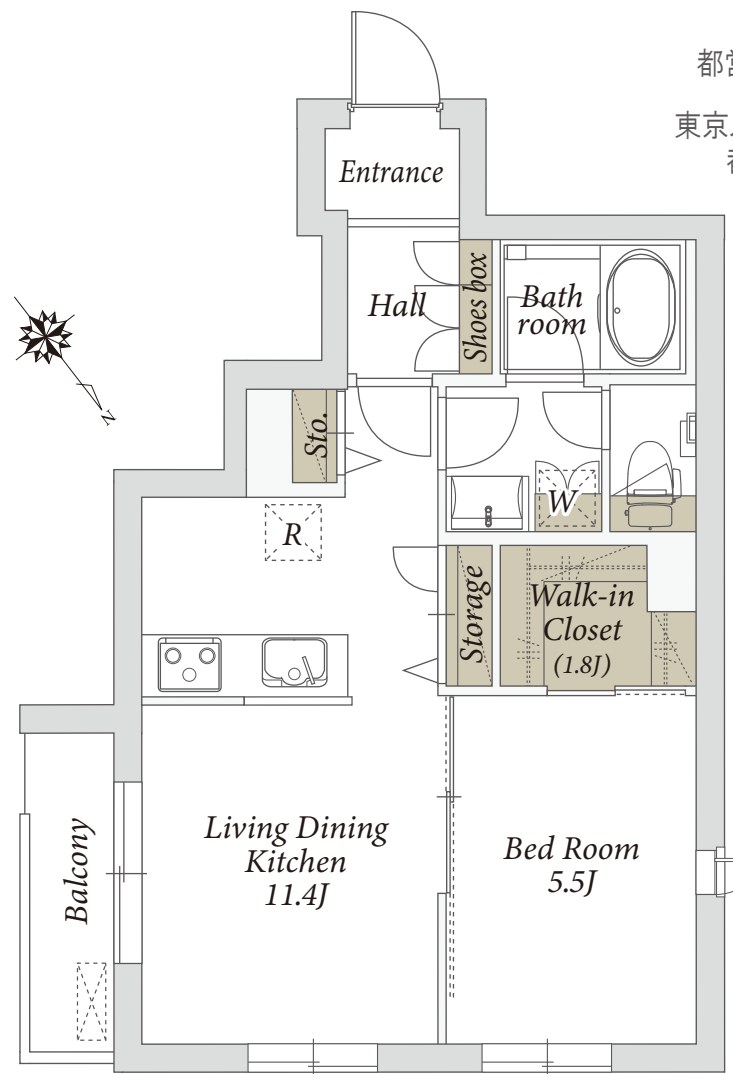


Rental apartment
Grand arbre
グランドアールブル



都営大江戸線『若松河田』駅 徒歩4分
東京外口副都心線
都営大江戸線『東新宿』駅 徒歩9分

402号室

1LDK type
41.97㎡(12.69坪)

賃料
171,000円
(共益費 6,500円)

契約開始日は申込日より
最長2週間以内でご設定ください

※現況と図面が異なる場合は現況を優先いたします

Architectural data

- 名称 グランドアールブル
- 所在地 東京都新宿区余丁町8-19
- 構造 重量鉄骨造 地上4階建
- 施工 積水ハウス株式会社
- 竣工 2021年6月
- 総戸数 8戸

Rental conditions

- 敷金 賃料の1ヶ月分
- 礼金 賃料の1ヶ月分
- 共益費 月額6,500円
- 鍵交換費用 33,000円(税込)
- 契約形態 普通賃貸借契約2年間
- 更新料 新賃料の1ヶ月分
- 駐輪場 各戸1台利用可能(無料)
- その他 事務所利用不可/ペット不可/楽器不可
民泊・シェアハウス利用禁止
火災保険(借家人賠償責任担保特約付き)加入必須
- 入居日 即入居可
- 退室時クリーニング費用 58,850円(税込)
- 解約予告 退去日の1ヶ月前
- 指定保証会社 利用必須

Equipment

オートロック/防犯カメラ/宅配ボックス/敷地内ゴミ置場
モニターインターホン/エレベーター/駐輪場(1台無料)
フローリング/エアコン(全室)/ガス給湯(エコジョーズ)
追焚き/浴室暖房乾燥機/24時間換気/独立洗面台
システムキッチン(3口IHヒーター・グリル付)/室内物干し
温水洗浄便座/ユニットバス1318/シャッター(一部)
光インターネット(ギガプライズ・Wi-Fi付・利用無料)
BS・CS(一部有料)/CATV(要別途契約)/ペアガラス

〈積水ハウスパートナーズ・らくらくパートナー〉
・初回事務手数料 33,000円(税込)
・月額保証料 賃料等合計の2%
・24時間サポート 月額880円(税込)

〈CASA〉※外国籍個人契約・法人社宅契約
・初回委託保証料 賃料合計の50%
・月額事務手数料 月額220円(税込)
・更新料(1年毎) 10,000円
・24時間サポート 月額880円(税込)



ACCESS REALTY CO., LTD.
東京都知事免許(9)第55712号
株式会社アクセス・リアルティ
東京都渋谷区千駄ヶ谷1丁目20-1 パークアベニュー5F

TEL 03-3479-7107
FAX 03-3479-7155
Email chintai@access-r.co.jp
HP https://access-r.co.jp/

▼物件詳細・初期費用の確認はコチラ



※取引態様：専任媒介
※仲介手数料として賃料の1.1ヶ月分(税込)が必要です。
※前家賃は当月分日割りと翌月分までお支払いいただきます。
※ご契約は弊社にご来社いただきます。(左記住所参照)

※広告転載禁止※