

桂高輪

※完成予想図・室内イメージです。
実際とは異なる場合があります。周辺環境、植栽はイメージです。



NEWBUILDING PRODUCE BY SEKISUIHOUSE

JR山手線
京浜東北線
横須賀線
東海道線
京浜急行電鉄

晶川 駅 徒歩7分

ARCHITECTURAL DATA

- ◎名称 桂高輪 (カツラ タカナワ)
- ◎所在地 東京都港区高輪4-2-1-(未定)
- ◎構造 重量鉄骨造 地上4階建
- ◎竣工 2024年7月(予定)
- ◎施工 積水ハウス株式会社
- ◎総戸数 13戸 (非賃貸:2戸)

CONDITIONS

- ◎敷金 賃料の1ヶ月分
- ◎礼金 賃料の2ヶ月分
- ◎共益費 月額17,000円(1階)・18,000円(2・3階)
- ◎入居日 相談(7月下旬入居可能予定)
- ◎鍵登録設定費用 16,500円(税込)
- ◎契約形態 普通賃貸借契約2年間
- ◎更新料 新賃料の1ヶ月分
- ◎駐車場 平置駐車場(屋根付・1台 ※302号室優先)
月額49,500円(税込)
敷金1ヶ月分・仲介手数料1.1ヶ月(税込)・更新料1ヶ月分
- ◎トランクルーム 月額4,400円(税込) ※敷金1ヶ月分
- ◎その他 事務所利用不可/楽器禁止/民泊・シェアハウス利用禁止
ペット不可/火災保険(借家人賠償責任担保特約付)加入必須
- ◎解約予告 退去日の1ヶ月前
- ◎退室時クリーニング費用 別紙参照
- ◎保証会社 ※加入必須・下記以外の保証会社の取り扱いあり
 - 個人契約〈積水ハウスパートナーズ・らくらくパートナー〉
 - ・初回事務手数料 33,000円(税込)
 - ・月額保証料 賃料等合計の2%
 - ・24時間サポート 月額880円(税込)
 - 外国籍個人契約・法人契約/社宅契約〈CASA〉
 - ・初回委託保証料 賃料合計の50%
 - ・月額事務手数料 月額220円(税込)
 - ・更新料(1年毎) 10,000円
 - ・24時間サポート 月額880円(税込)

ACCESS REALTY CO.,LTD.

東京都知事免許(9)第55712号

株式会社アクセス・リアルティ

東京都渋谷区千駄ヶ谷1丁目20-1 パークアベニュー5F

TEL 03-3479-7107

FAX 03-3479-7155

HP <https://access-r.co.jp/>

Email chintai@access-r.co.jp

初期費用・物件詳細



※取引態様:専任媒介

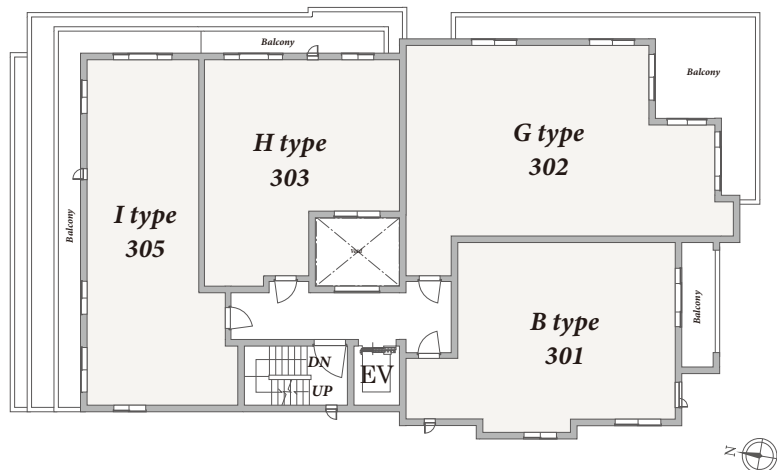
※仲介手数料として賃料の1.1ヶ月分(税込)が必要です

※前家賃は当月分日割りと翌月分までお支払いいただきます

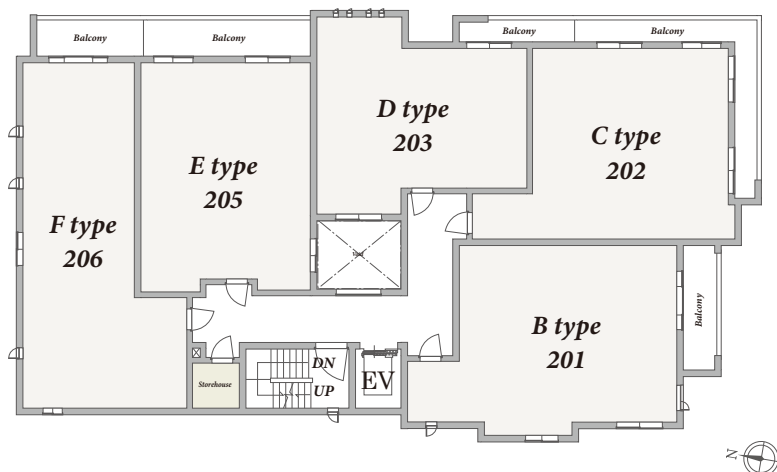
※ご契約は弊社にご来社いただきます(左記住所参照)

※広告転載禁止※

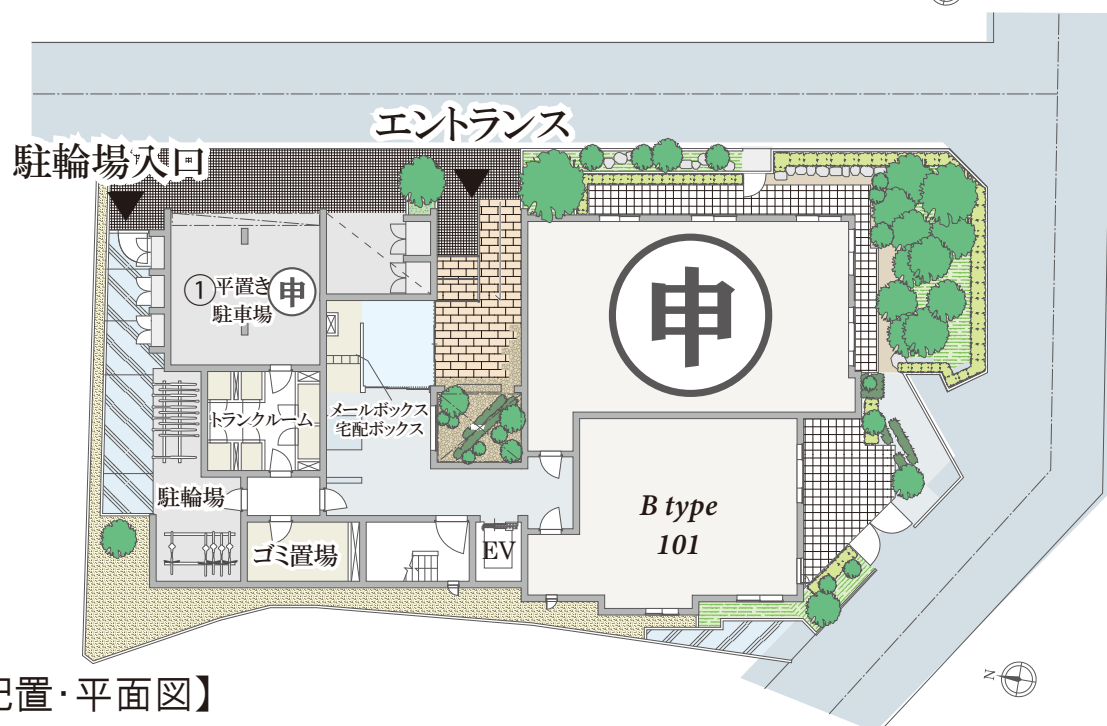
Layout drawing



【3階平面図】



【2階平面図】



【1階敷地配置・平面図】

Rent table

3階	301	302	303	305	
	2LDK (Btype)	2LDK (Gtype)	2LDK (Htype)	2LDK (Itype)	
	67.20㎡ (20.32坪)	87.90㎡ (26.58坪)	58.93㎡ (17.82坪)	68.00㎡ (20.57坪)	
	378,000円 (共益費 18,000円)	487,000円 (共益費 18,000円)	313,000円 (共益費 18,000円)	351,000円 (共益費 18,000円)	
2階	201	202	203	205	206
	2LDK (Btype)	2LDK (Ctype)	2LDK (Dtype)	2LDK (Etype)	2LDK (Ftype)
	67.20㎡ (20.32坪)	63.89㎡ (19.32坪)	53.99㎡ (16.33坪)	60.23㎡ (18.21坪)	71.27㎡ (21.55坪)
	370,000円 (共益費 18,000円)	367,000円 (共益費 18,000円)	276,000円 (共益費 18,000円)	289,000円 (共益費 18,000円)	365,000円 (共益費 18,000円)
1階	101	102	共用部		
	2LDK (Btype)	2LDK (Gtype)			
	67.20㎡ (20.32坪)	87.90㎡ (26.58坪)			
	350,000円 (共益費 17,000円)	487,000円 (共益費 18,000円)			

EQUIPMENT

オートロック／防犯カメラ／集合ポスト／宅配ボックス／エレベーター
敷地内ゴミ置場(24H可)／ホームセキュリティー(SECOM)
太陽光発電(個別売電あり)／Glamo Smart Lock(ナンバー式電池錠)
IOT対応／TVモニター付インターフォン／エコジョーズ／ペアガラス
ダウンライト／人感センサーライト／フローリング(全室)／エアコン(全室)
床暖房(101・102・302号室のLDのみ)／独立洗面台／24時間換気
温水洗浄便座／給湯器(追焚付)／浴室暖房乾燥機／室内物干し
IHヒーター付キッチン(3口・グリル・食器洗浄乾燥機付)／BS(一部有料)
光インターネット(UNEXT・無料・Wi-Fi付)／駐輪場(各戸1台付)

※図面と現況が異なる場合は現況を優先いたします

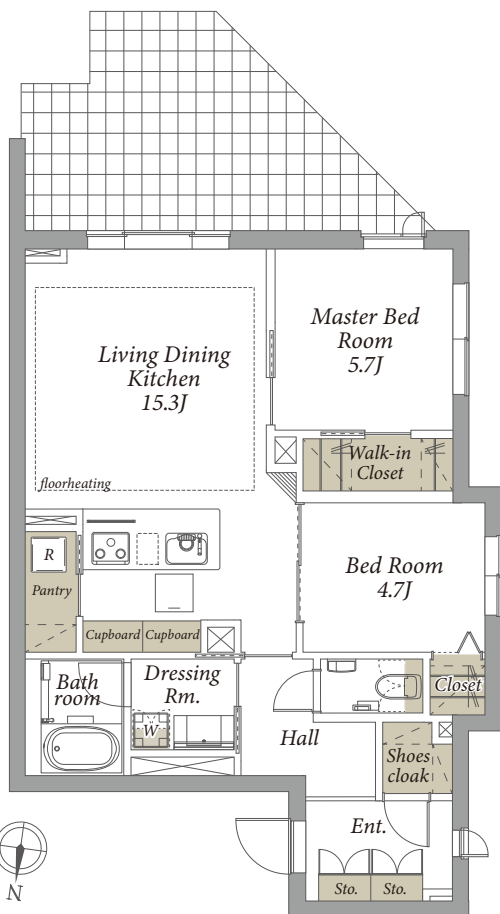
Floor plan



【ZEH仕様】101.102.302号室は除く

シャーマゾンZEH(ゼロ・エネルギー・ハウス)

断熱性が高く太陽光発電・余剰電力の売電が可能。停電時には非常用電源が使えます。



101号室

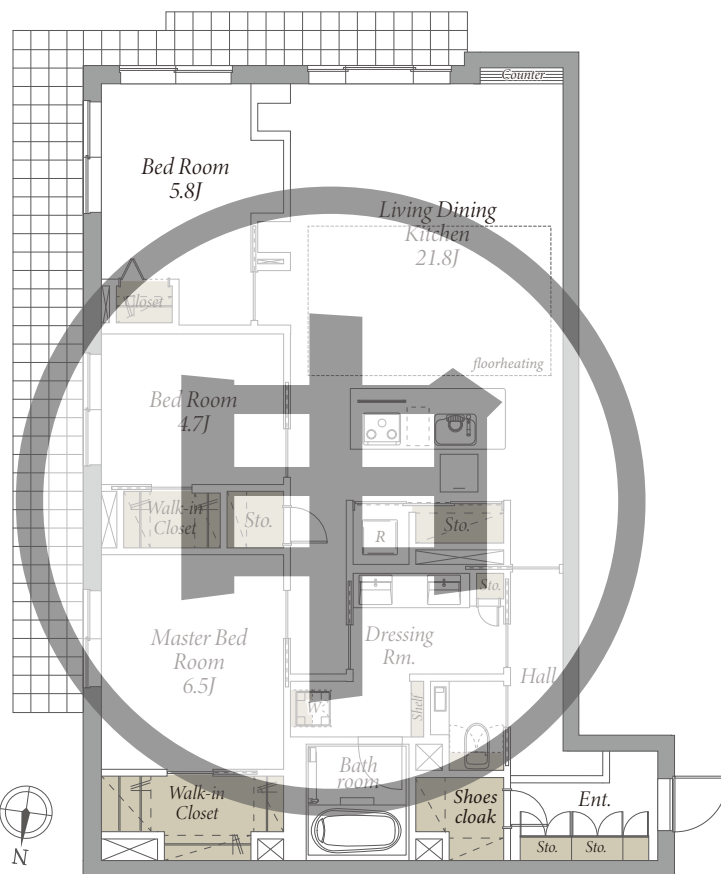
2LDK type (B type)

67.20m² (20.32坪)

賃料 350,000円

共益費 17,000円

退去時クリーニング費用 83,600円(税込)



102号室

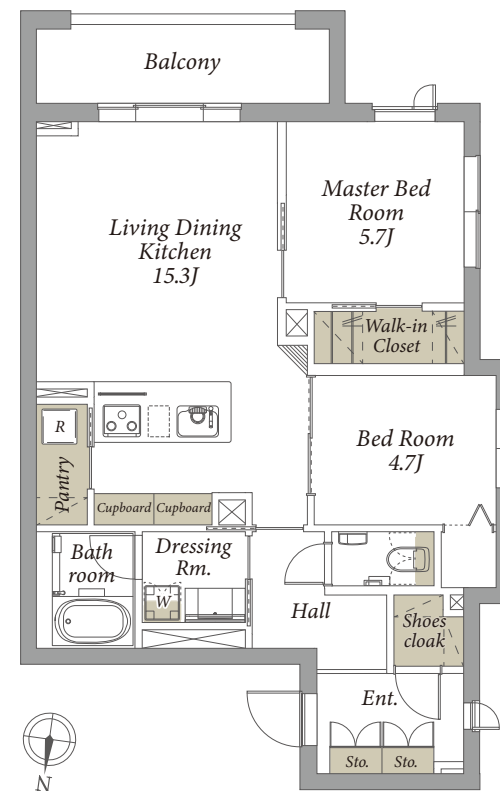
3LDK type (A type)

98.70m² (29.85坪)

賃料 400,000円

共益費 10,000円

退去時クリーニング費用 113,300円(税込)



201号室 ZEH

2LDK type (B type)

67.20m² (20.32坪)

賃料 370,000円

共益費 18,000円

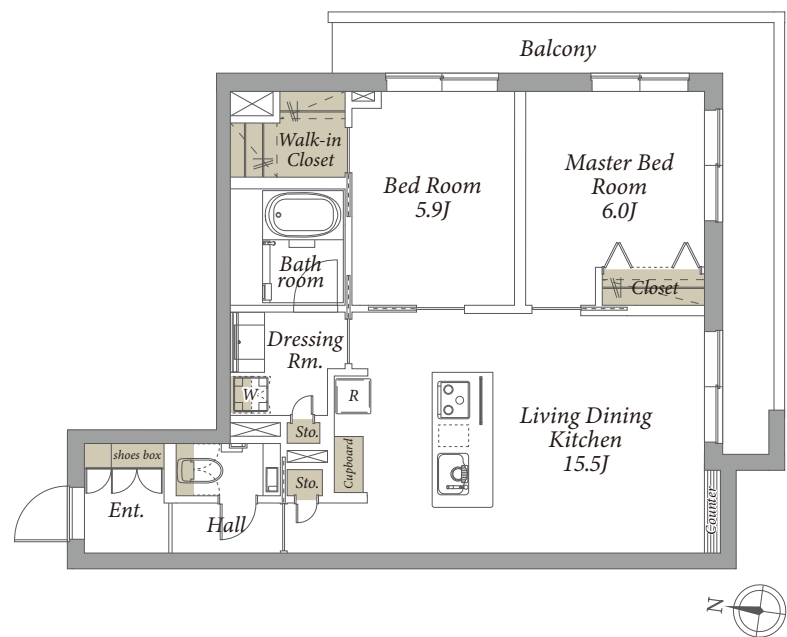
退去時クリーニング費用 83,600円(税込)

※図面と現況が異なる場合は現況を優先いたします

Floor plan



【ZEH仕様】101.102.302号室は除く
シャーマゾンZEH(ゼロ・エネルギー・ハウス)
断熱性が高く太陽光発電・余剰電力の売電が可能。停電時には非常用電源が使えます。



202号室 ZEH

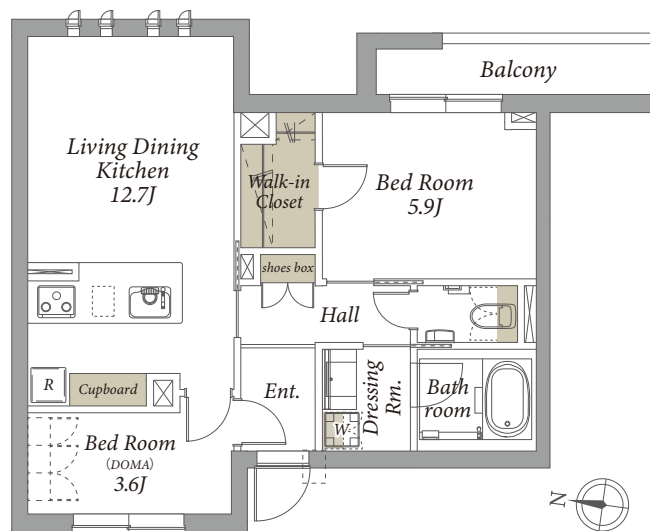
2LDKtype(Ctype)

63.89㎡(19.32坪)

賃料 367,000円

共益費 18,000円

退去時クリーニング費用 78,650円(税込)



203号室 ZEH

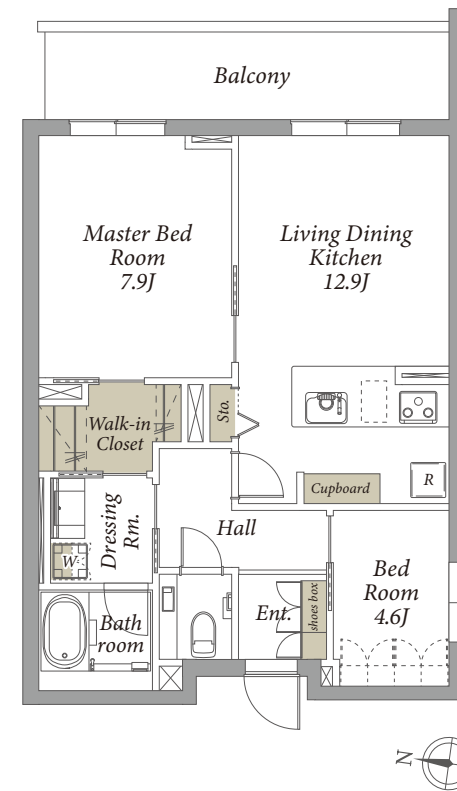
2LDKtype(Dtype)

53.99㎡(16.33坪)

賃料 276,000円

共益費 18,000円

退去時クリーニング費用 68,750円(税込)



205号室 ZEH

2LDKtype(Etype)

60.23㎡(18.21坪)

賃料 289,000円

共益費 18,000円

退去時クリーニング費用 78,650円(税込)

※図面と現況が異なる場合は現況を優先いたします

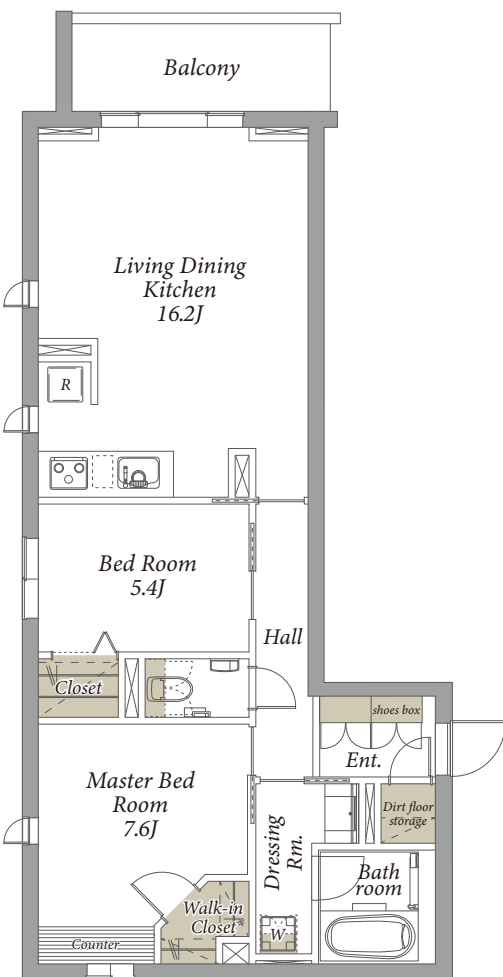
Floor plan



【ZEH仕様】101.102.302号室は除く

シェアマンションZEH(ゼロ・エネルギー・ハウス)

断熱性が高く太陽光発電・余剰電力の売電が可能。停電時には非常用電源が使えます。



206号室 ZEH

2LDKtype(Ftype)

71.27㎡(21.55坪)

賃料 365,000円

共益費 18,000円

退去時クリーニング費用 88,550円(税込)



301号室 ZEH

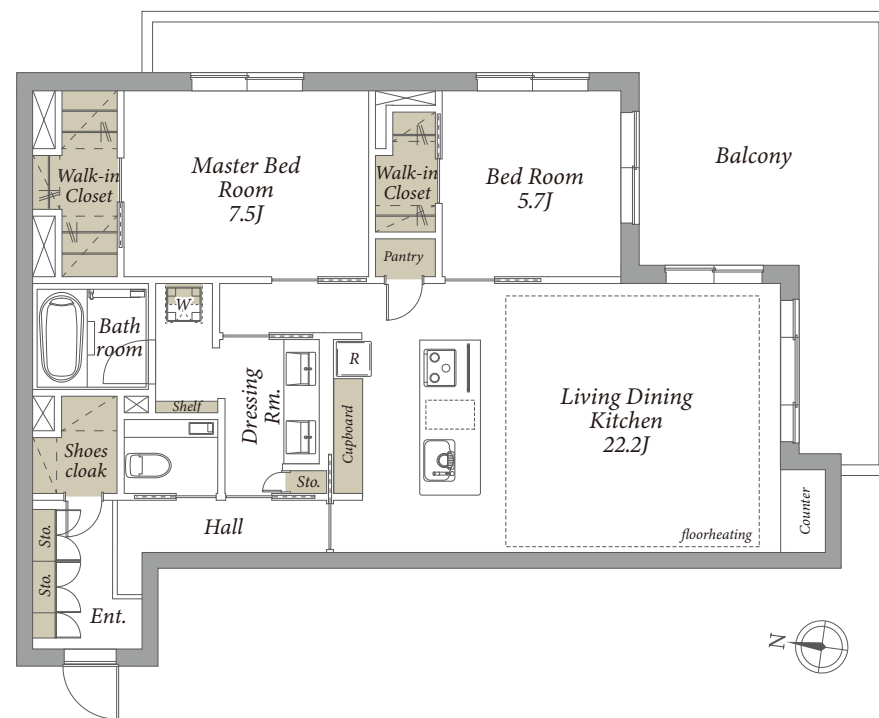
2LDKtype(Btype)

67.20㎡(20.32坪)

賃料 378,000円

共益費 18,000円

退去時クリーニング費用 83,600円(税込)



302号室

2LDKtype(Gtype)

87.90㎡(26.58坪)

賃料 487,000円

共益費 18,000円

退去時クリーニング費用 103,400円(税込)

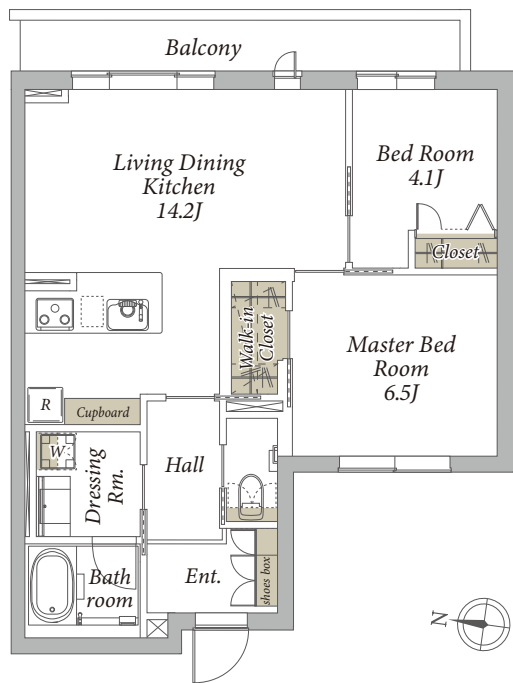
※図面と現況が異なる場合は現況を優先いたします

Floor plan

【ZEH仕様】

シャーマゾンZEH(ゼロ・エネルギー・ハウス)

断熱性が高く太陽光発電・余剰電力の売電が可能。停電時には非常用電源が使えます。



303号室 ZEH

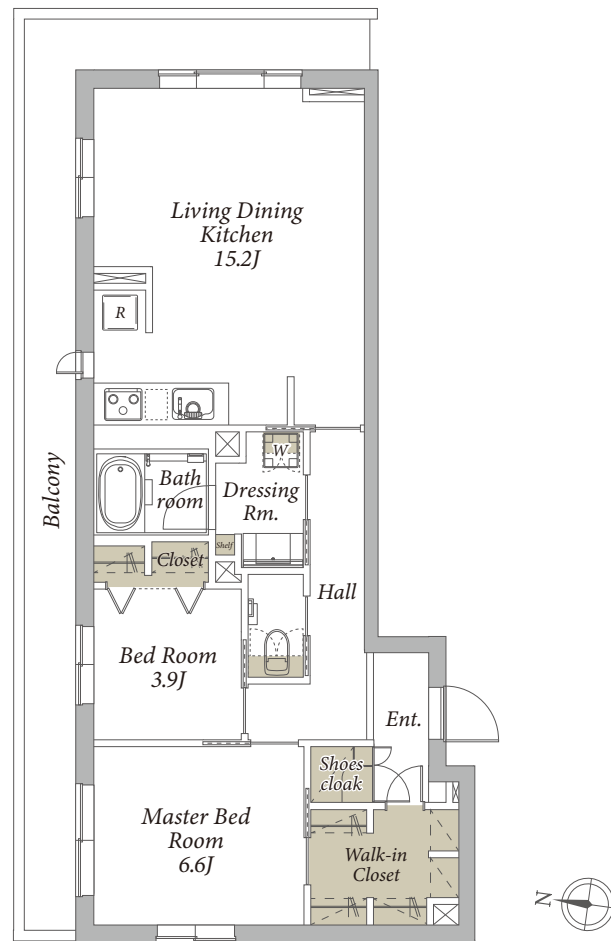
2LDKtype(Htype)

58.93m²(17.82坪)

賃料 313,000円

共益費 18,000円

退去時クリーニング費用 73,700円(税込)



305号室 ZEH

2LDKtype(Itype)

68.00m²(20.57坪)

賃料 351,000円

共益費 18,000円

退去時クリーニング費用 83,600円(税込)

※図面と現況が異なる場合は現況を優先いたします