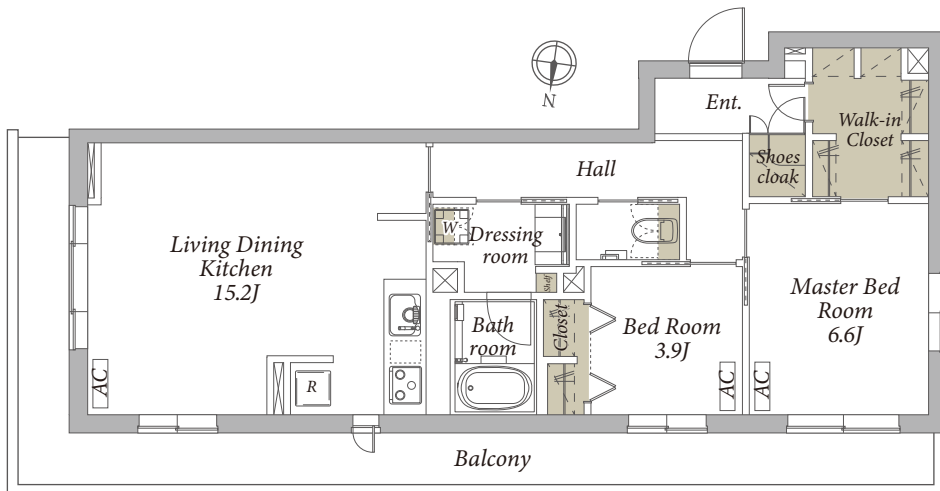


## #305 Katsura Takanawa

2LDK 68.00m<sup>2</sup>(20.57坪)

賃料 380,000円

(共益費 25,000円)



<シャーマゾンZEH>断熱性が高く太陽光発電・余剰電力の売電が可能。停電時には非常用電源が使えます。電力会社との太陽光発電設備の売電契約には、賃貸借契約による賃借開始後、手続きに一定の期間を要します。賃借人が売電収入を受領できるのは、賃貸借契約締結後6か月以上先になる場合があります。

## Rental Conditions

敷金 100,000円  
礼金 賃料の1.5ヶ月分  
入居日 即入居可  
鍵登録設定費用 16,500円(税込)  
退去クリーニング費用(初回契約時) 104,500円(税込)  
契約形態 普通賃貸借契約2年間  
更新料 新賃料の1ヶ月分  
駐車場 満車  
トランクルーム 月額4,400円(税込) ※敷金1ヶ月分

その他 事務所利用不可/楽器禁止/民泊・シェアハウス利用禁止  
ベット不可/火災保険(借家人賠償責任担保特約付)加入必須  
解約予告 退去日の2ヶ月前(解約月は月割精算)

保証会社 ※加入必須

積水ハウスパートナーズ・らくらくパートナー

CASA 法人社宅契約

・初回事務手数料 33,000円(税込)  
・月額保証料 賃料等合計の2%  
・24時間サポート 月額1,320円(税込)

・初回委託保証料 賃料合計の50%  
・月額事務手数料 月額220円(税込)  
・更新料(1年毎) 10,000円  
・24時間サポート 月額1,320円(税込)

## Equipment

オートロック/防犯カメラ/集合ポスト/宅配ボックス/エレベーター/専用ゴミ置場(24H可)/ホームセキュリティ(SECOM)/モニター付インターホン  
ZEH仕様(太陽光発電・売電可)/Glamo Smart Lock(ナンバー式電池錠)/IOT対応/エコジョーズ/ペアガラス/ダウンライト/フローリング/エアコン  
三面鏡独立洗面台/温水洗浄便座/バスルーム(給湯器(追焚付)・浴室暖房乾燥機・24H換気)/ウォークイン&スルークローゼット/シューズクローク  
壁付けシステムキッチン(3口IH・グリル・食器洗浄乾燥機付)/BS(一部有料)/光インターネット(UNEXT・無料・Wi-Fi付)/駐輪場(各戸1台付)

(株)アクセス・リアルティ  
公式HPにて写真・詳細 公開中



JR山手線・京浜東北線・横須賀線・東海道線・京浜急行電鉄  
『品川』駅 徒歩7分

桂 高輪

東京都港区高輪4-21-24

重量鉄骨造 地上4階建

2024年7月竣工

総戸数13戸(非賃貸:2戸)

ACCESS REALTY CO., LTD.  
東京都知事免許(9)第55712号株式会社アクセス・リアルティ  
東京都渋谷区千駄ヶ谷1丁目20-1 パークアベニュー5F

TEL 03-3479-7107

✉ chintai@access-r.co.jp

◆現況と図面が異なる場合は現況を優先いたします。  
◆仲介手数料として賃料の0.5ヶ月分(税込)が必要です。  
◆前家賃は当月分日割りと翌月分までお支払いいただきます。  
◆室内クリーニング費用は借主負担となります。

取引態様 | 専任媒介 | 広告転載禁止



## 『品川』駅 徒歩7分

## ARCHITECTURAL DATA

- 名称 桂高輪
- 所在地 東京都港区高輪4丁目21-24
- 構造 重量鉄骨造 地上4階建
- 竣工 2024年7月
- 施工 積水ハウス株式会社
- 総戸数 13戸(非賃貸:2戸)

## CONDITIONS

- 敷金 なし
- 礼金 賃料の2ヶ月分
- 共益費 月額30,000円
- 入居日 相談(8月上旬退去予定)
- 契約形態 普通賃貸借契約2年間
- スマートロック設定費用 16,500円(税込)
- 更新料 新賃料の1ヶ月分
- その他 事務所利用不可/ペット飼育不可  
楽器禁止/民泊利用・シェアハウス禁止  
火災保険加入必須  
(借家人賠償責任担保特約付)
- 解約予告 退去日の2ヶ月前(解約月は月割精算)
- ハウスクリーニング費用(初回契約時) 86,020円(税込)
- 保証会社 ※加入必須  
(積水ハウスパートナーズ・らくらくパートナー)  
・初回事務手数料 33,000円(税込)  
・月額保証料 賃料等合計の2%  
・24時間サポート 月額1,320円(税込)  
(CASA) ※法人社宅契約  
・初回委託保証料 賃料合計の50%  
・月額事務手数料 月額220円(税込)  
・更新料(1年毎) 10,000円  
・24時間サポート 月額1,320円(税込)

## EQUIPMENT

太陽光発電について  
※売電開始にはご入居から数か月のお時間がかかります。

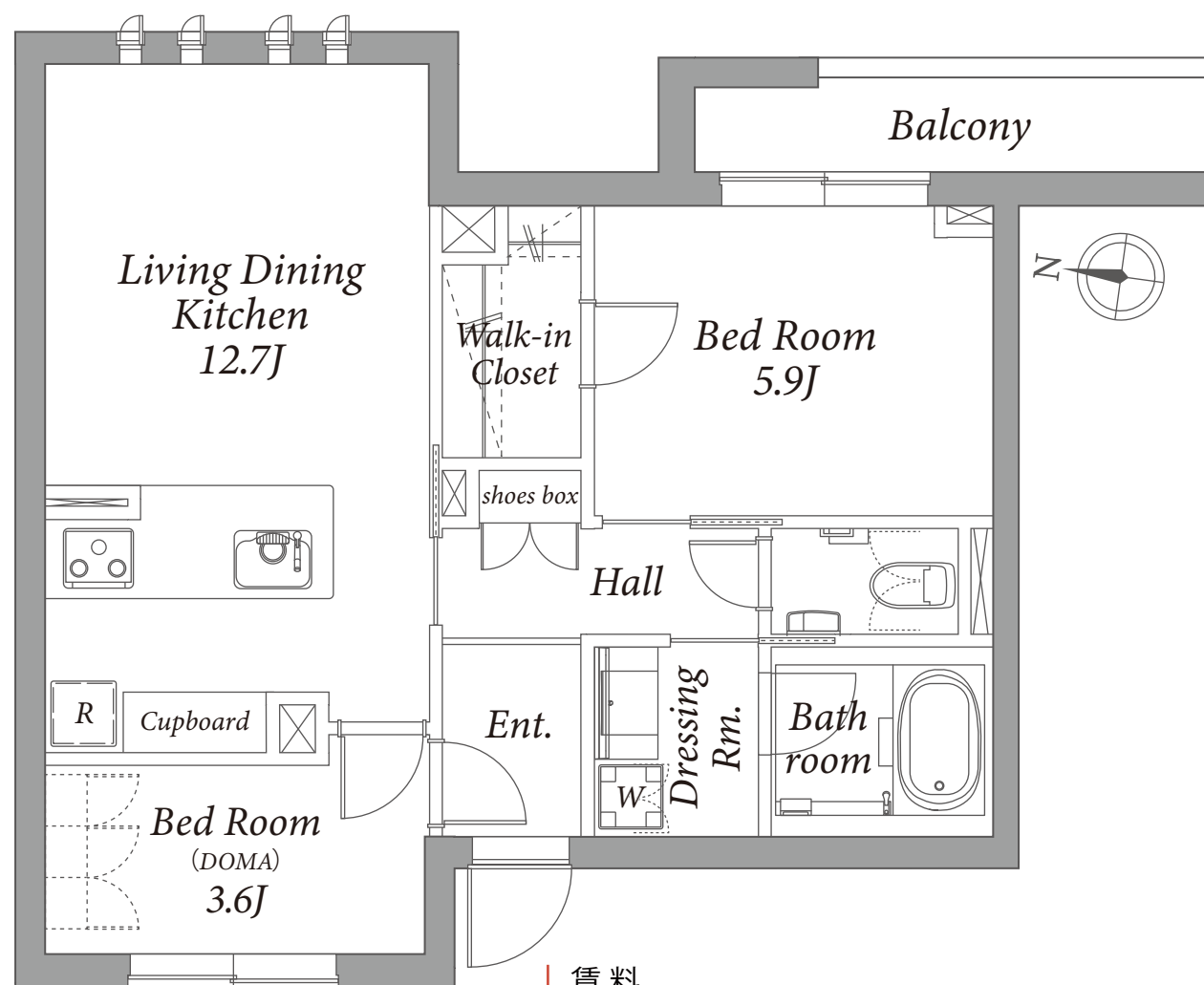
オートロック/防犯カメラ/集合ポスト/宅配ボックス  
エレベーター/専用ゴミ置場(24H可)/IoT対応  
ZEH仕様(太陽光発電・売電可)/TVモニタ付インターホン  
ホームセキュリティ(SECOCOM)/エコジョーズ/ペアガラス  
Glamo Smart Lock(ナンバー式電池錠)/ダウンライト  
フローリング/エアコン/独立洗面台/温水洗浄便座  
バスルーム(給湯器(追焚付)・浴室暖房乾燥機・24H換気)  
対面キッチン(3口IH・グリル・食器洗浄乾燥機付)  
BS(一部有料)/光インターネット(UNEXT・無料・Wi-Fi付)

積水ハウス

シャームゼン

KATSURA  
TAKANAWA

# 桂高輪



賃料

330,000 円 (共益費 30,000円)

◆ 契約開始日は申込日より2週間以内でご設定ください。

#203  
2LDK53.99m<sup>2</sup>

ACCESS REALTY CO., LTD.

東京都知事免許(9)第55712号  
東京都渋谷区千駄ヶ谷1丁目20-1 パークアベニュー5F

TEL 03-3479-7107

Email chintai@access-r.co.jp

※取引態様：専任媒介  
※広告転載禁止※

- ◆ 現況と図面が異なる場合は現況を優先いたします。
- ◆ 仲介手数料として賃料の1.1ヶ月分(税込)が必要です。
- ◆ 前家賃は当月分日割りと翌月分までお支払いいただきます。
- ◆ 室内クリーニング費用は借主負担となります。

