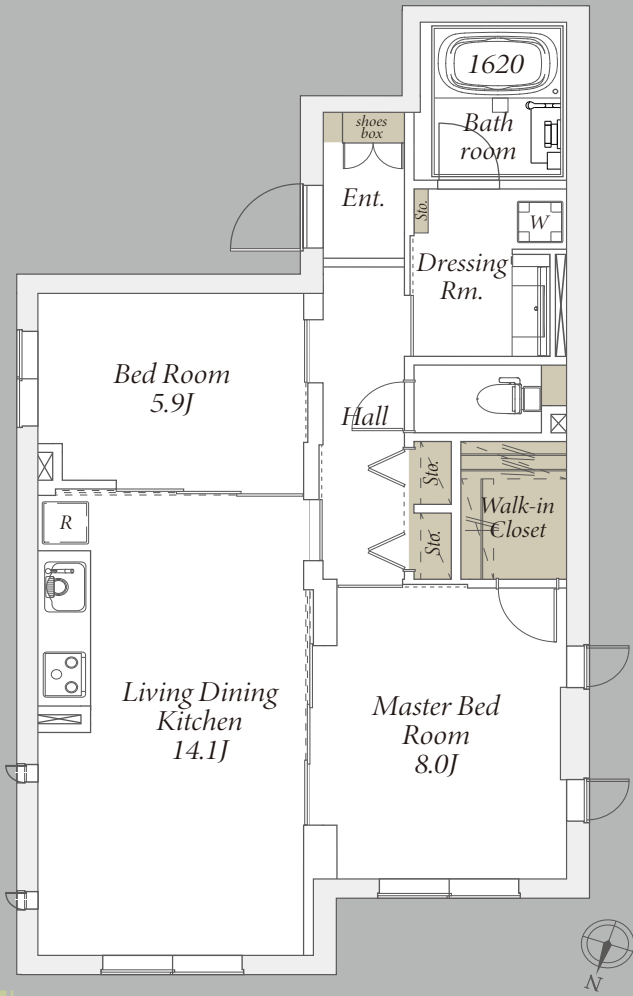


プリンチペッサ御殿山 #101



2LDK (B type) 69.44 m² (21.00 坪)

賃料 380,000 円
共益費 10,000 円

ARCHITECTURAL DATA

名称 プリンチペッサ御殿山
所在地 東京都品川区北品川5丁目17-6
【学区】 区立御殿山小学校 / 区立品川学園中等部
構造 鉄筋コンクリート造 地上3階建
竣工 2024年3月(新築)
施工 大成建設ハウジング株式会社

CONDITIONS

敷金 賃料の1ヶ月分
礼金 賃料の1ヶ月分
共益費 10,000円
入居日 相談(ご内覧可)
契約形態 定期借家契約2年(再契約相談)
再契約事務手数料 11,000円(税込)
再契約料 新賃料の1ヶ月分(別途消費税)
ペット 可 ◎ 種類・頭数 ご相談ください
※飼育の場合 敷金1ヶ月分積増
駐車場 無
その他 楽器可 ◎ ご相談ください
民泊・シェアハウス利用禁止
火災保険(借家人賠償責任担保特約付)加入必須
鍵交換費用 33,000円(税込)
解約予告 退去日の1ヶ月前
退室時クリーニング費用 123,640円(税込)
保証会社 <Casa> ※加入必須
【初回保証委託料】賃料・管理費合計の50%
【更新料(1年毎)】10,000円

EQUIPMENT

オートロック / 集合ポスト / エレベーター(9人乗り) / 敷地内ダストボックス
宅配ボックス / モニタ付インターホン / ガス給湯器 / フローリング
エアコン(全室) / ダウンライト(調光付・全室) / 三面鏡付独立洗面台
ペアガラス / ソフトクローザー / 温水洗浄便座
システムキッチン(3口IHヒーター・グリル・食洗機(450mm)・浄水器※付)
ウォークインクローゼット / バスサイズ1620(追焚・浴室暖房乾燥機・24H換気)
光インターネット(ギガプライズ・利用無料・Wi-Fi付)
駐輪場(各戸1台まで)



都営バス『御殿山』停留所より徒歩5分

京急本線『北品川』駅徒歩11分
JR山手線・JR埼京線 / りんかい線『大崎』駅徒歩14分
『品川』駅徒歩17分
JR山手線・JR京浜東北線・JR横須賀線 / JR東海道本線・JR東海道新幹線
京急本線・つくばエクスプレス・成田エクスプレス

公式HPにて
物件詳細公開中 ▼

