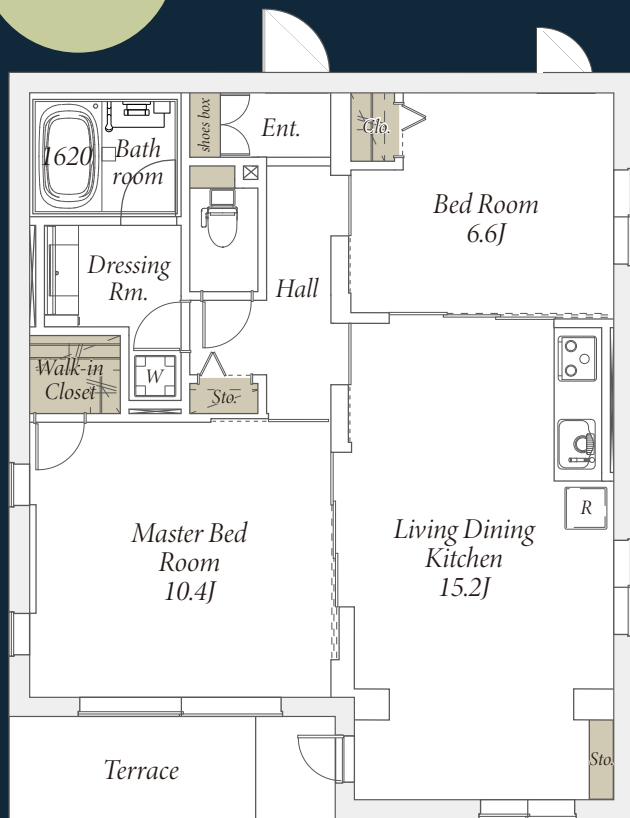


プリンチペッサ御殿山 #102

Newly Built
2024.3

◆ 天井高 2600mm

2LDK (Btype) 74.20㎡ (22.44坪)

賃料 360,000円
共益費 10,000円

ARCHITECTURAL DATA

名称 プリンチペッサ御殿山
所在地 東京都品川区北品川5丁目17-6
【学区】 区立御殿山小学校/区立品川学園中部
構造 鉄筋コンクリート造 地上3階建
竣工 2024年3月(新築)
施工 大成建設ハウジング株式会社

CONDITIONS

敷金 賃料の1ヶ月分
礼金 賃料の1ヶ月分
共益費 10,000円
入居日 即入居可
契約形態 定期借家契約3年(再契約相談)
再契約事務手数料 11,000円(税込)
再契約料 新賃料の1ヶ月分(別途消費税)
ペット 可 種類・頭数 ご相談ください
※飼育の場合 敷金1ヶ月分積増
駐車場 平置駐車場(近隣・約10m)
月額 36,300円(税込)
※敷金1ヶ月・仲介手数料1.1ヶ月(税込)・更新料1ヶ月分
その他 楽器可 ご相談ください
事務所利用不可民泊・シェアハウス利用禁止
火災保険(借家人賠償責任担保特約付)加入必須
解約予告 退去日の1ヶ月前
退室時クリーニング費用 132,440円(税込)
保証会社 <Casa>※加入必須
【初回保証委託料】賃料・管理費合計の50%
【更新料(1年毎)】10,000円

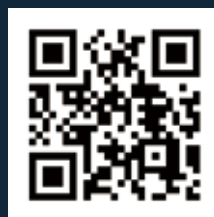
EQUIPMENT

オートロック/集合ポスト/エレベーター(9人乗り)/敷地内ダストボックス
宅配ボックス/モニタ付インターホン/ガス給湯器/フローリング
エアコン(全室)/ダウンライト(調光付・全室)/三面鏡付独立洗面台
サポートチェア(玄関)/ペアガラス/ソフトクローザー/温水洗浄便座
システムキッチン(3口IHヒーター・グリル・食洗機(450mm)・浄水器※付)
ウォークインクローゼット/バスサイズ1620(追焚・浴室暖房乾燥機・24H換気)
全室二面採光/光インターネット(ギガプライズ・利用無料・Wi-Fi付)
駐輪場(各戸1台まで)/平置き駐車場(近隣・要別途契約)

都営バス『御殿山』停留所より徒歩5分

京急本線『北品川』駅徒歩11分
JR山手線・JR埼京線/りんかい線『大崎』駅徒歩14分
『品川』駅徒歩17分

JR山手線・JR京浜東北線・JR横須賀線JR東海道本線・JR東海道新幹線
京急本線・つくばエクスプレス・成田エクスプレス

公式HPにて
物件詳細公開中

- ◆ 現況と図面が異なる場合は現況を優先いたします。
- ◆ 仲介手数料として賃料の0.55ヶ月分(税込)が必要です。
- ◆ 前家賃は当月分日割りとし翌月分までお支払いいただきます。
- ◆ 室内クリーニング費用と浄水器のカートリッジ費用は借主負担となります。
- ◆ ご契約は弊社に来社いただけます。(左記住所参照)

※ 広告転載禁止 ※