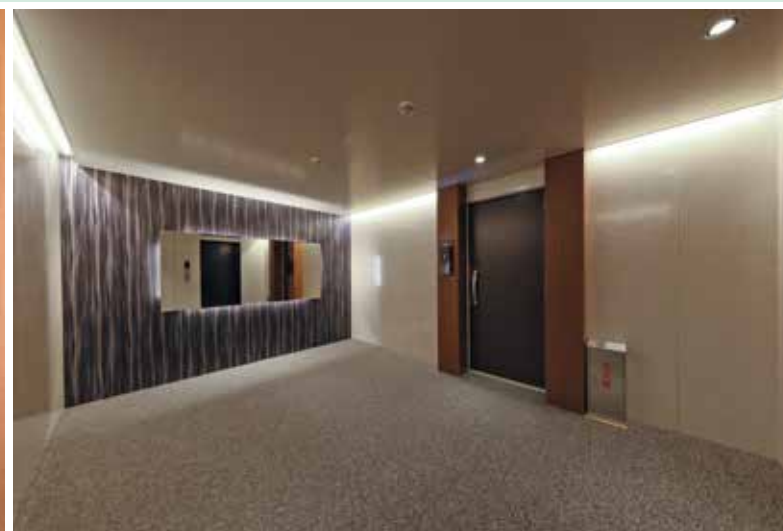


# プリンチペッサ御殿山



## ARCHITECTURAL DATA

- 名称 プリンチペッサ御殿山
- 所在地 東京都品川区北品川5丁目17-6
- 構造 鉄筋コンクリート造 地上3階建
- 竣工 2024年3月(新築)
- 施工 大成建設ハウジング株式会社
- 総戸数 6戸

## EQUIPMENT

オートロック/集合ポスト/エレベーター(9人乗)/駐輪場(各戸1台まで)  
 敷地内ダストボックス/宅配ボックス/TVモニター付インターフォン  
 ガス給湯器/フローリング/エアコン(全室)/ダウンライト(調光付・全室)  
 三面鏡付独立洗面台/サポートチェア/ペアガラス/ソフトクローザー  
 システムキッチン(3口IHヒーター・グリル・食洗機(450mm)・浄水器付)  
 温水洗浄便座/追焚/浴室暖房乾燥機/バスサイズ(1620)  
 24H換気システム/光インターネット(ギガプライズ・利用無料・Wi-Fi付)

※浄水器のカートリッジ交換費用は借主の負担となります。  
 ※現況と図面が異なる場合は現況を優先いたします

## CONDITIONS

- 敷金 賃料の1ヶ月分
- 礼金 賃料の1ヶ月分
- 共益費 10,000円
- 入居日 即入居可
- 契約形態 普通賃貸借契約2年間
- 更新料 新賃料の1ヶ月分
- ペット 相談可能(敷金1ヶ月積増)
- その他 事務所利用不可/楽器禁止/民泊・シェアハウス利用禁止  
火災保険(借家人賠償責任担保特約付)加入必須
- 解約予告 退去日の1ヶ月前
- 退室時クリーニング費用(税込) Atype:123,640円  
Btype:132,440円  
Ctype:121,880円
- 保証会社 〈Casa〉※加入必須  
【初回保証委託料】賃料・管理費合計の50%  
【更新料(1年毎)】10,000円

JR山手線・JR京浜東北線・JR横須賀線JR東海道本線・JR東海道新幹線  
 京急本線・つくばエクスプレス・成田エクスプレス

『品川』駅徒歩 **17分**

京急本線『北品川』駅徒歩 **11分**

JR山手線・JR埼京線/りんかい線『大崎』駅徒歩 **14分**

都営バス『御殿山』停留所より徒歩 **5分**



● 学区 区立御殿山小学校/区立品川学園中等部

**ACCESS REALTY co.,LTD.**

東京都知事免許(9)第55712号  
 株式会社アクセス・リアルティ  
 東京都渋谷区千駄ヶ谷1丁目20-1 パークアベニュー5F

TEL 03-3479-7107

FAX 03-3479-7155

HP <https://access-r.co.jp/>

Email [chintai@access-r.co.jp](mailto:chintai@access-r.co.jp)

初期費用・物件詳細

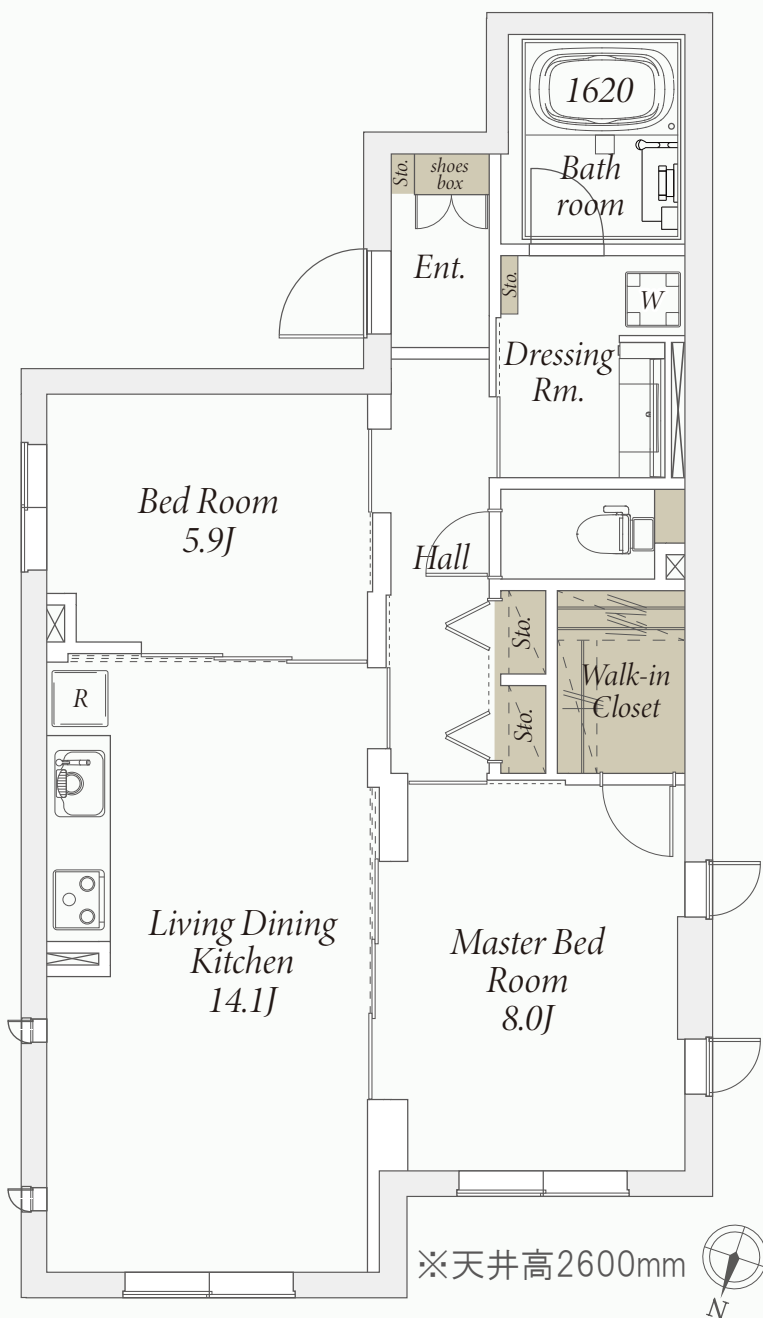


※取引態様：専任媒介  
 ※仲介手数料として賃料の1.1ヶ月分(税込)が必要です  
 ※前家賃は当月分日割りと翌月分までお支払いいただきます  
 ※ご契約は弊社にご来社いただきます(左記住所参照)

※広告転載禁止※

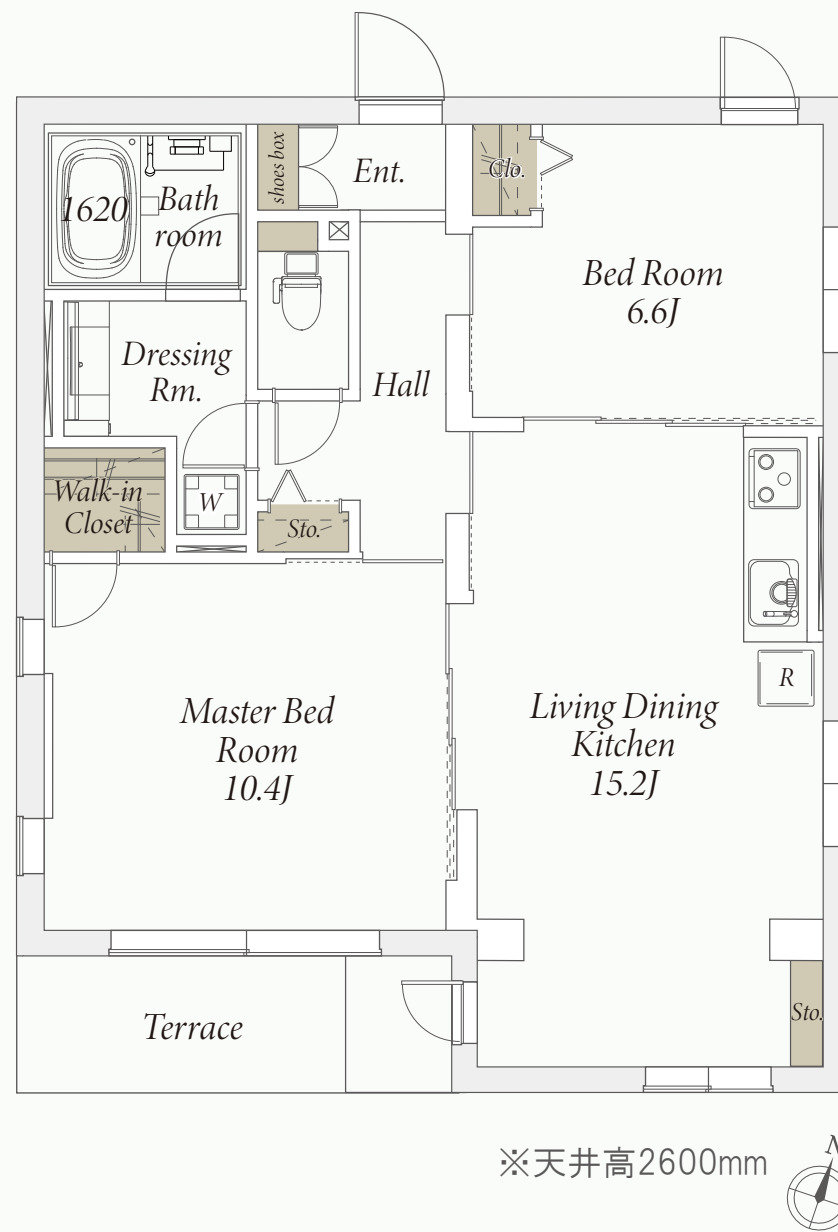
# プリンチペッサ御殿山

※現況と図面が異なる場合は現況を優先いたします



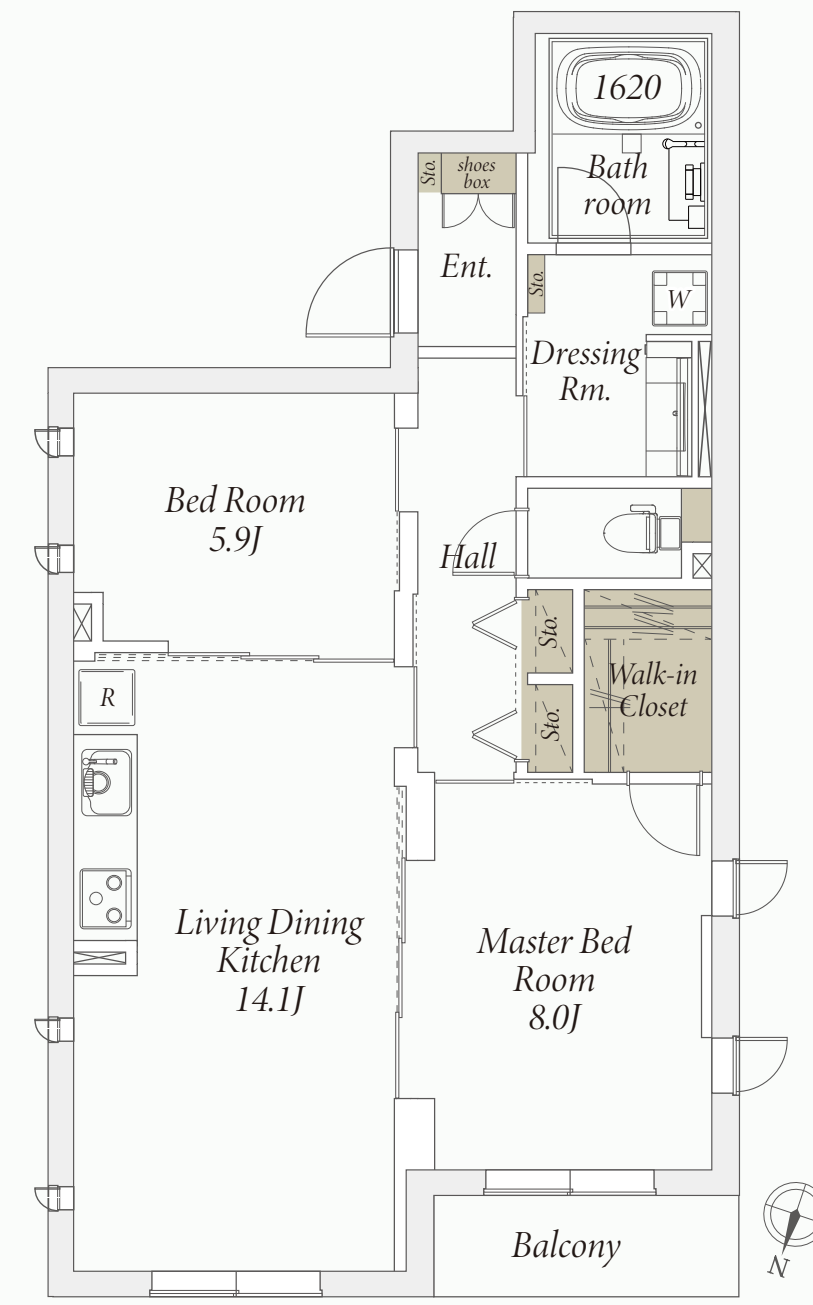
## 101号室

2LDKtype(Atype)  
69.44㎡(21.00坪)  
賃料 400,000円  
共益費 10,000円



## 102号室

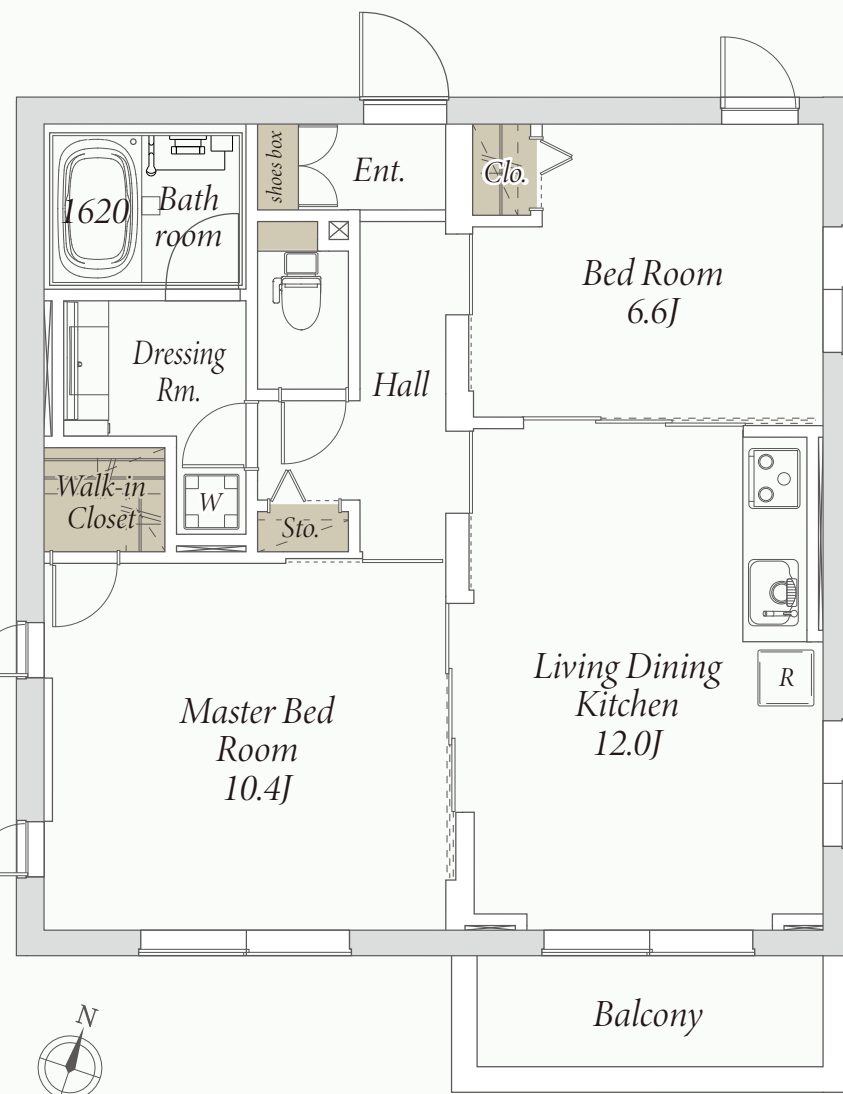
2LDKtype(Btype)  
74.20㎡(22.44坪)  
賃料 430,000円  
共益費 10,000円



## 201号室

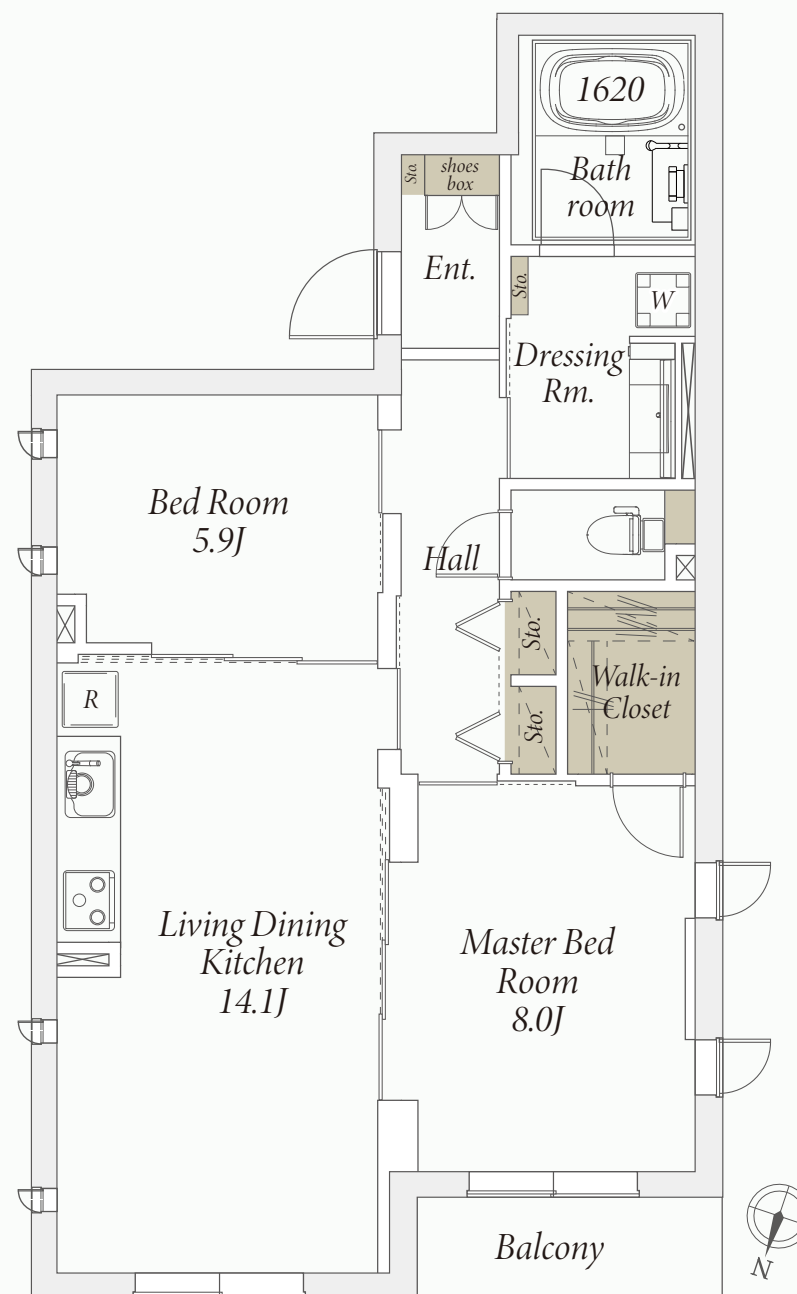
2LDKtype(Atype)  
69.44㎡(21.00坪)  
賃料 400,000円  
共益費 10,000円

※現況と図面が異なる場合は現況を優先いたします



202号室

2LDKtype(Ctype)  
68.88㎡(20.83坪)  
賃料 410,000円  
共益費 10,000円



301号室

2LDKtype(Atype)  
69.44㎡(21.00坪)  
賃料 410,000円  
共益費 10,000円



302号室

2LDKtype(Ctype)  
68.88㎡(20.83坪)  
賃料 420,000円  
共益費 10,000円