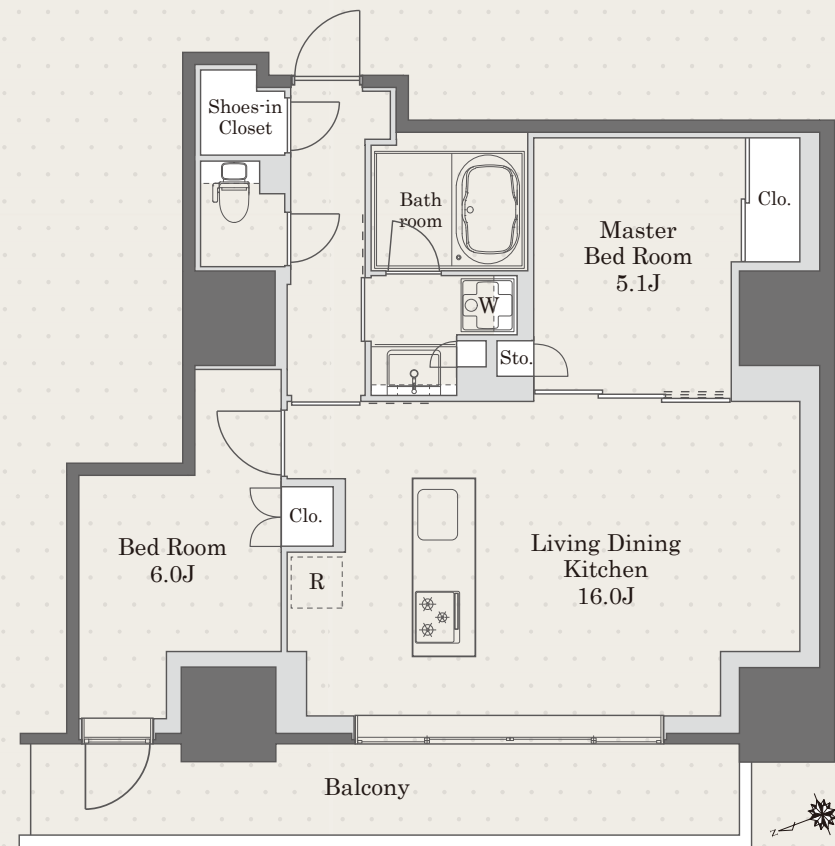


礼金 0

# プライム新橋タワー #1801



J type Room Color : Brown  
2LDK 62.44㎡(18.88坪)

※現況と図面が異なる場合は現況を優先いたします

名称 プライム新橋タワー  
所在地 東京都港区新橋6丁目11-13  
構造 RC造一部鉄骨造 地上27階建  
竣工 2021年9月  
総戸数 124戸(店舗1戸)  
敷金 賃料の1ヶ月分  
礼金 なし  
賃料 340,000円  
共益費 20,000円  
鍵交換費用 34,100円(税込)  
入居日 相談(5月下旬退室予定)  
契約形態 普通借家契約2年間  
更新料 新賃料の1ヶ月分  
解約予告 退去日の2ヶ月前  
退室時クリーニング費用 70,180円(税込)  
短期解約違約金 6ヶ月以内:賃料の1ヶ月分  
1年以内:賃料の0.5ヶ月分

駐車場 機械式駐車場(全29台)  
【普通車(N)】全長5300/全幅1950/全高1550/重量2500  
月額賃料:(N)46,200円(税込)  
※敷金1ヶ月・仲介手数料1.1ヶ月(税込)  
バイク置場 空無し  
駐輪場 使用登録料(2年分)6,600円(税込) ※解約時の返金なし  
ペット 飼育可(敷金1ヶ月増額) ※小型犬1匹または猫2匹まで  
その他 事務所利用不可/楽器不可/民泊・シェアハウス利用禁止  
バルコニー洗濯物干し禁止  
火災保険(借家人賠償責任担保特約付き)加入必須  
保証会社 ※利用必須/下記以外の保証会社取り扱いあり

<p>〈積水ハウスパートナーズ・らくらくパートナー〉</p> <ul style="list-style-type: none"> <li>・初回事務手数料 33,000円(税込)</li> <li>・月額保証料 賃料等合計の2%</li> <li>・24時間サポート 月額880円(税込)</li> </ul>	<p>〈CASA〉※外国籍個人契約・法人社宅契約</p> <ul style="list-style-type: none"> <li>・初回委託保証料 賃料合計の50%</li> <li>・月額事務手数料 月額220円(税込)</li> <li>・更新料(1年毎) 10,000円</li> <li>・24時間サポート 月額880円(税込)</li> </ul>
--------------------------------------------------------------------------------------------------------------------------------------------------------------	----------------------------------------------------------------------------------------------------------------------------------------------------------------------------------------

【御成門駅】徒歩5分 【新橋駅】徒歩8分

【設備概要】エレベーター(2基)/オートロック/防犯カメラ/宅配ボックス  
管理人(日勤)/ゴミ置き場4階(各階ダストステーション・24H可)  
ダブルロック/モニター付インターホン/エアコン/ペアガラス  
フローリング/システムキッチン(3口ガスコンロ・グリル付)/ガス給湯器  
追焚/浴室暖房乾燥機/24H換気システム/温水洗浄便座  
BS・CS・CATV(一部有料)/光インターネット(UCOM光・利用無料・Wi-Fi)  
機械式駐車場(要別途契約)/駐輪場(有料)



※仲介手数料として賃料の1.1ヶ月(税込)が必要です。 ※退室時の室内クリーニング費用は借主の負担となります  
※契約開始日は審査承認日より最長4週間以内で設定ください。 ※前家賃は当月分日割りと翌月分までお支払いいただきます  
※ご契約は弊社にご来社いただきます

専任媒介 東京都知事免許(9)第55712号 東京都渋谷区千駄ヶ谷1丁目20-1 パークアベニュー5階  
ACCESS REALTY CO.,LTD. TEL 03-6804-3116 HP <https://access-r.co.jp/>  
株式会社アクセス・リアルティ FAX 03-3479-7155 Mail [chintai@access-r.co.jp](mailto:chintai@access-r.co.jp)



# Prime Shinbashi Tower

