

京急本線

『北品川』駅 徒歩8分

JR山手線・東海道本線・横須賀線・東海道新幹線・京急本線

『品川』駅 徒歩15分

名称 アルバ御殿山
 所在地 東京都品川区北品川5-14-6
 構造 重量鉄骨造 地上3階建
 施工 積水ハウス株式会社
 竣工 2019年2月
 総戸数 9戸

ALBA 御殿山

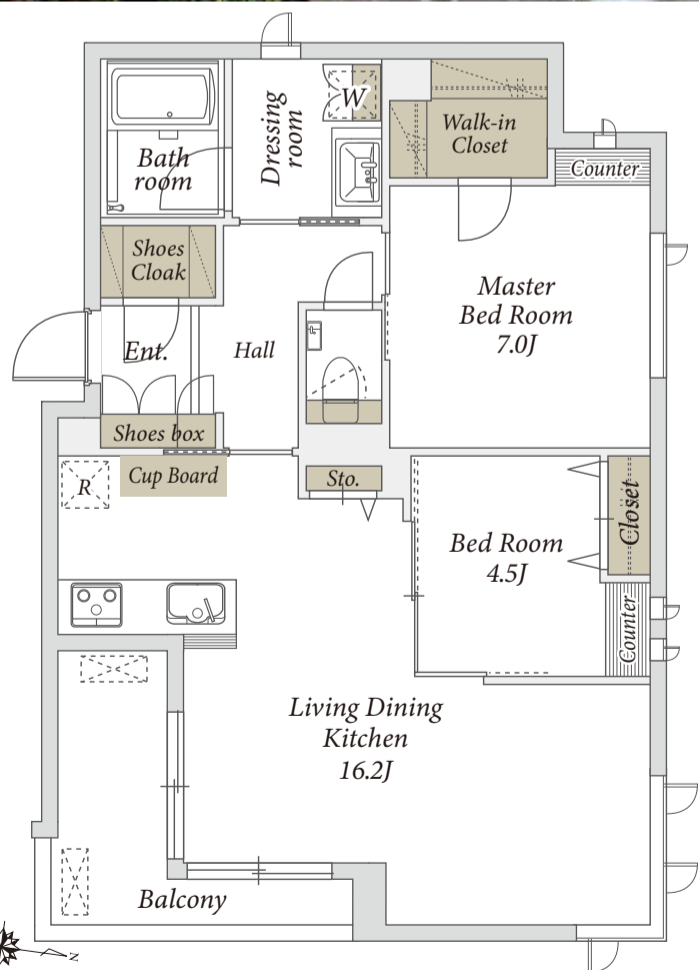


201

2LDK 67.59m²(20.44t)

310,000 円/month

Maintenance fees 9,000 円/month



- 敷金 賃料の1ヶ月分
- 礼金 賃料の1.5ヶ月分
- 共益費 月額9,000円
- 鍵交換費用 38,500円(税込)
- 契約形態 普通借家契約2年間
- 更新料 新賃料の1ヶ月分
- 駐車場 空無
- その他 事務所利用不可/ペット不可/楽器禁止/民泊・シェアハウス利用禁止
火災保険(借家人賠償責任担保特約付)加入必須

※現況と図面が異なる場合は現況を優先いたします。

契約開始日は申込日より
最長2週間以内でご設定ください

- 入居日 相談(ご内覧可)
 - 解約予告 退去日の1ヶ月前
 - 退室時クリーニング費用 83,600円(税込)
 - 指定保証会社 ※利用必須/下記以外の保証会社取り扱いあり
- | | |
|--|--|
| 〈積水ハウスパートナーズ・らくらくパートナー〉
・初回事務手数料 33,000円(税込)
・月額保証料 賃料等合計の2%
・24時間サポート 月額880円(税込) | 〈CASA〉※外国籍個人契約・法人社宅契約
・初回委託保証料 賃料合計の50%
・月額事務手数料 月額220円(税込)
・更新料(1年毎) 10,000円
・24時間サポート 月額880円(税込) |
|--|--|

- 設備
 オートロック付エントランス/防犯カメラ/エレベーター/宅配ボックス/エアコン
 モニタ付インターホン/二面採光/バルコニー/ガス給湯/フローリング
 対面式システムキッチン(3口IH・グリル・食洗機付・食器棚)/三面鏡独立洗面台
 バスルーム(追焚・暖房乾燥機・24時間換気)/温水洗浄便座トイレ
 全室収納付き(ウォークインクローゼット/シューズクロック他)/ペアガラス
 BS・CS(要別途契約)/光インターネット(ギガプライズ・利用無料・WI-FI付)
 専用ゴミ置場/駐輪場(無料・各戸1台)/駐車場(空無)

ACCESS REALTY CO., LTD. TEL 03-3479-7107

東京都知事免許(9)第55712号

株式会社アクセス・リアルティ

東京都渋谷区千駄ヶ谷1丁目20-1 パークアベニュー5F

Email chintai@access-r.co.jp

H P https://access-r.co.jp/

物件詳細・初期費用の
確認はコチラ▼



※取引態様：専任媒介
 ※仲介手数料として賃料の1.1ヶ月分(税込)が必要です。
 ※前家賃は当月分日割りと翌月分までお支払いいただきます。
 ※ご契約は弊社にご来社いただきます。(左記住所参照)

※広告転載禁止※