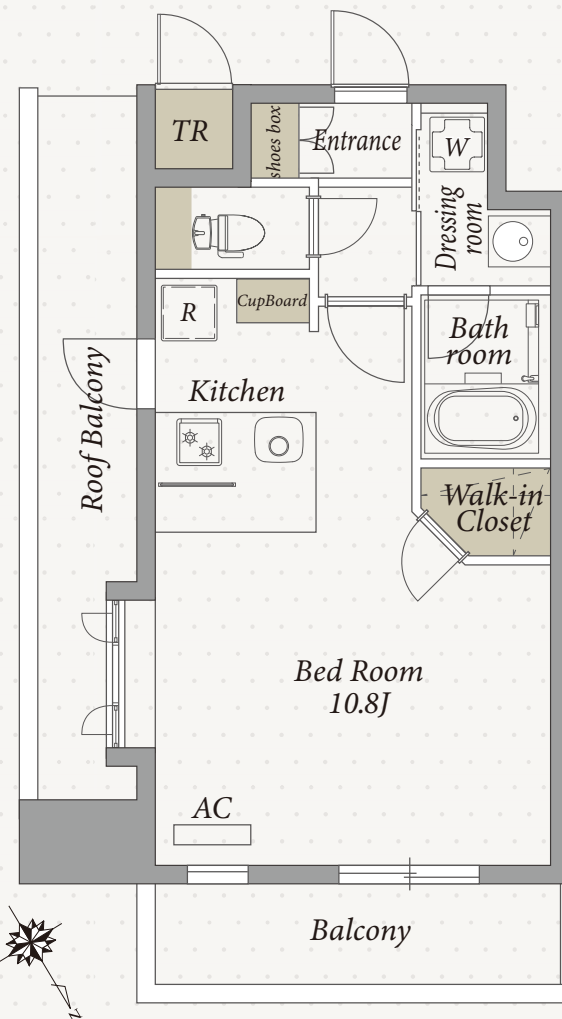


# Esty Maison

エスティメゾン麻布十番#805



Jtype 1R 32.91㎡ (9.95坪)

※現況と図面が異なる場合は現況を優先いたします。



名称 エスティメゾン麻布十番  
 所在地 東京都港区麻布十番1-11-1  
 構造 鉄筋コンクリート造  
 地下1階 地上12階建  
 竣工 2007年2月  
 総戸数 60戸  
 敷金 賃料の1ヶ月分  
 礼金 賃料の1ヶ月分  
 賃料 178,000円  
 共益費 10,000円  
 鍵交換費用 22,000円(税込)  
 契約形態 普通借家契約2年間  
 更新料 新賃料の1ヶ月分  
 退室時クリーニング費用 40,480円(税込)

解約予告 退去日の2ヶ月前  
 短期解約違約金 6ヶ月以内:賃料の1ヶ月分  
 1年以内:賃料の0.5ヶ月分  
 駐輪場 各戸1台付(利用無料)  
 ペット 飼育可(敷金1ヶ月増額) ※小型犬1匹まで  
 その他 事務所不可/楽器不可/民泊・シェアハウス利用禁止  
 火災保険(借家人賠償責任担保特約付き)加入必須  
 入居日 相談(7月下旬退室予定)  
 指定保証会社 ※利用必須/下記以外の保証会社取り扱いあり

〈積水ハウスパートナーズ・らくらくパートナー〉  
 ・初回事務手数料 33,000円(税込)  
 ・月額保証料 賃料等合計の2%  
 ・24時間サポート 月額880円(税込)  
 〈CASA〉※外国籍個人契約・法人社宅契約  
 ・初回委託保証料 合計家賃の50%  
 ・月額事務手数料 月額220円(税込)  
 ・更新料(1年毎) 10,000円  
 ・24時間サポート 月額880円(税込)

都営大江戸線  
 東京外南北線

【麻布十番駅】徒歩1分

### 【設備概要】

エレベーター/オートロック/防犯カメラ/管理人(日勤)/宅配ボックス  
 敷地内ゴミ置場/モニタ付インターホン/ダブルロック/エアコン/24H換気  
 システムキッチン(2口ガスコンロ・グリル付)/追焚/浴室暖房乾燥機  
 独立洗面台/温水洗浄便座/ウォークインクローゼット/駐輪場(1台無料)  
 BS・CS(有料)/光インターネット(利用無料・Wi-Fi付※)/二面バルコニー

※無料のWI-FIは専用モデムの利用手続き必須  
 ※契約開始日は審査承認日より最長4週間以内でご設定ください。

ACCESS REALTY CO.,LTD. TEL 03-6804-3116 東京都渋谷区千駄ヶ谷1-20-1-5F  
 FAX 03-3479-7155 Email chintai@access-r.co.jp

■取引態様 専任媒介

※仲介手数料として賃料の0.55ヶ月分(税込)が必要です。※契約は弊社にご来店いただきます。  
 ※前家賃は当月分日割りと翌月分までお支払いいただきます。※退室時の室内クリーニング費用は借主の負担となります。

初期費用  
 室内写真





# Esty Maison AzabuJuban

