

京急本線

『北品川』駅 徒歩8分

JR山手線・東海道本線・横須賀線・東海道新幹線・京急本線

『品川』駅 徒歩15分

FOR RENT

アルバ ゴテンヤマ

ALBA 御殿山

ARCHITECTURAL DATE

名称 アルバ御殿山
 所在地 東京都品川区北品川5-14-6
 構造 重量鉄骨造 地上3階建
 施工 積水ハウス株式会社
 竣工 2019年2月
 総戸数 9戸



※バーチャル写真内のインテリア等は含みません

(20.44坪)
2LDK 67.59m²
201 | 賃料 **310,000** 円/月
 (共益費 9,000 円)
 契約開始日は、申込日より最長2週間以内でご設定ください。

※現況と図面が異なる場合は現況を優先いたします。



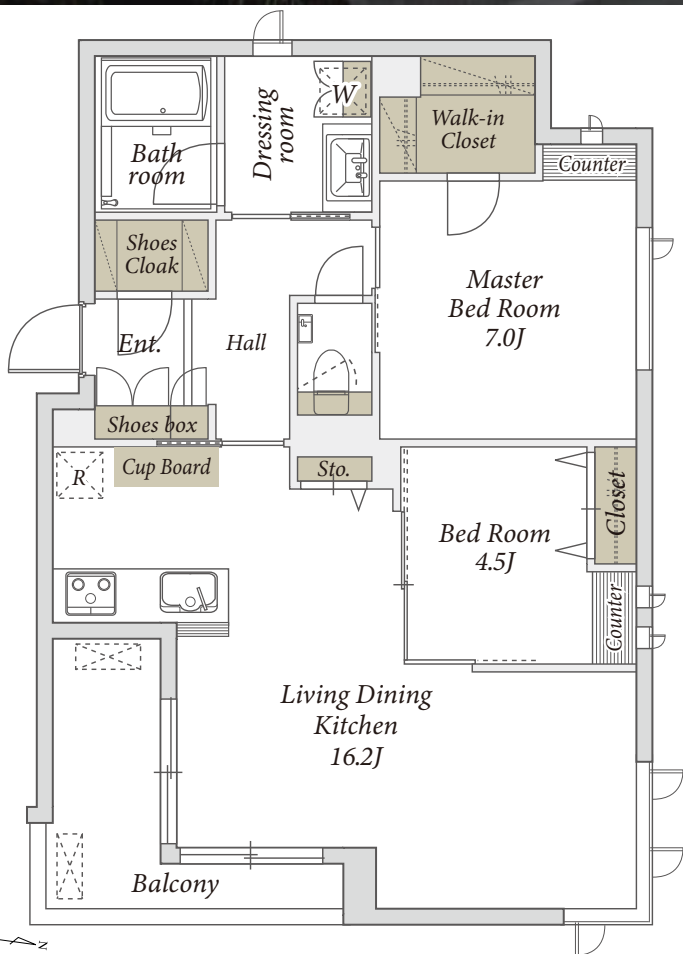
RENTAL CONDITIONS

- 敷金 賃料の1ヶ月分
- 礼金 賃料の1.5ヶ月分
- 共益費 月額 9,000円
- 鍵交換費用 38,500円(税込)
- 契約形態 普通借家契約2年間
- 更新料 新賃料の1ヶ月分
- 駐車場 平置き駐車場 月額38,500円
※敷金1ヶ月分・仲介手数料1.1ヶ月(税込)・更新料1ヶ月分
- その他 事務所利用不可/ペット不可/楽器禁止/民泊・シェアハウス禁止
火災保険(借家人賠償責任担保特約付)加入必須
- 入居日 即入居可
- 解約予告 退去日の1ヶ月前
- 退室時クリーニング費用 83,600円(税込)
- 指定保証会社 ※利用必須/下記以外の保証会社取り扱いあり

<積水ハウスパートナーズ・らくらくパートナー> ・初回事務手数料 33,000円(税込) ・月額保証料 賃料等合計の2% ・24時間サポート 月額880円(税込)	<CASA> ※外国籍個人契約・法人社宅契約 ・初回委託保証料 賃料合計の50% ・月額事務手数料 月額220円(税込) ・更新料(1年毎) 10,000円 ・24時間サポート 月額880円(税込)
--------------------------------------------------------------------------------------------	-----------------------------------------------------------------------------------------------------------------

EQUIPMENT

オートロック付エントランス/防犯カメラ/エレベーター/宅配ボックス/ガス給湯
 モニタ付インターホン/フローリング/エアコン/専用ゴミ置場/三面採光
 ペアガラス/システムキッチン(3口IH・グリル・食洗機)/食器棚/温水洗浄便座
 収納(ウォークインクローゼット・シューズクロック他)/独立洗面台
 バスルーム(追焚・浴室暖房乾燥機・24H換気)/バルコニー
 BS・CS(要別途契約)/光インターネット(ギガプライズ・利用無料・Wi-Fi付)
 角部屋/駐輪場(無料・各戸1台)/平置駐車場(要別途契約)



ACCESS REALTY Co.,LTD. TEL 03-3479-7107
 東京都知事免許(9)第55712号

株式会社アクセス・リアルティ Email chintai@access-r.co.jp
 東京都渋谷区千駄ヶ谷1丁目20-1 パークアベニュー5F H P https://access-r.co.jp/

物件詳細・初期費用の
確認はコチラ▼



※取引態様：専任媒介
 ※仲介手数料として賃料の1.1ヶ月分(税込)が必要です。
 ※前家賃は当月分日割りと翌月分までお支払いいただきます。
 ※退居時の室内クリーニング費用は借主負担となります。

※広告転載禁止※