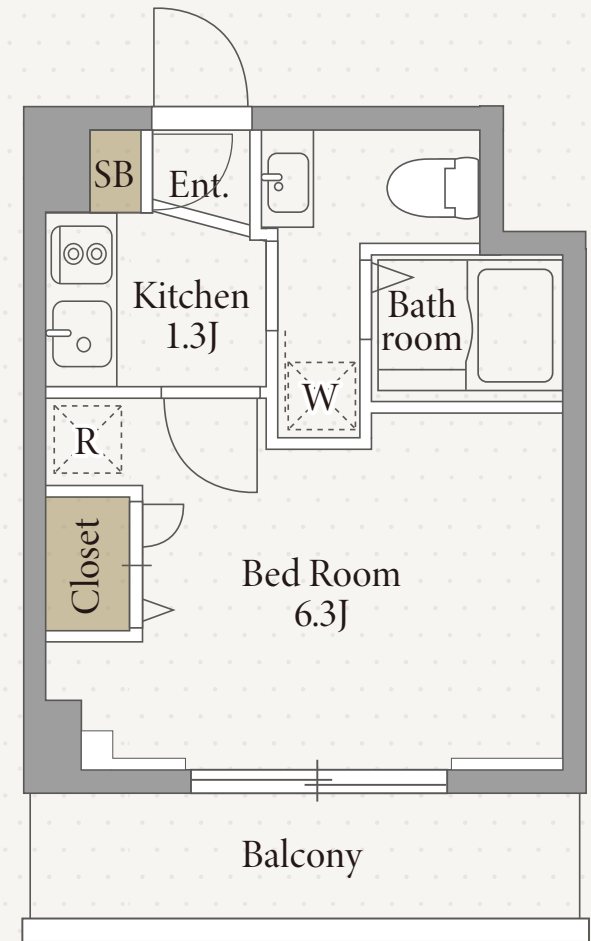


Esty Maison

エスティメゾン南麻布#702



1Ktype 20.81m² (6.29坪)

※現況と図面が異なる場合は現況を優先いたします。



名称	エスティメゾン南麻布
所在地	東京都港区南麻布1-10-8
構造	鉄筋コンクリート造 地上7階建
竣工	2006年10月
総戸数	52戸
敷金	賃料の1ヶ月分
礼金	賃料の1ヶ月分
賃料	112,000円
共益費	10,000円
鍵交換費用	34,100円(税込)
契約形態	普通借家契約2年間
更新料	新賃料の1ヶ月分
退室時クリーニング費用	38,500円(税込)

解約予告	退去日の2ヶ月前
短期解約違約金	6ヶ月以内:賃料の1ヶ月分 1年以内:賃料の0.5ヶ月分
バイク置き場	月額3,300円※敷金1ヶ月・仲介手数料1.1ヶ月(税込)
駐輪場	各戸1台付(利用無料)
ペット	飼育可(敷金1ヶ月増額) ※小型犬1匹または猫1匹まで
その他	事務所不可/楽器不可/民泊・シェアハウス利用禁止 火災保険(借家人賠償責任担保特約付き)加入必須
入居日	即入居可
指定保証会社	※利用必須/下記以外の保証会社取り扱いあり
<積水ハウスパートナーズ・らくらくパートナー>	<CASA> ※外国籍個人契約・法人社宅契約
・初回事務手数料 33,000円(税込)	・初回委託保証料 合計家賃の50%
・月額保証料 賃料等合計の2%	・月額事務手数料 月額220円(税込)
・24時間サポート 月額880円(税込)	・更新料(1年毎) 10,000円
	・24時間サポート 月額880円(税込)

都営大江戸線 東京外口南北線 **【麻布十番駅】 徒歩8分**

【設備概要】
エレベーター/オートロック/防犯カメラ/管理人(日勤)/宅配ボックス
敷地内ゴミ置場(24H)/モニター付インターホン/エアコン/ダブルロック
キッチン(2口コンロ・キャビネット付)/バスルーム(追焚・浴室乾燥機・24H換気)
温水洗浄便座/光インターネット(利用無料・Wi-Fi付※)/BS
駐輪場(各戸1台まで・無料)/ペット飼育可(小型犬1匹または猫1匹まで)

※無料のWi-Fiは専用モデムの利用手続き必須
※契約開始日は審査承認日より最長4週間以内でご設定ください。

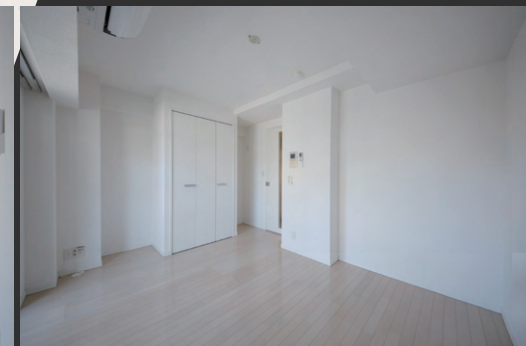
ACCESS REALTY CO.,LTD.
株式会社アクセス・リアルティ
TEL 03-3479-7107
Mail chintai@access-r.co.jp

東京都渋谷区千駄ヶ谷1丁目20-1 パークアベニュー5F
専任媒介 ※仲介手数料は無しです。 ※前家賃は当月分分割りと翌月分までお支払いいただきます。
※退室時の室内クリーニング費用は借主の負担となります。

初期費用
室内写真



Esty Maison Minamiazabu



同物件参考写真