

Rental apartment

Grandeur ogikubo

JR中央総武線・東京メトロ丸ノ内線

『荻窪』駅 徒歩10分

304号室 1LDKtype 61.72㎡ (18.67坪)
 賃料 170,000円
 (共益費 10,000円)

Architectural data

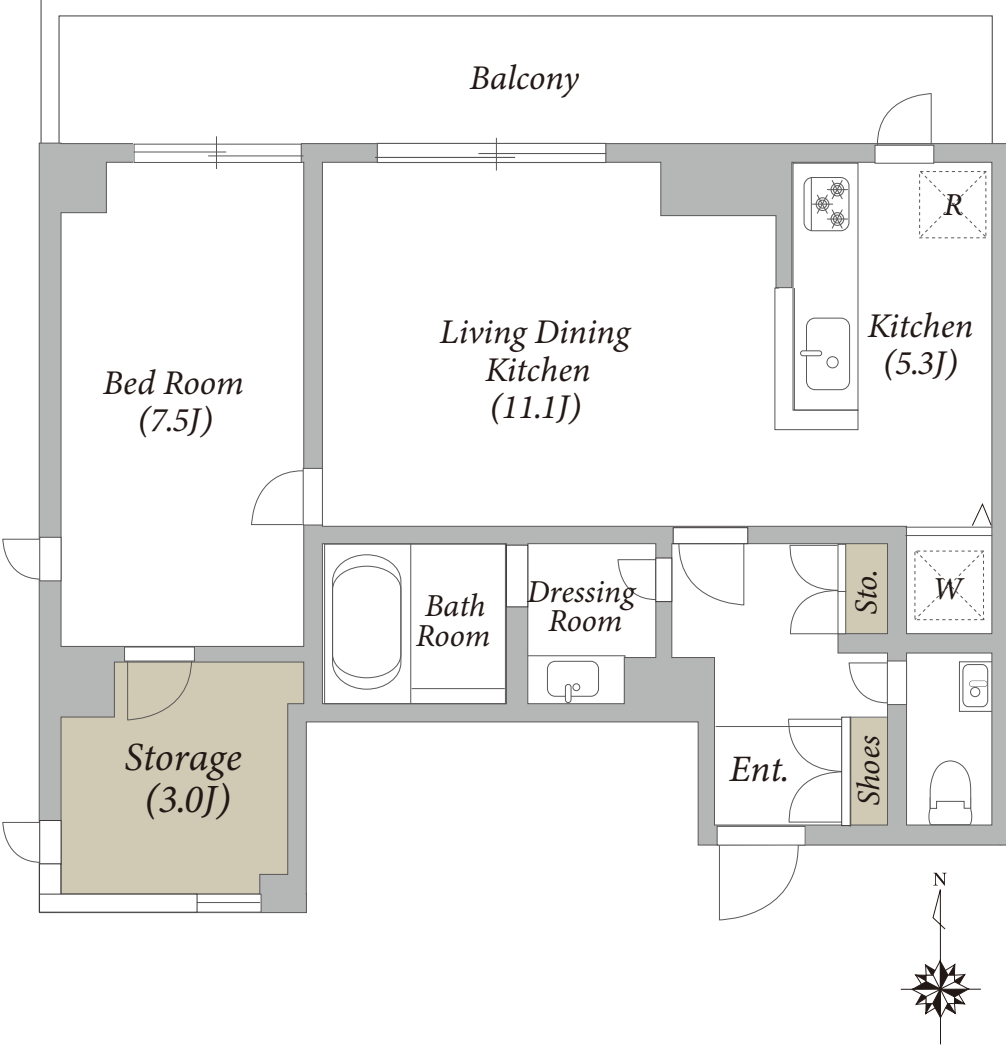
- 名称 グラドール荻窪
- 所在地 東京都杉並区荻窪4丁目6-24
- 構造 鉄筋コンクリート造 地上3階建
- 竣工 1998年9月

Rental conditions

- 敷金 賃料の1ヶ月分
- 礼金 賃料の1ヶ月分
- 共益費 月額10,000円
- 鍵交換費用 27,500円(税込)
- 契約形態 普通借家契約2年間
- 更新料 新賃料の1ヶ月分
- 入居日 相談(ご内覧可)
- 駐車場 シャッター付平置き駐車場(地下) 月額27,500円(税込)※2台契約可能 ※敷金1ヶ月分・仲介手数料1.1ヶ月分(税込)
- その他 事務所利用不可/ペット飼育不可 民泊利用禁止/楽器禁止 火災保険加入必須 (借家人賠償責任担保特約付)
- 解約予告 退去日の1ヶ月前
- 退室時クリーニング費用 78,650円(税込)
- 保証会社 ※利用必須
 - 【積水パートナーズ・らくらくパートナー】(個人契約)
 - ・初回事務手数料 33,000円(税込)
 - ・月額保証料 賃料等合計の2%
 - ・24時間サポート 月額880円
 - 【CASA】(外国籍個人契約・法人社宅契約)
 - ・初回委託保証料 賃料合計の50%
 - ・月額事務手数料 月額220円(税込)
 - ・更新料(1年毎) 10,000円
 - ・24時間サポート 月額880円(税込)

Equipment

- 設備 オートロック/エレベーター/宅配ボックス/ゴミ置き場 モニター付インターホン/平置き駐車場(別途契約) エアコン(全室)/フローリング(全室)/ガス給湯 システムキッチン(3口ガスコンロ・グリル・食洗機付) 追焚/浴室暖房乾燥機/24時間換気 温水洗浄便座/CATV(要別途契約)/駐輪場(無料)



※現況と図面が異なる場合は現況を優先いたします

ACCESS REALTY CO.,LTD.

東京都知事免許(9)第55712号
 株式会社アクセス・リアルティ
 東京都渋谷区千駄ヶ谷1丁目20-1 パークアベニュー5F

TEL 03-3479-7107

FAX 03-3479-7155

HP <https://access-r.co.jp/>

Email chintai@access-r.co.jp

物件詳細・初期費用



※取引態様：専任媒介
 ※仲介手数料として賃料の1.1ヶ月分(税込)が必要です
 ※前家賃は当月分日割りと翌月分までお支払いいただきます
 ※ご契約は弊社にご来社いただきます(左記住所参照)

※広告転載禁止※