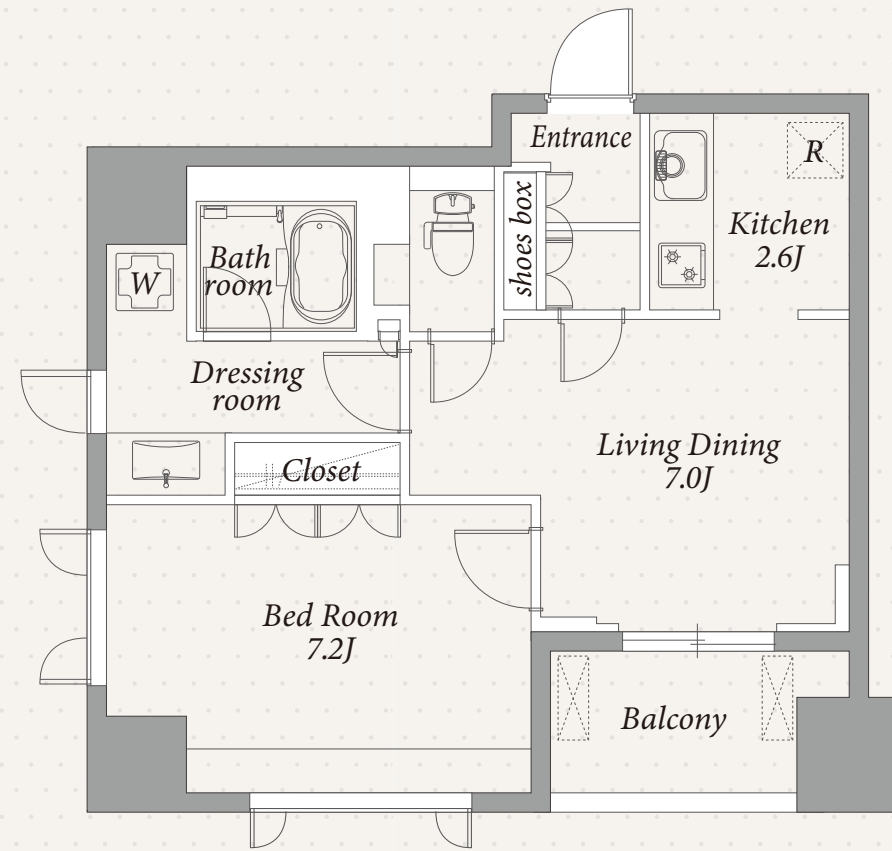


エスティメゾン五反田 Room No.1201



P_{TYPE} 1LDK

41.23㎡(12.47坪)



名称 エスティメゾン五反田
所在地 東京都品川区西五反田7-7-2
構造 鉄骨鉄筋コンクリート造 地上14階建
竣工 2006年3月
総戸数 91戸
敷金 賃料の1ヶ月分
礼金 賃料の1ヶ月分
賃料 190,000円
共益費 11,000円
鍵交換費用 38,500円(税込)
契約形態 普通借家契約2年間
更新料 新賃料の1ヶ月分
退室時クリーニング費用 49,390円(税込)
解約予告 退去日の2ヶ月前

短期解約違約金 6ヶ月以内:賃料の1ヶ月分
1年以内:賃料の0.5ヶ月分
駐車場 機械式駐車場(全18台) 満車
駐輪場 各戸1台利用可(無料)
ペット 飼育相談(敷金1ヶ月分積増) ※小型犬または猫1匹のみ
その他 事務所不可/楽器不可/民泊禁止
火災保険(借家人賠償責任担保特約付き)加入必須
入居日 相談(7月中旬退室予定)
指定保証会社 ※利用必須


<積水ハウスパートナーズ・らくらくパートナー>	<CASA> ※外国籍個人契約・法人社宅契約
・初回事務手数料 33,000円(税込)	・初回委託保証料 賃料合計の50%
・月額保証料 賃料等合計の2%	・月額事務手数料 月額220円(税込)
・24時間サポート 月額880円(税込)	・更新料(1年毎) 10,000円
	・24時間サポート 月額880円(税込)

【五反田駅】徒歩5分 【大崎広小路駅】徒歩4分

【設備概要】

エレベーター/オートロック/防犯カメラ/宅配ボックス
管理人(日勤)/敷地内ゴミ置き場(24H可)/ペット飼育可
TVモニター付インターフォン/エアコン/フローリング/温水洗浄便座
2口ガスコンロ・グリル付キッチン/追焚/浴室暖房乾燥機/24H換気
ガス給湯器/光インターネット(Nuro光・要別途契約)
駐車場(機械式駐車場・空無)/駐輪場(各1台利用無料)

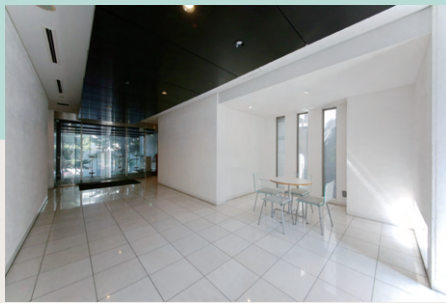
※契約開始日は審査承認日より最長4週間以内でご設定下さい。
※現況と図面が異なる場合は現況を優先いたします。

初期費用・室内写真
などは 

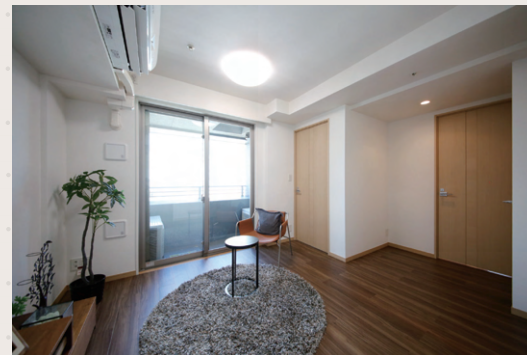


■ 取引態様 **専任媒介**

※仲介手数料はなしです。 ※ご契約は弊社にご来社いただきます。
※前家賃は当月分日割りと翌月分までお支払いいただきます。 ※退室時の室内クリーニング費用は借主の負担となります。



Esty Maison Gotanda



同物件参考写真