

Prime Maison

プライムメゾン恵比寿 #406



名称 プライムメゾン 恵比寿
 所在地 東京都渋谷区恵比寿1-22-19
 構造 鉄筋コンクリート造 地上12階建
 竣工 2014年6月
 総戸数 98戸
 敷金 賃料の1ヶ月分
 礼金 賃料の1ヶ月分
 賃料 142,000円
 共益費 8,000円
 鍵交換費用 34,100円(税込)
 契約形態 普通借家契約2年間
 更新料 新賃料の1ヶ月分
 退室時クリーニング費用 38,500円(税込)
 解約予告 退去日の2ヶ月前

短期解約違約金 6ヶ月以内: 賃料の1ヶ月分
 1年以内: 賃料の0.5ヶ月分
 駐車場 空無し
 駐輪場 6,000円(2年分一括)
 その他 事務所不可/楽器不可/ペット飼育不可
 民泊・シェアハウス利用禁止
 火災保険加入必須(借家人賠償責任担保特約付き)
 入居日 相談(7月中旬退室予定)
 指定保証会社 ※利用必須

<積水ハウスパートナーズ・らくらくパートナー>
 ・初回事務手数料 33,000円(税込)
 ・月額保証料 賃料等合計の2%
 ・24時間サポート 月額880円(税込)
 <CASA> ※外国籍個人契約・法人宅契約
 ・初回委託保証料 賃料合計の50%
 ・口座振替手数料 月額220円(税込)
 ・更新料(1年毎) 10,000円
 ・24時間サポート 月額880円(税込)

【恵比寿駅】徒歩4分

【設備概要】

エレベーター/オートロック/宅配ボックス/防犯カメラ/ガス給湯器
 ダブルロック/モニター付インターホン/ウォークインクローゼット
 エアコン/2口ガスキッチン/温水洗浄便座/独立洗面台
 浴室暖房乾燥機/光インターネット(つなぐネット・利用無料)
 駐輪場(有料)/機械式駐車場(空無)/ペアガラス
 敷地内ごみ置き場/BS・CS(要別途契約)/CATV(要別途契約)

※契約開始日は審査承認日より最長4週間以内でご設定下さい。
 ※現況と図面が異なる場合は現況を優先いたします。

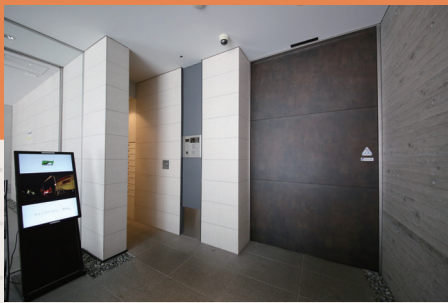
初期費用・室内写真
 などは



※室内寸法図提供可能

■ 取引態様 **専任媒介**

※仲介手数料として賃料の1.1ヶ月分(税込)が必要です。 ※ご契約は弊社にご来社いただきます。
 ※前家賃は当月分日割りと翌月分までお支払いいただきます。 ※退室時の室内クリーニング費用は借主の負担となります。



Prime Maison Ebisu