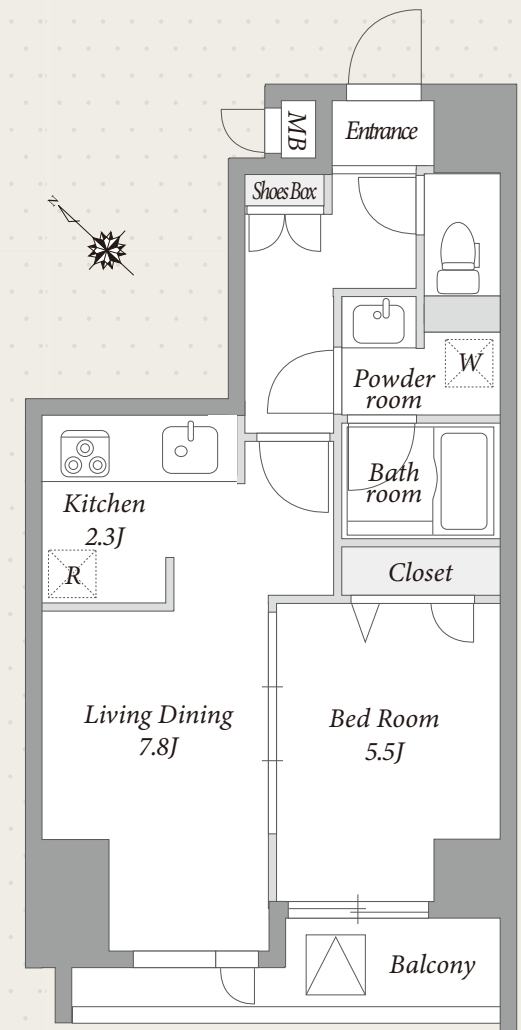


Mast Life

マストライフ飯田橋 #502



C TYPE 1LDK
40.10㎡ (12.13坪)



名称 マストライフ飯田橋
所在地 東京都千代田区飯田橋2-11-3
構造 鉄筋コンクリート造 地上11階建
竣工 2010年1月
総戸数 52戸
敷金 賃料の1ヶ月分
礼金 賃料の1ヶ月分
賃料 157,000円
共益費 8,000円
鍵交換費用 34,100円(税込)
契約形態 普通借家契約2年間
更新料 新賃料の1ヶ月分
入居日 相談(ご内覧可)
退室時クリーニング費用 48,400円(税込)

解約予告 退去日の1ヶ月前
駐車場 月額44,000円(税込)
【全長:5050mm/全幅:1850mm/全高:1550mm/重量:2300kg】
※敷金1ヶ月・仲介手数料1.1ヶ月(税込)
ペット 飼育可能(敷金1ヶ月積増) ※小型犬1匹のみ
その他 事務所不可/楽器不可/民泊禁止
火災保険(借家人賠償責任担保特約付き)加入必須

指定保証会社 ※利用必須

| | |
|--|---|
| <積水ハウスパートナーズ・らくらくパートナー> ・初回事務手数料 33,000円(税込) ・月額保証料 賃料等合計の2% ・24時間サポート 月額880円(税込) | <CASA> ※外国籍個人契約・法人社宅契約 ・初回委託保証料 賃料合計の50% ・月額事務手数料 月額220円(税込) ・更新料(1年毎) 10,000円 ・24時間サポート 月額880円(税込) |
|--|---|

【飯田橋駅】徒歩3分 【九段下駅】徒歩7分

【設備概要】

オートロック/防犯カメラ/宅配ボックス/エレベーター
TVモニター付インターフォン/エアコン/3口IHシステムキッチン
温水洗浄便座/24H換気システム/追焚/浴室乾燥機
シャンプードレッサー洗面台/駐輪場(各戸1台無料)
機械式駐車場(要別途契約)/BS・CS・CATV(要別途契約)
ゴミ置き場/光インターネット(フレッツ光マンションタイプ・要別途契約)

※契約開始日は審査承認日より最長4週間以内でご設定下さい。
※現況と図面が異なる場合は現況を優先いたします。

初期費用・室内写真
などは📷



※室内寸法図提供可能

■取引態様

専任媒介

※仲介手数料として賃料の1.1ヶ月分(税込)が必要です。※ご契約は弊社にご来社いただけます。
※前家賃は当月分日割りと翌月分までお支払いいただけます。※退室時の室内クリーニング費用は借主の負担となります。



Mast Life iidabashi

