

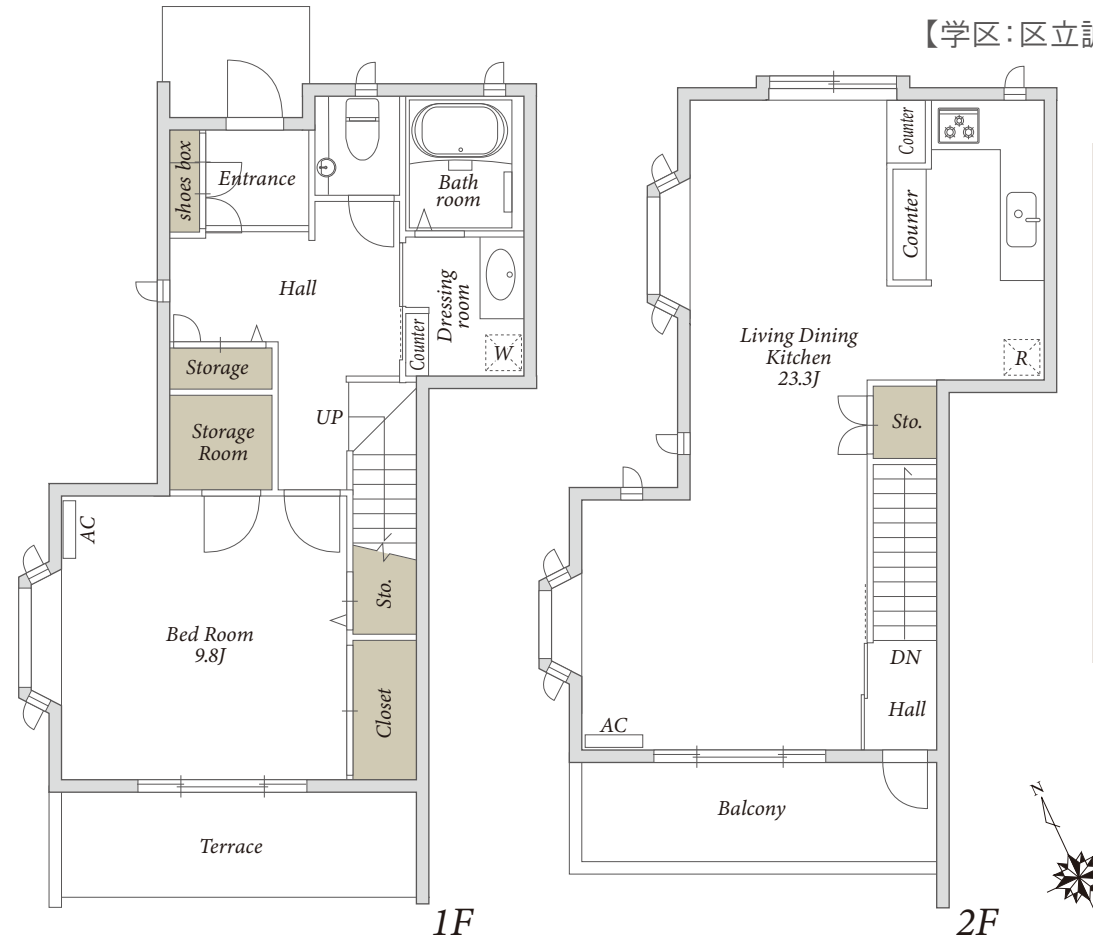
東京外南北線『東大前』駅 徒歩6分
都営三田線『白山』駅 徒歩10分

【学区：区立誠之小学校・区立第六中学校】

Rental Terrace house

MAST LIFE Bunkyonishikata

マストライフ文京西片 #106



106号室

1LDK type
83.41㎡(25.23坪)

賃料
240,000円
(共益費 10,000円)

契約開始日は申込日より
最長2週間以内でご設定下さい

Architectural data 建築概要

- 名称 マストライフ文京西片
- 所在地 東京都文京区西片2丁目12-20
- 構造 軽量鉄骨造 地上2階建
- 竣工 2002年9月
- 総戸数 6戸

Equipment 設備概要

オートロック/モニター付インターフォン/専用ゴミ置場
ダブルロック/窓シャッター(一部)/駐輪場(利用無料)
駐車場(別途契約)/BS(一部有料)/CATV(別途契約)
フローリング/エアコン(2基)/ガス給湯器/24時間換気
システムキッチン(3口IHヒーター・グリル付)
追焚き給湯/浴室暖房乾燥機/温水洗浄便座
光インターネット(NTT・別途契約) など

※現況と図面が異なる場合は現況を優先いたします

Rent 賃貸条件

- 敷金 賃料の1ヶ月分
- 礼金 賃料の1.5ヶ月分
- 共益費 月額10,000円
- 鍵交換費用 38,500円(税込)
- 契約形態 普通賃貸借契約2年間
- 更新料 新賃料の1ヶ月分
- 駐車場 平置駐車場 月額33,000円(税込)
- 駐輪場 敷金1ヶ月・仲介手数料1.1ヶ月/更新料1ヶ月 利用無料
- 入居日 相談(6月下旬退去予定)
- その他 事務所利用不可/ペット不可/楽器禁止/民泊禁止
家財保険加入必須(借家人賠償責任担保特約付)
- 退室時クリーニング費用 98,450円(税込)
- 解約予告 退去日の1ヶ月前
- 保証会社 ※利用必須/下記以外の取り扱いもあり

<p>〈積水ハウスパートナーズ・らくらくパートナー〉</p> <ul style="list-style-type: none"> ・初回事務手数料 33,000円(税込) ・月額保証料 賃料合計の2% ・24時間サポート 月額888円(税込) 	<p>〈CASA〉※外国籍個人契約・法人社宅契約</p> <ul style="list-style-type: none"> ・初回委託保証料 賃料合計の50% ・月額事務手数料 月額220円(税込) ・更新料(1年毎) 10,000円 ・24時間サポート 月額880円(税込)
---	--

※取引態様：専任媒介
※仲介手数料として賃料の1.1ヶ月分(税込)が必要
※前家賃は当月分日割りと翌月分までお支払いいただきます
※ご契約は弊社にご来社いただきます(左記住所参照)

※広告転載禁止※



ACCESS REALTY CO.,LTD.

東京都知事免許(9)第55712号

株式会社アクセス・リアルティ

東京都渋谷区千駄ヶ谷1丁目20-1 パークアベニュー5F

TEL 03-3479-7107

FAX 03-3479-7155

HP <https://access-r.co.jp/>

Email chintai@access-r.co.jp

物件詳細・初期費用

