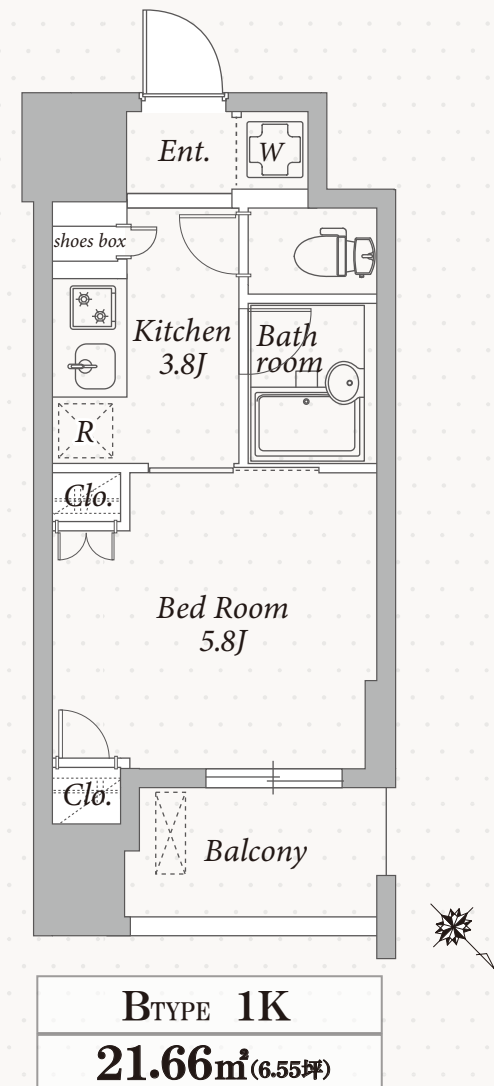


## エスティメゾン五反田 Room No.402



名称 エスティメゾン五反田  
所在地 東京都品川区西五反田7-7-2  
構造 鉄骨鉄筋コンクリート造 地上14階建  
竣工 2006年3月  
総戸数 91戸  
敷金 賃料の1ヶ月分  
礼金 賃料の1ヶ月分  
賃料 94,000円  
共益費 9,000円  
鍵交換費用 38,500円(税込)  
契約形態 普通借家契約2年間  
更新料 新賃料の1ヶ月分  
退室時クリーニング費用 38,500円(税込)

解約予告 退去日の2ヶ月前  
短期解約違約金 6ヶ月以内:賃料の1ヶ月分  
1年以内:賃料の0.5ヶ月分  
駐輪場 各戸1台利用可(無料)  
ペット 飼育相談(敷金1ヶ月分積増) ※小型犬または猫1匹のみ  
その他 事務所不可/楽器不可/民泊禁止  
火災保険(借家人賠償責任担保特約付き)加入必須  
入居日 相談(9月下旬退去予定)  
指定保証会社 ※利用必須

<p>&lt;積水ハウスパートナーズ・らくらくパートナー&gt;</p> <ul style="list-style-type: none"> <li>・初回事務手数料 33,000円(税込)</li> <li>・月額保証料 賃料等合計の2%</li> <li>・24時間サポート 月額880円(税込)</li> </ul>	<p>&lt;CASA&gt; ※外国籍個人契約・法人社宅契約</p> <ul style="list-style-type: none"> <li>・初回委託保証料 賃料合計の50%</li> <li>・月額事務手数料 月額220円(税込)</li> <li>・更新料(1年毎) 10,000円</li> <li>・24時間サポート 月額880円(税込)</li> </ul>
--	---

【五反田駅】徒歩5分 【大崎広小路駅】徒歩4分

### 【設備概要】

エレベーター/オートロック/防犯カメラ/宅配ボックス  
管理人(日勤)/敷地内ゴミ置き場(24H可)  
TVモニタ付インターフォン/エアコン/フローリング  
2口ガスコンロ・グリル付キッチン/温水洗浄便座/浴室暖房乾燥機  
ガス給湯器/光インターネット(Nuro光・要別途契約)/ペット飼育可  
駐輪場(各1台利用無料)

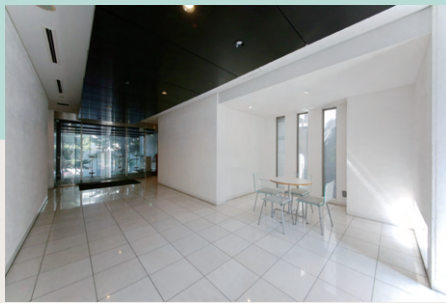
※契約開始日は審査承認日より最長4週間以内でご設定下さい。  
※現況と図面が異なる場合は現況を優先いたします。

■ 取引態様 **専任媒介**

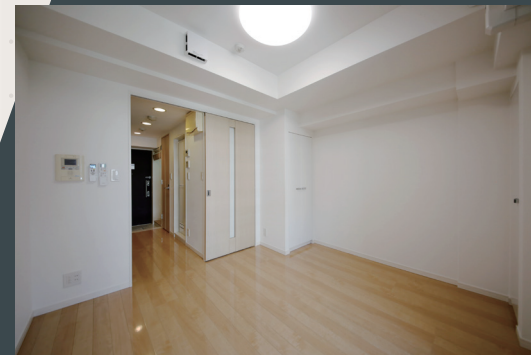
※仲介手数料はなしです。 ※ご契約は弊社にご来社いただきます。  
※前家賃は当月分日割りと翌月分までお支払いいただきます。 ※退室時の室内クリーニング費用は借主の負担となります。

初期費用・室内写真  
などは





# Esty Maison Gotanda



同物件参考写真