

Grande Shiroyama

グランデ城山

J R中央総武線 東京メトロ東西線 『中野』 駅 徒歩13分
東京メトロ丸ノ内線 都営大江戸線 『中野坂上』 駅 徒歩15分



Architectural data 建築情報

所在地 東京都中野区中野1丁目33-1
構造 鉄筋コンクリート造 地下1階・地上5階建
竣工 1993年1月 / 総戸数 26戸

102 号室

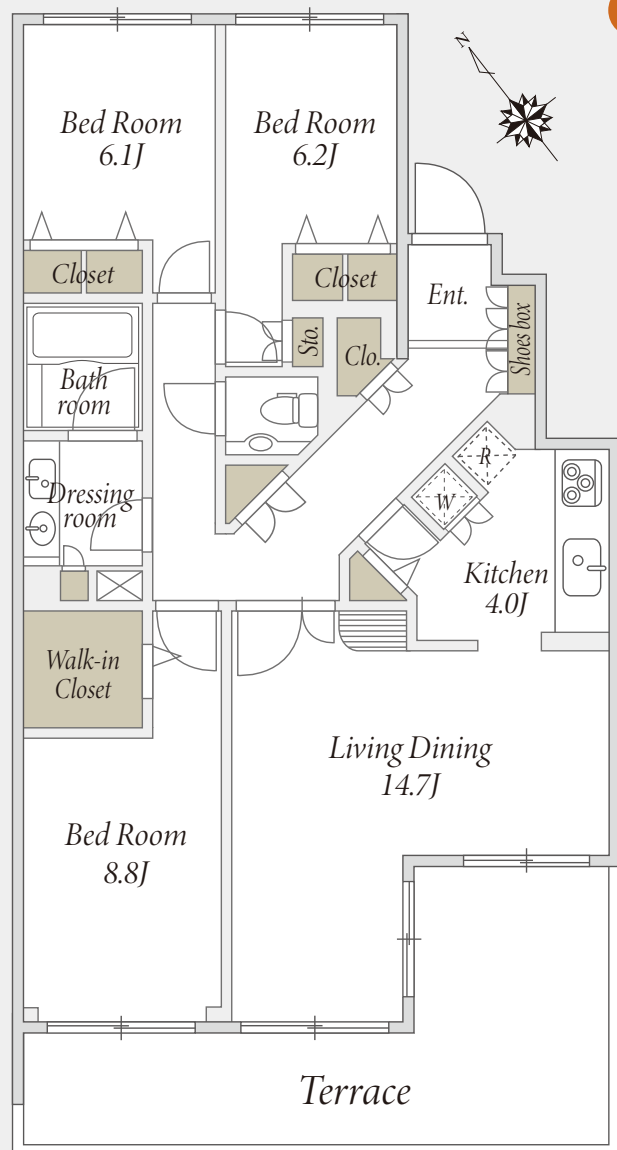


Rental conditions 賃貸条件

敷金 賃料の1ヶ月分
礼金 賃料の1ヶ月分
共益費 月額20,000円
鍵交換費用 30,800円(税込)
契約形態 普通借家契約2年間
更新料 新賃料の1ヶ月分
入居日 相談(ご内覧可)
駐車場 平置き駐車場 月額33,000円(税込)
※敷金1ヶ月分・仲介手数料1ヶ月分(税込)
※更新料あり
その他 事務所利用不可/ペット飼育不可
民泊利用・シェアハウス禁止/楽器禁止
火災保険加入必須
(借家人賠償責任担保特約付)
解約予告 退去日の1ヶ月前
退室時クリーニング費用 118,250円(税込)
保証会社 ※利用必須
【積水パートナーズ・らくらくパートナー】〈個人契約〉
・初回事務手数料33,000円(税込)
・月額保証料 賃料等合計の2%
・24時間サポート 月額880円
【CASA】〈外国籍個人契約・法人社宅契約〉
・初回委託保証料 賃料合計50%
・月額事務手数料 月額220円(税込)
・更新料(1年毎) 10,000円
・24時間サポート 月額880円(税込)

Equipment 設備概要

エレベーター
オートロック
日勤管理人
敷地内ゴミ置場
モニタ付インターホン
南向きテラス
全室採光あり
ガス給湯器
ビルトインエアコン4基
全居室フローリング
ウォークインクローゼット
クローゼット
シューズボックス
システムキッチン(3口ガスコンロ・グリル・食洗機付)
ワイドミラー独立洗面台(2面ボウル)
バスルーム(追焚・浴室暖房乾燥機・24H換気)
温水洗浄便座トイレ(ワイドミラー・手洗いボウル付)
平置き駐車場(別途契約)
CATV(JCN中野・別途契約)
BS(一部有料)
光インターネット(NTT・別途契約) など



契約開始日は申込日より
最長2週間以内でご設定ください

3LDK104.10m²(31.49坪)

賃料 255,000円
(共益費 20,000円)

※現況と図面が異なる場合は現況を優先いたします。

物件詳細・初期費用の
確認はコチラ▼



※取引態様：専任媒介
※仲介手数料として賃料の1.1ヶ月分(税込)が必要です。
※前家賃は当月分日割りと翌月分までお支払いいただきます。