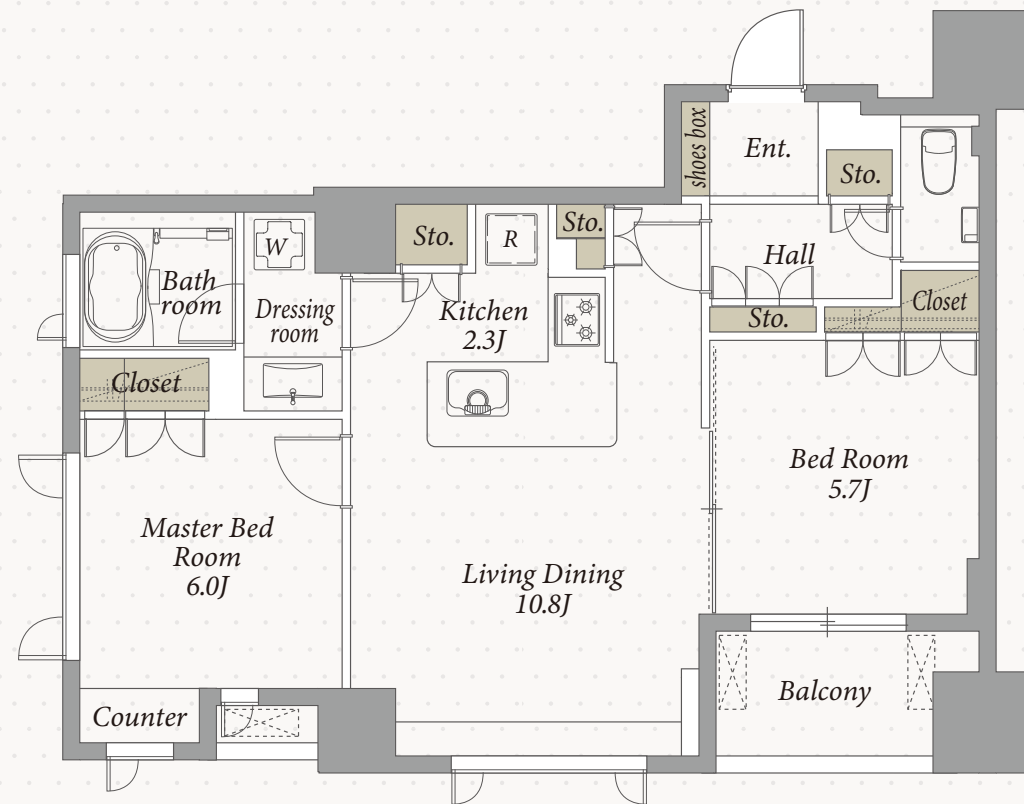


仲介手数料 0

エスティメゾン五反田 Room No.701



JTYPE 2LDK
57.64m² (17.43坪)

※現況と図面が異なる場合は現況を優先いたします。

名称 エスティメゾン五反田
所在地 東京都品川区西五反田7-7-2
構造 鉄骨鉄筋コンクリート造 地上14階建
竣工 2006年3月
総戸数 91戸
敷金 賃料の1ヶ月分
礼金 賃料の1ヶ月分
賃料 260,000円
共益費 15,000円
鍵交換費用 38,500円(税込)
契約形態 普通借家契約2年間
更新料 新賃料の1ヶ月分
退室時クリーニング費用 65,230円(税込)
解約予告 退去日の2ヶ月前

短期解約違約金 6ヶ月以内:賃料の1ヶ月分/1年以内:賃料の0.5ヶ月分
駐車場 機械式駐車場 月額38,000円(税込)
【普通車(N)】長5300/幅1950/高1550/重2300
※仲介手数料1.1ヶ月分(税込)・更新料1ヶ月分
駐輪場 各戸1台利用可(無料)
ペット 飼育相談(敷金1ヶ月分積増) ※小型犬または猫1匹のみ
その他 事務所不可/楽器不可/民泊禁止
火災保険(借家人賠償責任担保特約付き)加入必須
入居日 相談(9月下旬退去予定)
指定保証会社 ※利用必須

<p>〈積水ハウスパートナーズ・らくらくパートナー〉</p> <ul style="list-style-type: none"> ・初回事務手数料 33,000円(税込) ・月額保証料 賃料等合計の2% ・24時間サポート 月額880円(税込) 	<p>〈CASA〉※外国籍個人契約・法人社宅契約</p> <ul style="list-style-type: none"> ・初回委託保証料 賃料合計の50% ・月額事務手数料 月額220円(税込) ・更新料(1年毎) 10,000円 ・24時間サポート 月額880円(税込)
--------------------------------------------------------------------------------------------------------------------------------------------------------------	----------------------------------------------------------------------------------------------------------------------------------------------------------------------------------------

【五反田駅】徒歩5分 【大崎広小路駅】徒歩4分

【設備概要】

エレベーター/オートロック/防犯カメラ/宅配ボックス/二面採光/バルコニー
管理人(日勤)/敷地内ゴミ置き場(24H可)/モニター付インターホン/エアコン
フローリング/温水洗浄便座/L字システムキッチン(3口ガスコンロ・グリル付)
独立洗面台/バスルーム(追焚・浴室暖房乾燥機・24H換気)/ガス給湯器
全居室収納付き/カウンター/光インターネット(Nuro光・要別途契約)
ペット飼育可/駐輪場(各1台利用無料)

※契約開始日は審査承認日より最長4週間以内でご設定ください。

ACCESS REALTY CO., LTD. TEL 03-3479-7107 東京都渋谷区千駄ヶ谷1丁目20-1 パークアベニュー5F
株式会社アクセス・リアルティ

※仲介手数料は無しです。 ※前家賃は当月分日割りと翌月分までお支払いいただきます。
※退室時の室内クリーニング費用は借主の負担となります。

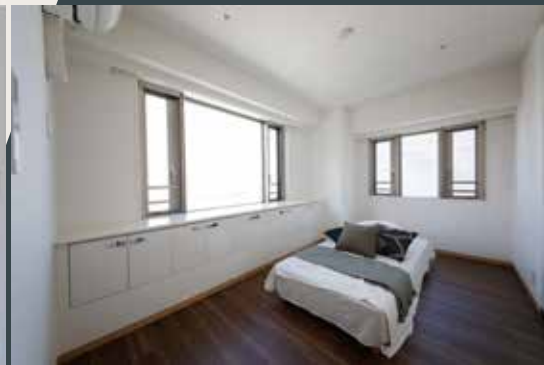
専任媒介

初期費用
室内写真





Esty Maison Gotanda



同物件参考写真