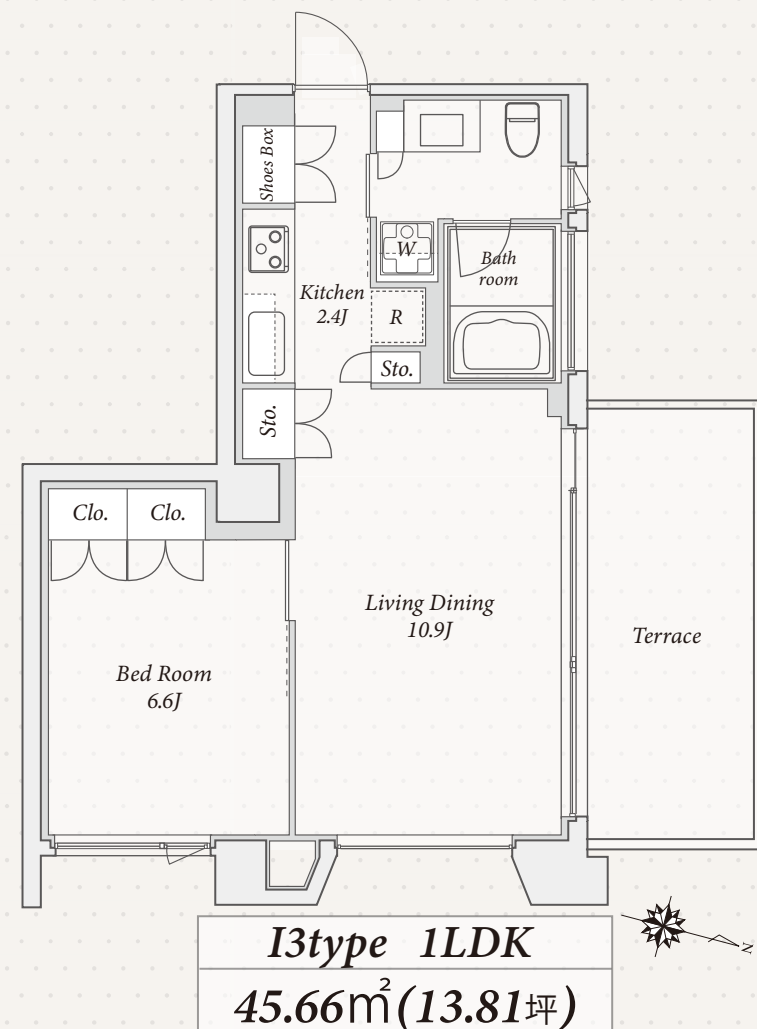


# Prime Maison

プライムメゾン桜新町 #602



I3type 1LDK  
45.66m<sup>2</sup>(13.81坪)

※現況と図面が異なる場合は現況を優先いたします。

名称 プライムメゾン桜新町  
所在地 東京都世田谷区用賀3丁目3-20  
構造 鉄筋コンクリート造 地上6階建  
竣工 2022年9月  
総戸数 40戸  
敷金 賃料の1ヶ月分  
礼金 なし  
賃料 252,000円  
共益費 15,000円  
鍵交換費用 34,100円(税込)  
入居日 相談(ご内覧可)  
契約形態 普通借家契約2年間  
更新料 新賃料の1ヶ月分  
解約予告 退去日の2ヶ月前  
退室時クリーニング費用 53,350円(税込)  
短期解約違約金 1年以内:賃料の1ヶ月分

駐車場 満車 平置き駐車場(全4台)  
バイク置場 バイク置場(全2台)  
月額賃料8,800円(税込)  
※敷金1ヶ月・仲介手数料1.1ヶ月(税込)  
駐輪場 利用登録料(2年分)6,600円(税込) ※解約時の返金なし  
ペット 飼育可(敷金1ヶ月増額) ※小型犬または猫1匹のみ  
その他 事務所利用不可/楽器不可/民泊・シェアハウス利用禁止  
火災保険(借家人賠償責任担保特約付き)加入必須  
フリーレント 1ヶ月(賃料のみ・短期違約金有)  
保証会社 ※利用必須

<p>(積水ハウスパートナーズ・らくらくパートナー)</p> <ul style="list-style-type: none"> <li>初回事務手数料 33,000円(税込)</li> <li>月額保証料 賃料等合計の2%</li> <li>24時間サポート 月額880円(税込)</li> </ul>	<p>&lt;CASA&gt; ※外国籍個人契約・法人社宅契約</p> <ul style="list-style-type: none"> <li>初回委託保証料 賃料合計の50%</li> <li>月額事務手数料 月額220円(税込)</li> <li>更新料(1年毎) 10,000円</li> <li>24時間サポート 月額880円(税込)</li> </ul>
---	---

東急田園都市線

【桜新町駅】徒歩8分

東急田園都市線

【用賀駅】徒歩11分

## 【設備概要】

オートロック/管理人(巡回)/防犯カメラ/宅配ボックス/エレベーター/モニタ付インターホン  
敷地内専用ゴミ置き場(24H可)/ビルトインエアコン/ペアガラス/フローリング  
ガス給湯器/テラス/二面採光/ピクチャーウィンドウ/温水洗浄便座/独立洗面台  
全居室収納付き/ガラズドア・窓ありバスルーム(追焚・浴室暖房乾燥機)  
システムキッチン(3口コンロ・グリル付)//BS・CS(一部有料)/CATV(要別途契約)  
光インターネット(UCOM光レジデンス・利用無料)/駐輪場(有料)/バイク置場(有料)

初期費用・室内写真



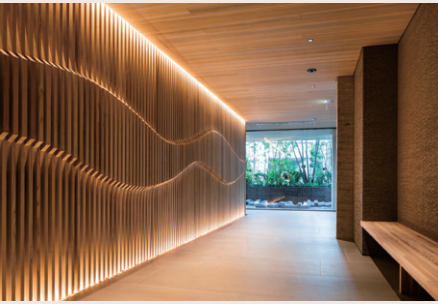
※契約開始日は審査承認日より最長4週間以内でご設定ください。



ACCESS REALTY CO., LTD. TEL 03-3479-7107 東京都渋谷区千駄ヶ谷1丁目20-1 パークアベニュー5F  
株式会社アクセス・リアルティ

専任媒介

※仲介手数料として賃料の0.55ヶ月分(税込)が必要です。 ※前家賃は当月分日割りと翌月分までお支払いいただきます。  
※退室時の室内クリーニング費用は借主の負担となります。



# Prime Maison Sakurashinmachi

