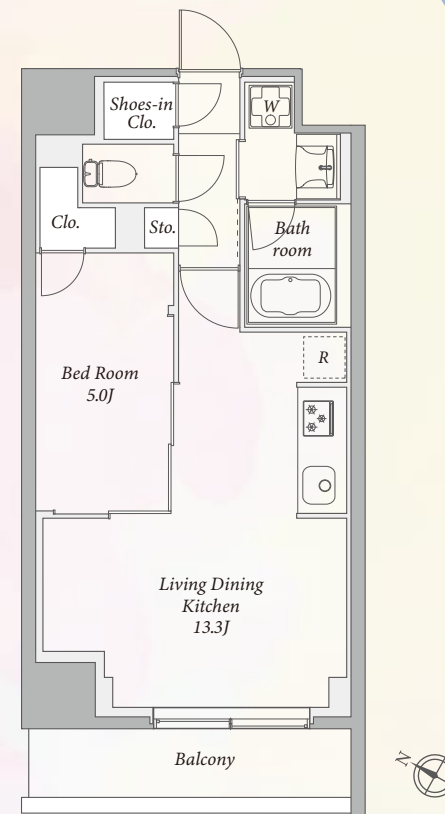




仲介手数料半額

Prime Maison

プライムメゾン用賀砦公園 #101



D type

1LDK 43.04㎡(13.01坪)



名 称 プライムメゾン用賀砦公園
所在地 東京都世田谷区瀬田5-39-20
構 造 鉄筋コンクリート造 地上10階建
竣 工 2023年11月
総戸数 122戸
敷 金 賃料の1ヶ月分
礼 金 賃料の1ヶ月分
賃 料 193,000円
共益費 15,000円
鍵交換費用 36,300円(税込)
入居日 相談(ご内覧可)
契約形態 普通借家契約2年間
更新料 新賃料の1ヶ月分
退室時クリーニング費用 73,590円(税込)
解約予告 退去日の2ヶ月前

短期解約違約金 6ヶ月以内:賃料の1ヶ月分/1年以内:賃料の0.5ヶ月分
駐車場 空無
駐輪場 利用登録料6,600円(税込)
バイク置場(全6台) 月額7,700円(税込) ※敷金1ヶ月・仲介手数料1.1ヶ月(税込)
ペット飼育 相談可(敷金1ヶ月分積増し) ※小型犬または猫1匹まで
その他 事務所利用不可/楽器禁止/民泊・シェアハウス利用禁止
火災保険(借家人賠償責任担保特約付き)加入必須
指定保証会社 ※利用必須

〈積水ハウスパートナーズ・らくらくパートナー〉

- ・初回事務手数料 33,000円(税込)
- ・月額保証料 賃料等合計の2%
- ・24時間サポート 月額1,320円(税込)

〈CASA〉 法人宅宅契約

- ・初回委託保証料 賃料合計の50%
- ・月額事務手数料 月額220円(税込)
- ・更新料(1年毎) 10,000円
- ・24時間サポート 月額1,320円(税込)

東急田園都市線【用賀駅】徒歩10分
【玉川病院入口(バス)】 徒歩 6分

【設備概要】

オートロック/管理人(日勤)/防犯カメラ/宅配ボックス/エレベーター(2基)/ペアガラス
敷地内ゴミ置き場(24Hゴミ出し可)/モニタ付インターホン/フローリング/エアコン(全室)
バルコニー/独立キッチン(3口ガスコンロ・グリル付)/三面鏡独立洗面台/温水洗浄便座
バスルーム(追焚・浴室暖房乾燥機付)/クローゼット/シューズインクローゼット/ガス給湯
光インターネット(UCOM光・利用無料)/BS・CS(一部有料)/CATV(オプション別途)
バルコニー/駐車場(空無)/駐輪場(有料)/バイク置き場(要別途契約)

契約開始日は審査承認日より
最長4週間以内でご設定ください

- ※ 仲介手数料として賃料の0.55ヶ月(税込)が必要です。
- ※ 現況と図面が異なる場合は現況を優先いたします。
- ※ 退室時の室内クリーニング費用は借主の負担となります。
- ※ 前家賃は当月分日割り翌月分までお支払いいただきます。

写真・初期費用 他

ACCESS REALTY CO., LTD.
株式会社アクセス・リアルティ

東京都渋谷区千駄ヶ谷1丁目20-1 パークアベニュー5F

Tel 03-3479-7107

✉ chintai@access-r.co.jp

専任媒介

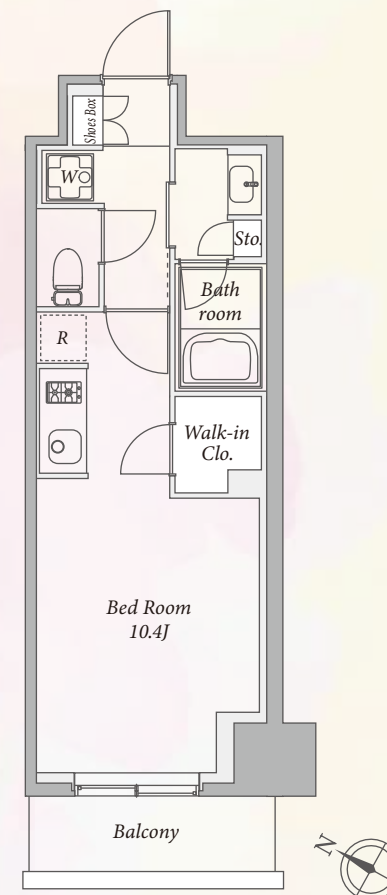
※広告転載禁止※



仲介手数料半額

Prime Maison

プライムメゾン用賀砦公園 #106



X TYPE 1R 28.36㎡ (8.57坪)

東急田園都市線【用賀駅】徒歩10分
【玉川病院入口(バス)】 徒歩6分

【設備概要】

オートロック／管理人(日勤)／防犯カメラ／宅配ボックス／エレベーター(2基)
敷地内ゴミ置き場(24Hゴミ出し可)／モニタ付インターホン／フローリング／エアコン(全室)
キッチン(2口ガスコンロ)／ウォークインクローゼット／シューズボックス／独立トイレ(温水洗浄便座)
独立洗面台／バスルーム(浴室暖房乾燥機付)／ガス給湯器／ダウンライト／駐輪場(有料)
バイク置場(要別途契約)／BS・CS(一部有料)／CATV(オプション別途)／光インターネット(UCOM光・利用無料)

写真・初期費用 他



©室内寸法図提供可

契約開始日は審査承認日より
最長4週間以内でご設定ください

- ◆ 仲介手数料として賃料の0.55ヶ月(税込)が必要です。
- ◆ 現況と図面が異なる場合は現況を優先いたします。
- ◆ 退室時の室内クリーニング費用は借主の負担となります。
- ◆ 前家賃は当月分日割りとし翌月分までお支払いいただきます。

ACCESS REALTY CO., LTD.
株式会社アクセス・リアルティ
東京都渋谷区千駄ヶ谷1丁目20-1 パークアベニュー5F

Tel 03-3479-7107
✉ chintai@access-r.co.jp

専任媒介

※広告転載禁止※

駐車場	空無
駐輪場	利用登録料6,600円(税込)
バイク置場(全6台)	月額7,700円(税込) ※敷金1ヶ月・仲介手数料1.1ヶ月(税込)
ペット飼育	相談(敷金1ヶ月分積増し) ※小型犬または猫1匹まで
その他	事務所利用不可/楽器禁止/民泊・シェアハウス利用禁止 火災保険(借家人賠償責任担保特約付き)加入必須
入居日	相談(12月下旬退去予定)

〈積水ハウスパートナーズ・らくらくパートナー〉

・初回事務手数料	33,000円(税込)
・月額保証料	賃料等合計の2%
・24時間サポート	月額1,320円(税込)

〈CASA〉※法人社宅契約

・初回委託保証料	賃料合計の50%
・月額事務手数料	月額220円(税込)
・更新料(1年毎)	10,000円
・24時間サポート	月額1,320円(税込)

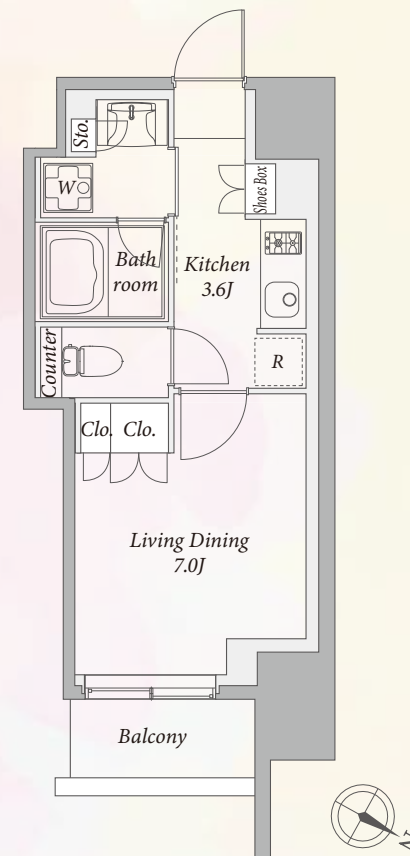
名称	プライムメゾン用賀砦公園
所在地	東京都世田谷区瀬田5-39-20
構造	鉄筋コンクリート造 地上10階建
竣工	2023年11月
総戸数	122戸
敷金	賃料の1ヶ月分
礼金	賃料の1ヶ月分
賃料	122,000円
共益費	10,000円
鍵交換費用	36,300円(税込)
契約形態	普通借家契約2年間
更新料 新賃料	賃料の1ヶ月分
退室時クリーニング費用	55,000円(税込)
解約予告	退去日の2ヶ月前
短期解約違約金	6ヶ月以内:賃料の1ヶ月分 1年以内:賃料の0.5ヶ月分



仲介手数料半額

Prime Maison

プライムメゾン用賀砦公園 #218



R type

1 K 26.43㎡(7.99坪)

名 称 プライムメゾン用賀砦公園
 所在地 東京都世田谷区瀬田5-39-20
 構 造 鉄筋コンクリート造 地上10階建
 竣 工 2023年11月
 総戸数 122戸
 敷 金 賃料の1ヶ月分
 礼 金 賃料の1ヶ月分
 賃 料 118,000円
 共益費 10,000円
 鍵交換費用 36,300円(税込)
 入居日 相談(1月下旬退去予定)
 契約形態 普通借家契約2年間
 更新料 新賃料の1ヶ月分
 退室時クリーニング費用 55,000円(税込)
 解約予告 退去日の2ヶ月前

短期解約違約金 6ヶ月以内:賃料の1ヶ月分/1年以内:賃料の0.5ヶ月分
 駐車場 空無
 駐輪場 利用登録料6,600円(税込)
 バイク置場(全6台) 月額7,700円(税込) ※敷金1ヶ月・仲介手数料1.1ヶ月(税込)
 ペット飼育 相談可(敷金1ヶ月分積増し) ※小型犬または猫1匹まで
 その他 事務所利用不可/楽器禁止/民泊・シェアハウス利用禁止
 火災保険(借家人賠償責任担保特約付き)加入必須
 指定保証会社 ※利用必須

〈積水ハウスパートナーズ・らくらくパートナー〉

- ・初回事務手数料 33,000円(税込)
- ・月額保証料 賃料等合計の2%
- ・24時間サポート 月額1,320円(税込)

〈CASA〉 法人宅宅契約

- ・初回委託保証料 賃料合計の50%
- ・月額事務手数料 月額220円(税込)
- ・更新料(1年毎) 10,000円
- ・24時間サポート 月額1,320円(税込)

東急田園都市線【用賀駅】徒歩10分
 【玉川病院入口(バス)】 徒歩 6分

【設備概要】

オートロック/管理人(日勤)/防犯カメラ/宅配ボックス/エレベーター(2基)/ペアガラス
 敷地内ゴミ置き場(24Hゴミ出し可)/モニタ付インターホン/フローリング/エアコン/クローゼット
 2口ガスコンロ/独立洗面台/独立トイレ(温水洗浄便座)/バスルーム(浴室暖房乾燥機付)
 ガス給湯/光インターネット(UCOM光・利用無料)/BS・CS(一部有料)/CATV(オプション別途)
 バルコニー/駐車場(空無)/駐輪場(有料)/バイク置場(要別途契約)

契約開始日は審査承認日より
 最長4週間以内でご設定ください

- ※ 仲介手数料として賃料の0.55ヶ月(税込)が必要です。
- ※ 現況と図面が異なる場合は現況を優先いたします。
- ※ 退室時の室内クリーニング費用は借主の負担となります。
- ※ 前家賃は当月分日割りと翌月分までお支払いいただきます。

写真・初期費用 他



ACCESS REALTY CO., LTD.
 株式会社アクセス・リアルティ
 東京都渋谷区千駄ヶ谷1丁目20-1 パークアベニュー5F

Tel 03-3479-7107
 ✉ chintai@access-r.co.jp

専任媒介

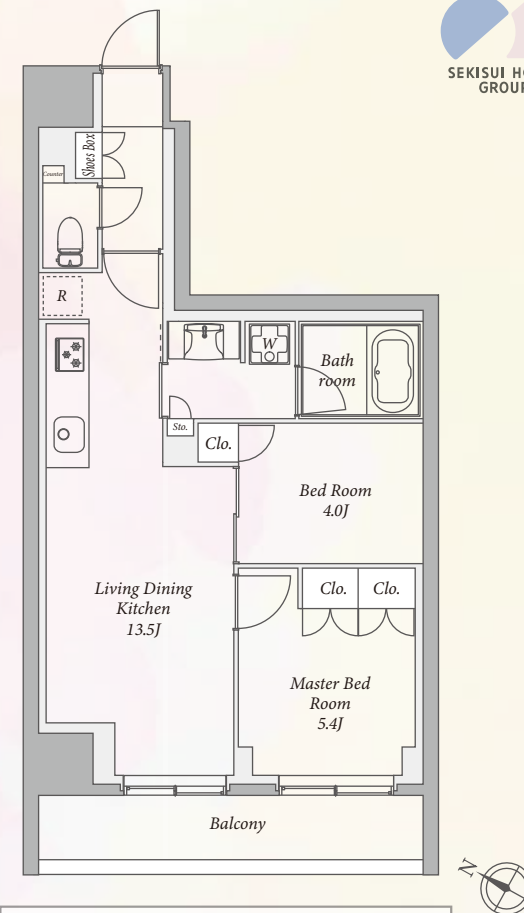
※広告転載禁止※



当社専任
仲介手数料半額

Prime Maison

プライムメゾン用賀砦公園 #303



C_{TYPE} 2LDK 53.35㎡ (16.13坪)



- 名 称 プライムメゾン用賀砦公園
- 所在地 東京都世田谷区瀬田5-39-20
- 構 造 鉄筋コンクリート造 地上10階建
- 竣 工 2023年11月
- 総戸数 122戸
- 敷 金 賃料の1ヶ月分
- 礼 金 賃料の1ヶ月分
- 賃 料 237,000円
- 共益費 20,000円
- 鍵交換費用 38,500円(税込)
- 契約形態 普通借家契約2年間
- 更新料 新賃料の1ヶ月分
- 退室時クリーニング費用 86,020円(税込)
- 解約予告 退去日の2ヶ月前
- 短期解約違約金 6ヶ月以内:賃料の1ヶ月分
1年以内:賃料の0.5ヶ月分

- 駐車場 空無
- 駐輪場 利用登録料6,600円(税込)
- バイク置場(全6台) 月額7,700円(税込)
※敷金1ヶ月・仲介手数料1.1ヶ月(税込)
- ペット飼育相談(敷金1ヶ月分積増し) ※小型犬または猫1匹まで
- その他
事務所利用不可/楽器禁止/民泊・シェアハウス利用禁止
火災保険(借家人賠償責任担保特約付き)加入必須

■入居日 即入居可

■指定保証会社 ※利用必須

〈積水ハウスパートナーズ・らくらくパートナー〉

- ・初回事務手数料 33,000円(税込)
- ・月額保証料 賃料等合計の2%
- ・24時間サポート 月額1,320円(税込)

〈CASA〉※法人宅契約

- ・初回委託保証料 賃料合計の50%
- ・月額事務手数料 月額220円(税込)
- ・更新料(1年毎) 10,000円
- ・24時間サポート 月額1,320円(税込)

東急田園都市線【用賀駅】徒歩10分
【玉川病院入口(バス)】 徒歩6分

【設備概要】

オートロック/管理人(日勤)/防犯カメラ/宅配ボックス/エレベーター(2基)/モニタ付インターホン
フローリング/エアコン(全室)/キッチン(3口ガスコンロ・グリル付)/独立トイレ(温水洗浄便座)
バスルーム(追焚・浴室暖房乾燥機付)/独立洗面台/ガス給湯器/クローゼット/ダウンライト
光インターネット(UCOM光・利用無料)/BS・CS(一部有料)/CATV(オプション別途)
バイク置き場(要別途契約)/駐輪場(有料)/敷地内ゴミ置き場(24Hゴミ出し可)

契約開始日は審査承認日より
最長4週間以内でご設定ください

- ◆仲介手数料として賃料の0.55ヶ月(税込)が必要です。
- ◆現況と図面が異なる場合は現況を優先いたします。
- ◆退室時の室内クリーニング費用は借主の負担となります。
- ◆前家賃は当月分日割りと翌月分までお支払いいただきます。

写真・初期費用 他



※室内寸法図提供可

ACCESS REALTY CO., LTD.

株式会社アクセス・リアルティ

東京都渋谷区千駄ヶ谷1丁目20-1 パークアベニュー5F

Tel 03-3479-7107

✉ chintai@access-r.co.jp

専任媒介

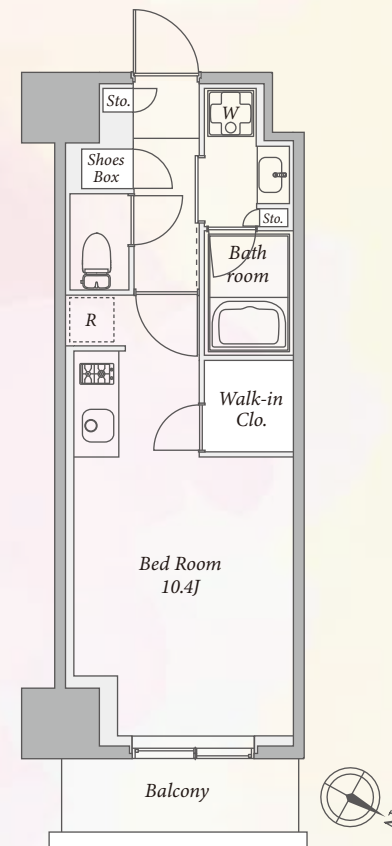
※広告転載禁止※



仲介手数料半額

Prime Maison

プライムメゾン用賀砦公園 #313



K TYPE 1R 28.79㎡ (8.7坪)

東急田園都市線【用賀駅】徒歩10分
【玉川病院入口(バス)】 徒歩6分

【設備概要】

オートロック／管理人(日勤)／防犯カメラ／宅配ボックス／エレベーター(2基)
敷地内ゴミ置き場(24Hゴミ出し可)／モニタ付インターホン／フローリング／エアコン(全室)
キッチン(2口ガスコンロ)／ウォークインクローゼット／玄関収納／独立トイレ(温水洗浄便座)
独立洗面台／バスルーム(浴室暖房乾燥機付)／ガス給湯器／ダウンライト／駐輪場(有料)
バイク置場(要別途契約)／BS・CS(一部有料)／CATV(オプション別途)／光インターネット(UCOM光・利用無料)

写真・初期費用 他



◎室内寸法図提供可

契約開始日は審査承認日より
最長4週間以内でご設定ください

- ◆ 仲介手数料として賃料の0.55ヶ月(税込)が必要です。
- ◆ 現況と図面が異なる場合は現況を優先いたします。
- ◆ 退室時の室内クリーニング費用は借主の負担となります。
- ◆ 前家賃は当月分日割り翌月分までお支払いいただきます。

ACCESS REALTY CO., LTD.
株式会社アクセス・リアルティ
東京都渋谷区千駄ヶ谷1丁目20-1 パークアベニュー5F

Tel 03-3479-7107
✉ chintai@access-r.co.jp

専任媒介

※広告転載禁止※

駐車場	空無
駐輪場	利用登録料6,600円(税込)
バイク置場(全6台)	月額7,700円(税込) ※敷金1ヶ月・仲介手数料1.1ヶ月(税込)
ペット飼育	相談(敷金1ヶ月分積増し) ※小型犬または猫1匹まで
その他	事務所利用不可/楽器禁止/民泊・シェアハウス利用禁止 火災保険(借家人賠償責任担保特約付き)加入必須
入居日	相談(12月下旬退去予定)

〈積水ハウスパートナーズ・らくらくパートナー〉

・初回事務手数料	33,000円(税込)
・月額保証料	賃料等合計の2%
・24時間サポート	月額1,320円(税込)

〈CASA〉※法人社宅契約

・初回委託保証料	賃料合計の50%
・月額事務手数料	月額220円(税込)
・更新料(1年毎)	10,000円
・24時間サポート	月額1,320円(税込)

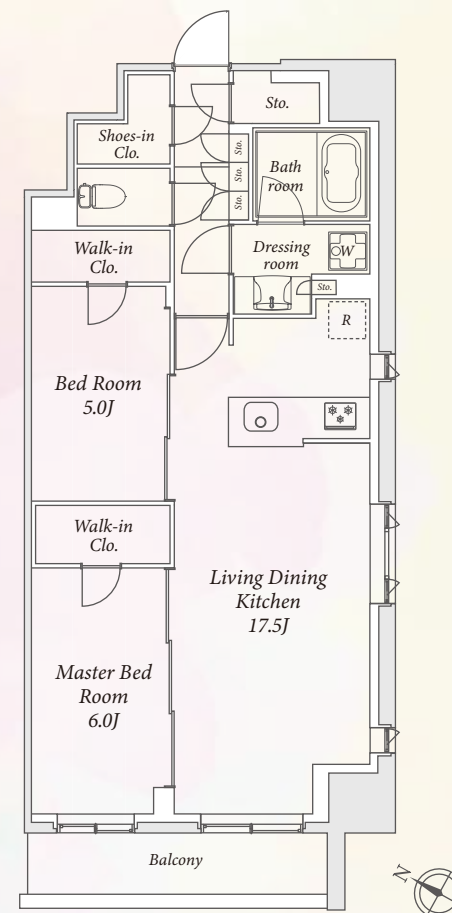
名称	プライムメゾン用賀砦公園
所在地	東京都世田谷区瀬田5-39-20
構造	鉄筋コンクリート造 地上10階建
竣工	2023年11月
総戸数	122戸
敷金	賃料の1ヶ月分
礼金	賃料の1ヶ月分
賃料	130,000円
共益費	10,000円
鍵交換費用	36,300円(税込)
契約形態	普通借家契約2年間
更新料 新賃料	賃料の1ヶ月分
退室時クリーニング費用	55,000円(税込)
解約予告	退去日の2ヶ月前
短期解約違約金	6ヶ月以内:賃料の1ヶ月分 1年以内:賃料の0.5ヶ月分



仲介手数料半額

Prime Maison

プライムメゾン用賀砦公園 #401



A TYPE 2LDK 68.09㎡ (20.59坪)

東急田園都市線【用賀駅】徒歩10分
【玉川病院入口(バス)】徒歩6分

【設備概要】

オートロック／管理人(日勤)／防犯カメラ／宅配ボックス／エレベーター(2基)
敷地内ゴミ置き場(24Hゴミ出し可)／モニタ付インターホン／フローリング／エアコン(全室)
キッチン(3口ガスコンロ・グリル付)／ウォークインクローゼット／シューズインクローゼット／玄関収納
独立トイレ(温水洗浄便座)／独立洗面台／バスルーム(追焚・浴室暖房乾燥機付)／ガス給湯器
ダウンライト／駐輪場(有料)／バイク置場(要別途契約)／光インターネット(UCOM光・利用無料)
BS・CS(一部有料)／CATV(オプション別途)

契約開始日は審査承認日より
最長4週間以内でご設定ください

- ◆ 仲介手数料として賃料の0.55ヶ月(税込)が必要です。
- ◆ 現況と図面が異なる場合は現況を優先いたします。
- ◆ 退室時の室内クリーニング費用は借主の負担となります。
- ◆ 前家賃は当月分日割り翌月分までお支払いいただきます。

写真・初期費用 他



◎室内寸法図提供可

ACCESS REALTY CO., LTD.
株式会社アクセス・リアルティ
東京都渋谷区千駄ヶ谷1丁目20-1 パークアベニュー5F

Tel 03-3479-7107
✉ chintai@access-r.co.jp

専任媒介

※広告転載禁止※

名称	プライムメゾン用賀砦公園	駐車場	空無
所在地	東京都世田谷区瀬田5-39-20	駐輪場	利用登録料6,600円(税込)
構造	鉄筋コンクリート造 地上10階建	バイク置場(全6台)	月額7,700円(税込) ※敷金1ヶ月・仲介手数料1.1ヶ月(税込)
竣工	2023年11月	ペット飼育	相談(敷金1ヶ月分積増し) ※小型犬または猫1匹まで
総戸数	122戸	その他	事務所利用不可/楽器禁止/民泊・シェアハウス利用禁止
敷金	賃料の1ヶ月分		火災保険(借家人賠償責任担保特約付き)加入必須
礼金	賃料の1ヶ月分	入居日	相談(12月中旬退去予定)
賃料	330,000円		
共益費	20,000円		
鍵交換費用	38,500円(税込)		
契約形態	普通借家契約2年間		
更新料 新賃料	賃料の1ヶ月分		
退室時クリーニング費用	104,500円(税込)		
解約予告	退去日の2ヶ月前		
短期解約違約金	6ヶ月以内:賃料の1ヶ月分 1年以内:賃料の0.5ヶ月分		

〈積水ハウスパートナーズ・らくらくパートナー〉

- ・初回事務手数料 33,000円(税込)
- ・月額保証料 賃料等合計の2%
- ・24時間サポート 月額1,320円(税込)

〈CASA〉※法人社宅契約

- ・初回委託保証料 賃料合計の50%
- ・月額事務手数料 月額220円(税込)
- ・更新料(1年毎) 10,000円
- ・24時間サポート 月額1,320円(税込)



仲介手数料半額

Prime Maison

プライムメゾン用賀砦公園 #605



E2 type

2LDK 61.49㎡(18.60坪)



名 称 プライムメゾン用賀砦公園
 所在地 東京都世田谷区瀬田5-39-20
 構 造 鉄筋コンクリート造 地上10階建
 竣 工 2023年11月
 総戸数 122戸
 敷 金 賃料の1ヶ月分
 礼 金 賃料の1ヶ月分
 賃 料 310,000円
 共益費 20,000円
 鍵交換費用 38,500円(税込)
 入居日 相談(12月下旬退去予定)
 契約形態 普通借家契約2年間
 更新料 新賃料の1ヶ月分
 退室時クリーニング費用 98,340円(税込)
 解約予告 退去日の2ヶ月前

短期解約違約金 6ヶ月以内:賃料の1ヶ月分/1年以内:賃料の0.5ヶ月分
 駐車場 空無
 駐輪場 利用登録料6,600円(税込)
 バイク置場(全6台) 月額7,700円(税込) ※敷金1ヶ月・仲介手数料1.1ヶ月(税込)
 ペット飼育 相談可(敷金1ヶ月分積増し) ※小型犬または猫1匹まで
 その他 事務所利用不可/楽器禁止/民泊・シェアハウス利用禁止
 火災保険(借家人賠償責任担保特約付き)加入必須
 指定保証会社 ※利用必須

〈積水ハウスパートナーズ・らくらくパートナー〉

- ・初回事務手数料 33,000円(税込)
- ・月額保証料 賃料等合計の2%
- ・24時間サポート 月額1,320円(税込)

〈CASA〉 法人宅宅契約

- ・初回委託保証料 賃料合計の50%
- ・月額事務手数料 月額220円(税込)
- ・更新料(1年毎) 10,000円
- ・24時間サポート 月額1,320円(税込)

東急田園都市線【用賀駅】徒歩10分
 【玉川病院入口(バス)】 徒歩 6分

【設備概要】

オートロック/管理人(日勤)/防犯カメラ/宅配ボックス/エレベーター(2基)/ペアガラス
 敷地内ゴミ置き場(24Hゴミ出し可)/モニター付インターホン/フローリング/エアコン/クローゼット
 ルーフバルコニー/対面キッチン(3口ガスコンロ・グリル付)/独立洗面台/独立トイレ(温水洗浄便座)
 パスルーム(追焚・浴室暖房乾燥機付)/ガス給湯/BS・CS(一部有料)/CATV(オプション別途)
 光インターネット(UCOM光・利用無料)/駐車場(空無)/駐輪場(有料)/バイク置場(要別途契約)

写真・初期費用 他



契約開始日は審査承認日より
 最長4週間以内でご設定ください

- ※ 仲介手数料として賃料の0.55ヶ月(税込)が必要です。
- ※ 現況と図面が異なる場合は現況を優先いたします。
- ※ 退室時の室内クリーニング費用は借主の負担となります。
- ※ 前家賃は当月分日割り翌月分までお支払いいただきます。

ACCESS REALTY CO., LTD.
 株式会社アクセス・リアルティ
 東京都渋谷区千駄ヶ谷1丁目20-1 パークアベニュー5F

Tel 03-3479-7107
 ☑ chintai@access-r.co.jp

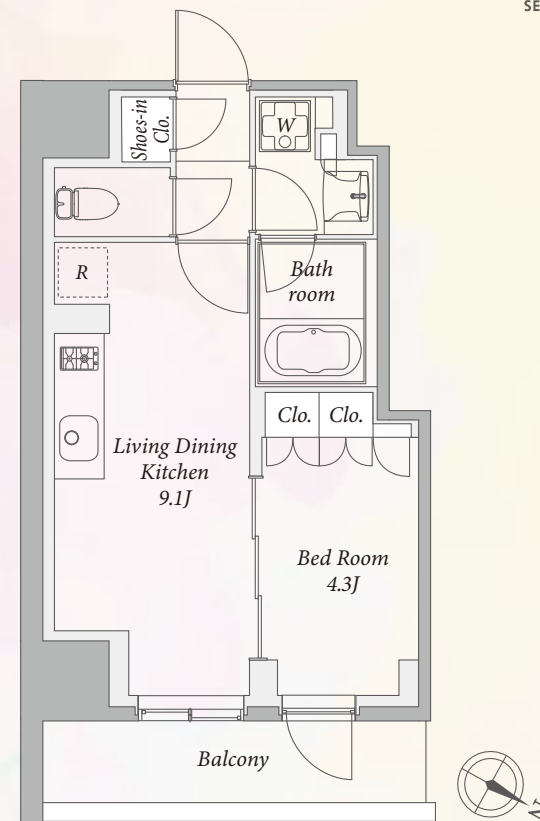
専任媒介

※広告転載禁止※

仲介手数料半額

Prime Maison

プライムメゾン用賀砦公園 #611




S_{TYPE} 1LDK 33.72m² (10.20坪)

名 称	プライムメゾン用質砧公園	駐車場	空無
所在地	東京都世田谷区瀬田5-39-20	駐輪場	利用登録料6,600円(税込)
構 造	鉄筋コンクリート造 地上10階建	バイク置場(全6台)	月額7,700円(税込)
竣 工	2023年11月		※敷金1ヶ月・仲介手数料1.1ヶ月(税込)
総戸数	122戸	ペット飼育	相談(敷金1ヶ月分積増し)
敷 金	賃料の1ヶ月分		※小型犬または猫1匹まで
礼 金	賃料の1ヶ月分	その他	事務所利用不可/楽器禁止/民泊・シェアハウス利用禁止
賃 料	161,000円		火災保険(借家人賠償責任担保特約付き)加入必須
共益費	15,000円	入居日	相談(12月下旬退去予定)
鍵交換費用	37,400円(税込)		
契約形態	普通借家契約2年間	〈積水ハウスパートナーズ・らくらくパートナー〉	〈CASA〉※法人社宅契約
更新料 新	賃料の1ヶ月分	・初回事務手数料 33,000円(税込)	・初回委託保証料 賃料合計の50%
退室時クリーニング費用	61,270円(税込)	・月額保証料 賃料等合計の2%	・月額事務手数料 月額220円(税込)
解約予告	退去日の2ヶ月前	・24時間サポート 月額1,320円(税込)	・更新料(1年毎) 10,000円
短期解約違約金	6ヶ月以内:賃料の1ヶ月分 1年以内:賃料の0.5ヶ月分		・24時間サポート 月額1,320円(税込)

東急田園都市線【用賀駅】徒歩10分
【玉川病院入口(バス)】 徒歩6分

【設備概要】

オートロック/管理人(日勤)/防犯カメラ/宅配ボックス/エレベーター(2基)
敷地内ゴミ置き場(24Hゴミ出し可)/モニター付インターホン/フローリング/エアコン(全室)
キッチン(2口ガスコンロ)/クローゼット/シューズインクローゼット/独立トイレ(温水洗浄便座)
独立洗面台/バスルーム(追焚・浴室暖房乾燥機付)/ガス給湯器/ダウンライト/駐輪場(有料)
バイク置場(要別名契約)/BS・CS(一部有料)/CATV(オプション別送)/光インターネット(UCOM光・利用無料)

写真・初期費用 他 



©室内寸法図提供可

- ◆ 仲介手数料として賃料の0.55ヶ月（税込）が必要です。
- ◆ 現況と図面が異なる場合は現況を優先いたします。
- ◆ 退室時の室内クリーニング費用は借主の負担となります。
- ◆ 前家賃は当月分日割りと翌月分までお支払いいただきます。

契約開始日は審査承認日より
最長4週間以内でご設定ください



ACCESS REALTY CO., LTD.
株式会社アクセス・リアルティー

東京都渋谷区千駄ヶ谷1丁目20-1 パークアベニュー5F

Tel 03-3479-7107

 chintai@access-r.co.jp

專任媒介

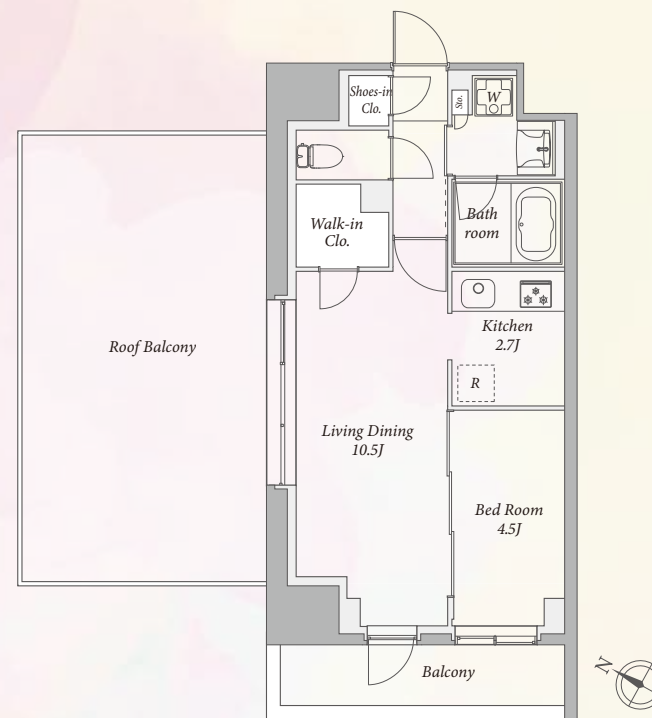
※廣告轉載禁止※



仲介手数料半額

Prime Maison

プライムメゾン用賀砦公園 #704



D2 TYPE 1LDK 43.04㎡ (13.01坪)

名 称 プライムメゾン用賀砦公園
所在地 東京都世田谷区瀬田5-39-20
構 造 鉄筋コンクリート造 地上10階建
竣 工 2023年11月
総戸数 122戸
敷 金 賃料の1ヶ月分
礼 金 賃料の1ヶ月分
賃 料 212,000円
共益費 15,000円
鍵交換費用 37,400円(税込)
入居日 相談(1月上旬退去予定)
契約形態 普通借家契約2年間
更新料 新賃料の1ヶ月分
退室時クリーニング費用 73,590円(税込)
解約予告 退去日の2ヶ月前

短期解約違約金 6ヶ月以内:賃料の1ヶ月分/1年以内:賃料の0.5ヶ月分
駐車場 空無
駐輪場 利用登録料6,600円(税込)
バイク置場(全6台) 月額7,700円(税込) ※敷金1ヶ月・仲介手数料1.1ヶ月(税込)
ペット飼育 相談可(敷金1ヶ月分積増し) ※小型犬または猫1匹まで
その他 事務所利用不可/楽器禁止/民泊・シェアハウス利用禁止
火災保険(借家人賠償責任担保特約付き)加入必須
指定保証会社 ※利用必須

〈積水ハウスパートナーズ・らくらくパートナー〉

- ・初回事務手数料 33,000円(税込)
- ・月額保証料 賃料等合計の2%
- ・24時間サポート 月額1,320円(税込)

〈CASA〉 法人社宅契約

- ・初回委託保証料 賃料合計の50%
- ・月額事務手数料 月額220円(税込)
- ・更新料(1年毎) 10,000円
- ・24時間サポート 月額1,320円(税込)

東急田園都市線【用賀駅】徒歩10分
【玉川病院入口(バス)】 徒歩 6分

【設備概要】

オートロック/管理人(日勤)/防犯カメラ/宅配ボックス/エレベーター(2基)/ペアガラス
敷地内ゴミ置き場(24Hゴミ出し可)/モニタ付インターホン/フローリング/エアコン(全室)
バルコニー/独立キッチン(3口ガスコンロ・グリル付)/三面鏡独立洗面台/温水洗浄便座
バスルーム(追焚・浴室暖房乾燥機付)/ウォークインクローゼット/シューズインクローゼット
ガス給湯/光インターネット(UCOM光・利用無料)/BS・CS(一部有料)/CATV(オプション別途)
二面バルコニー/駐車場(空無)/駐輪場(有料)/バイク置き場(要別途契約)

契約開始日は審査承認日より
最長4週間以内でご設定ください

- ※ 仲介手数料として賃料の0.55ヶ月(税込)が必要です。
- ※ 現況と図面が異なる場合は現況を優先いたします。
- ※ 退室時の室内クリーニング費用は借主の負担となります。
- ※ 前家賃は当月分日割りと翌月分までお支払いいただきます。

写真・初期費用 他



◎室内寸法図提供可

ACCESS REALTY CO., LTD.
株式会社アクセス・リアルティ
東京都渋谷区千駄ヶ谷1丁目20-1 パークアベニュー5F

Tel 03-3479-7107
✉ chintai@access-r.co.jp

専任媒介

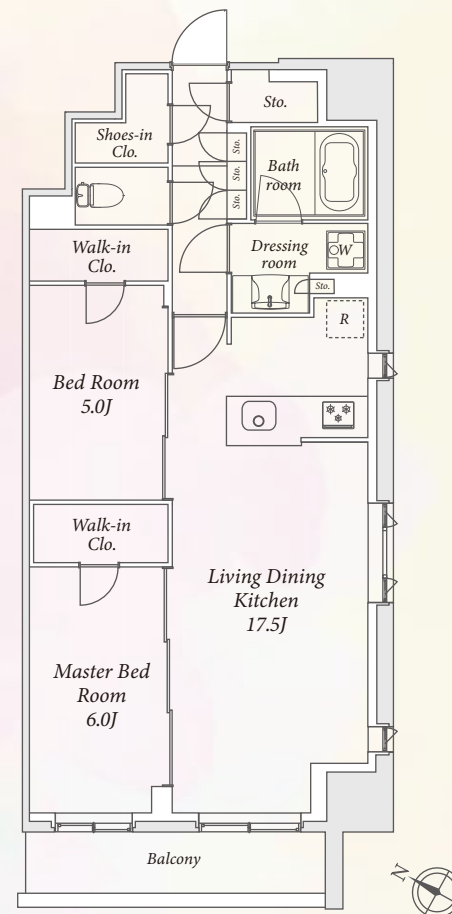
※広告転載禁止※



仲介手数料半額

Prime Maison

プライムメゾン用賀砦公園 #801



A TYPE 2LDK 68.09㎡ (20.59坪)

東急田園都市線【用賀駅】徒歩10分
【玉川病院入口(バス)】徒歩6分

【設備概要】

オートロック／管理人(日勤)／防犯カメラ／宅配ボックス／エレベーター(2基)
敷地内ゴミ置き場(24Hゴミ出し可)／モニタ付インターホン／フローリング／エアコン(全室)
キッチン(3口ガスコンロ・グリル付)／ウォークインクローゼット／シューズインクローゼット／玄関収納
独立トイレ(温水洗浄便座)／独立洗面台／バスルーム(追焚・浴室暖房乾燥機付)／ガス給湯器
ダウンライト／駐輪場(有料)／バイク置場(要別途契約)／光インターネット(UCOM光・利用無料)
BS・CS(一部有料)／CATV(オプション別途)

写真・初期費用 他



◎室内寸法図提供可

契約開始日は審査承認日より
最長4週間以内でご設定ください

- ◆ 仲介手数料として賃料の0.55ヶ月分(税込)が必要です。
- ◆ 現況と図面が異なる場合は現況を優先いたします。
- ◆ 退室時の室内クリーニング費用は借主の負担となります。
- ◆ 前家賃は当月分日割りと翌月分までお支払いいただきます。

ACCESS REALTY CO., LTD.
株式会社アクセス・リアルティ

東京都渋谷区千駄ヶ谷1丁目20-1 パークアベニュー5F

専任媒介 TEL 03-3479-7107

※前家賃は当月分日割りと翌月分までお支払いいただきます。
※退室時の室内クリーニング費用は借主の負担となります。

名称	プライムメゾン用賀砦公園	駐車場	空無
所在地	東京都世田谷区瀬田5-39-20	駐輪場	利用登録料6,600円(税込)
構造	鉄筋コンクリート造 地上10階建	バイク置場(全6台)	月額7,700円(税込) ※敷金1ヶ月・仲介手数料1.1ヶ月(税込)
竣工	2023年11月	ペット飼育	相談(敷金1ヶ月分積増し) ※小型犬または猫1匹まで
総戸数	122戸	その他	事務所利用不可/楽器禁止/民泊・シェアハウス利用禁止
敷金	賃料の1ヶ月分		火災保険(借家人賠償責任担保特約付き)加入必須
礼金	賃料の1ヶ月分	入居日	相談(ご内覧可)
賃料	334,000円		
共益費	20,000円		
鍵交換費用	38,500円(税込)		
契約形態	普通借家契約2年間		
更新料 新賃料	賃料の1ヶ月分		
退室時クリーニング費用	104,500円(税込)		
解約予告	退去日の2ヶ月前		
短期解約違約金	6ヶ月以内:賃料の1ヶ月分 1年以内:賃料の0.5ヶ月分		

〈積水ハウスパートナーズ・らくらくパートナー〉	〈CASA〉※法人社宅契約
・初回事務手数料 33,000円(税込)	・初回委託保証料 賃料合計の50%
・月額保証料 賃料等合計の2%	・月額事務手数料 月額220円(税込)
・24時間サポート 月額1,320円(税込)	・更新料(1年毎) 10,000円
	・24時間サポート 月額1,320円(税込)