

京急本線

『北品川』駅 徒歩8分

JR山手線・東海道本線・横須賀線・東海道新幹線・京急本線

『品川』駅 徒歩15分

FOR RENT

アルバ ゴテンヤマ

ALBA 御殿山

ARCHITECTURAL DATE

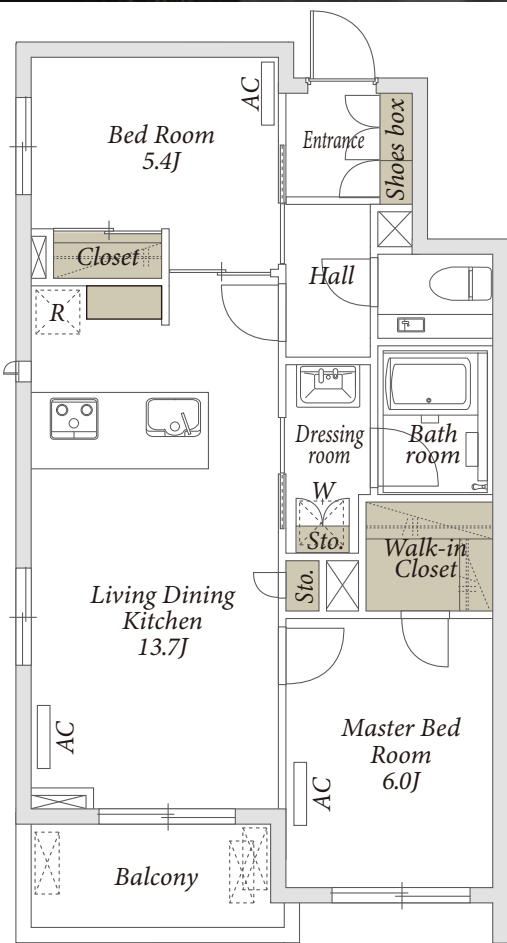
名称 アルバ御殿山
 所在地 東京都品川区北品川5-14-6
 構造 重量鉄骨造 地上3階建
 施工 積水ハウス株式会社
 竣工 2019年2月
 総戸数 9戸



(17.70坪)
2LDK 58.52m²
303 賃料 **280,000円/月**
 (共益費 10,000円)

契約開始日は、申込日より最長2週間以内でご設定ください。

※現況と図面が異なる場合は現況を優先いたします。



RENTAL CONDITIONS

敷金	賃料の1ヶ月分
礼金	賃料の1.5ヶ月分
共益費	月額10,000円
鍵交換費用	38,500円(税込)
契約形態	普通借家契約2年間
更新料	新賃料の1ヶ月分
駐車場	平置き駐車場 月額38,500円 ※敷金1ヶ月分・仲介手数料1.1ヶ月(税込)・更新料1ヶ月分
その他	事務所利用不可/ペット不可/楽器禁止/民泊・シェアハウス禁止 火災保険(借家人賠償責任担保特約付)加入必須
入居日	相談(ご内覧可)
解約予告	退去日の1ヶ月前
退室時クリーニング費用	73,700円(税込)
指定保証会社	※利用必須/下記以外の保証会社取り扱いあり

<積水ハウスパートナーズ・らくらくパートナー> ・初回事務手数料 33,000円(税込) ・月額保証料 賃料等合計の2% ・24時間サポート 月額880円(税込)	<CASA> ※外国籍個人契約・法人社宅契約 ・初回委託保証料 賃料合計の50% ・月額事務手数料 月額220円(税込) ・更新料(1年毎) 10,000円 ・24時間サポート 月額880円(税込)
--	---

EQUIPMENT

オートロック付エントランス/防犯カメラ/エレベーター/宅配ボックス/ガス給湯
 モニタ付インターホン/フローリング/エアコン/専用ゴミ置場/二面採光
 ペアガラス/システムキッチン(3口IH・グリル・食洗機)/食器棚/温水洗浄便座
 収納(ウォークインクローゼット・クローゼット・シューズボックス 他)
 バスルーム(追焚・浴室暖房乾燥機・24H換気システム)/南向きバルコニー
 BS・CS(要別途契約)/光インターネット(ギガプライズ・利用無料・Wi-Fi付)
 最上階・角部屋/駐輪場(無料・各戸1台)/平置駐車場(要別途契約)

物件詳細・初期費用の
確認はコチラ▼

※ 取引態様：専任媒介
 ※ 仲介手数料として賃料の1.1ヶ月分(税込)が必要です。
 ※ 前家賃は当月分日割りと翌月分までお支払いいただきます。
 ※ 退居時の室内クリーニング費用は借主負担となります。



※広告転載禁止※

ACCESS REALTY Co.,LTD. TEL 03-3479-7107
 東京都知事免許(9)第55712号

株式会社アクセス・リアルティ Email chintai@access-r.co.jp
 東京都渋谷区千駄ヶ谷1丁目20-1 パークアベニュー5F H P https://access-r.co.jp/