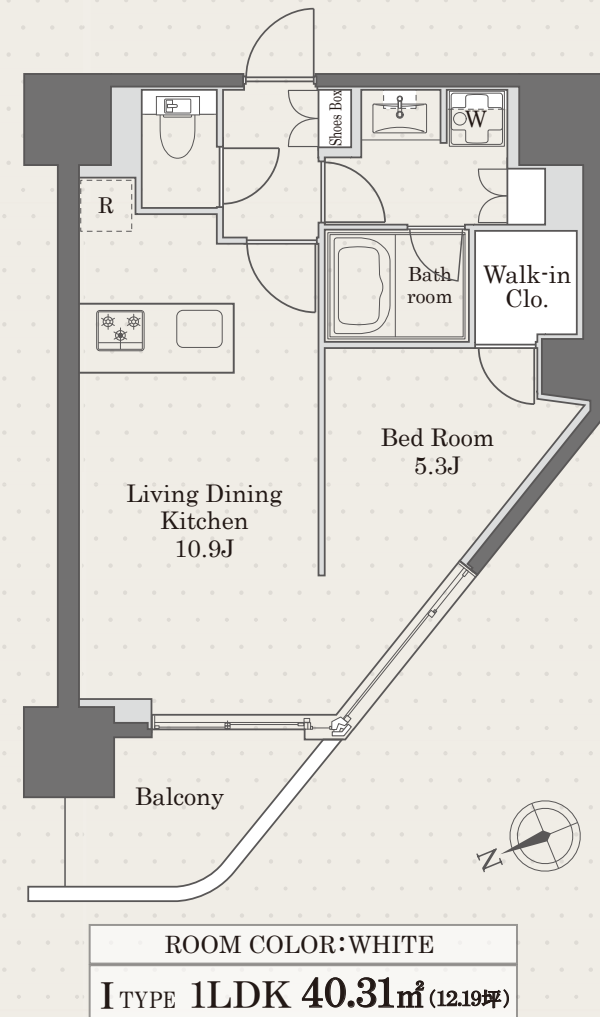


# Prime Maison

## プライムメゾン中野坂上#603



名称 プライムメゾン中野坂上  
 所在地 東京都 中野区中央2丁目8-22  
 構造 鉄筋コンクリート造 地上14階建  
 竣工 2022年1月  
 総戸数 115戸(店舗1戸:セブンイレブン)  
 敷金 賃料の1ヶ月分  
 礼金 賃料の1ヶ月分  
 賃料 219,000円  
 共益費 15,000円  
 鍵交換費用 34,100円(税込)  
 契約形態 普通借家契約2年間  
 更新料 新賃料の1ヶ月分  
 退室時クリーニング費用 48,400円(税込)  
 解約予告 退去日の2ヶ月前  
 短期解約違約金 1年以内:賃料の1ヶ月分

駐車場 機械式駐車場(全9台)※敷金1ヶ月・仲介手数料1.1ヶ月(税込)  
 ハイルーフ(H) 全長5300/全幅1950/全高2100/重量2300  
 ミドルーフ(M) 全長5300/全幅1950/全高1550/重量2300  
 月額賃料 (H)50,600円(税込)/(M)40,700円  
 駐輪場 使用登録料(2年分)6,600円(税込)※解約時の返金なし  
 ペット 飼育可(敷金1ヶ月積増) ※小型犬1匹または猫1匹のみ  
 その他 事務所不可/楽器不可/民泊・シェアハウス利用禁止  
 火災保険(借家人賠償責任担保特約付き)加入必須  
 入居日 相談(11月上旬退去予定)  
 指定保証会社 ※利用必須

<積水ハウスパートナーズ・らくらくパートナー>  
 ・初回事務手数料 33,000円(税込)  
 ・月額保証料 賃料等合計の2%  
 ・24時間サポート 月額880円(税込)  
 <CASA> ※外国籍個人契約・法人社宅契約  
 ・初回委託保証料 賃料合計の50%  
 ・月額事務手数料 月額220円(税込)  
 ・更新料(1年毎) 10,000円  
 ・24時間サポート 月額880円(税込)

東京外丸ノ内線・都営大江戸線【中野坂上駅】徒歩1分

### 【設備概要】

オートロック/管理人(日勤)/防犯カメラ/宅配ボックス/エレベーター  
 専用ごみ置き場/モニタ付インターフォン/フローリング/エアコン  
 ガス給湯器/温水洗浄便座/追焚/浴室暖房乾燥機/3口ガスコンロ・グリル付  
 ペアガラス/24H換気システム/光インターネット(UCOM光・利用無料)  
 BS・CS(一部有料)/駐輪場(有料)/駐車場(要別途契約)

初期費用・室内写真  
などは📷<



※現況と図面が異なる場合は現況を優先いたします。  
 ※契約開始日は審査承認日より最長4週間以内でご設定ください。

※室内寸法図提供可能

■取引態様 **専任媒介**

※仲介手数料はなしです。 ※退室時の室内クリーニング費用は借主の負担となります。  
 ※前家賃は当月分日割り翌月分までお支払いいただきます。