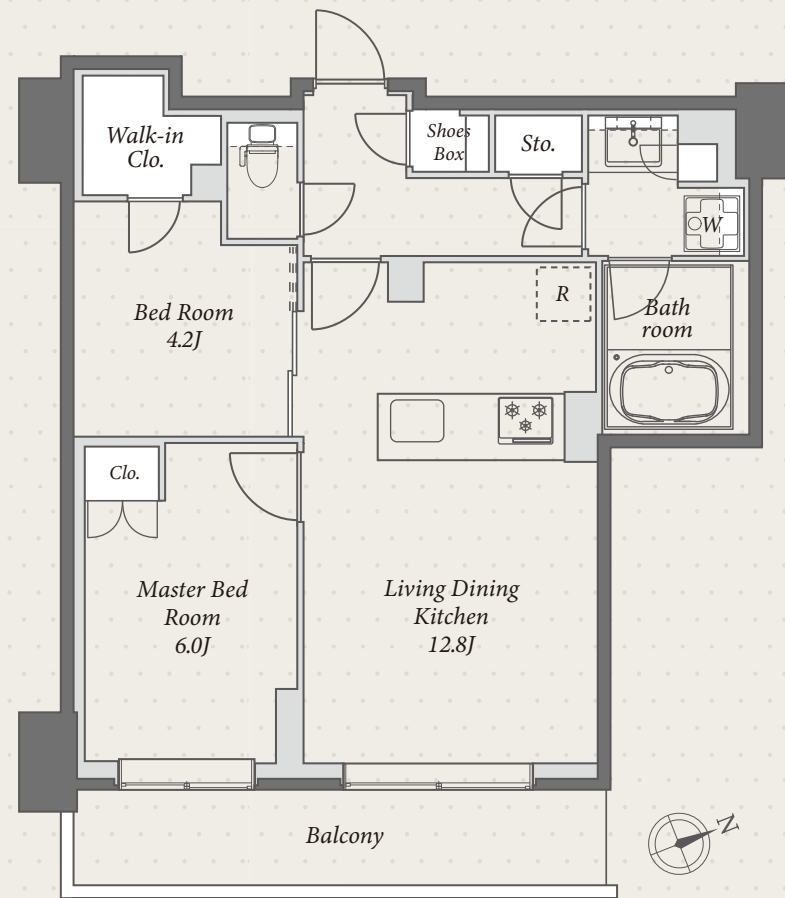


# プライム新橋タワー #1905



M type Room Color : White Greige  
2LDK 55.13㎡(16.67坪)

名称 プライム新橋タワー  
所在地 東京都港区新橋6丁目11-13  
構造 RC造一部鉄骨造 地上27階建  
竣工 2021年9月  
総戸数 124戸(店舗1戸)  
敷金 賃料の1ヶ月分  
礼金 なし  
賃料 314,000円  
共益費 20,000円  
鍵交換費用 34,100円(税込)  
入居日 相談(10月下旬退室予定)  
契約形態 普通借家契約2年間  
更新料 新賃料の1ヶ月分  
解約予告 退去日の2ヶ月前  
退室時クリーニング費用 63,250円(税込)  
短期解約違約金 6ヶ月以内:賃料の1ヶ月分  
1年以内:賃料の0.5ヶ月分

駐車場 機械式駐車場(全29台) ※敷金1ヶ月・仲介手数料1ヶ月(税込)  
【普通車(N)】長5300/幅1950/高1550/重2500  
【ミドルーフ車(M)】長5300/幅1950/高1850/重2500  
月額賃料:(N)46,200円/(M)52,800円(税込)

バイク置場 空無し  
駐輪場 使用登録料(2年分)6,600円(税込) ※解約時の返金なし  
ペット 飼育可(敷金1ヶ月増額) ※小型犬1匹または猫2匹まで  
その他 事務所利用不可/楽器不可/民泊・シェアハウス利用禁止  
バルコニー洗濯物干し禁止  
火災保険(借家人賠償責任担保特約付き)加入必須

保証会社 ※利用必須/下記以外の保証会社取り扱いあり

<p>〈積水ハウスパートナーズ・らくらくパートナー〉</p> <ul style="list-style-type: none"> <li>・初回事務手数料 33,000円(税込)</li> <li>・月額保証料 賃料等合計の2%</li> <li>・24時間サポート 月額880円(税込)</li> </ul>	<p>〈CASA〉※外国籍個人契約・法人社宅契約</p> <ul style="list-style-type: none"> <li>・初回委託保証料 賃料合計の50%</li> <li>・月額事務手数料 月額220円(税込)</li> <li>・更新料(1年毎) 10,000円</li> <li>・24時間サポート 月額880円(税込)</li> </ul>
--	--

【御成門駅】徒歩5分 【新橋駅】徒歩8分

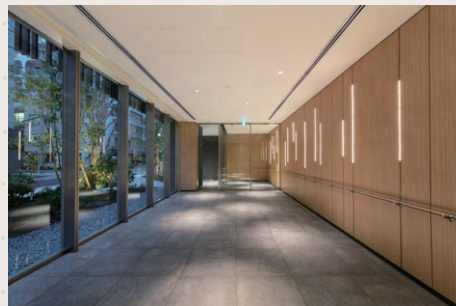
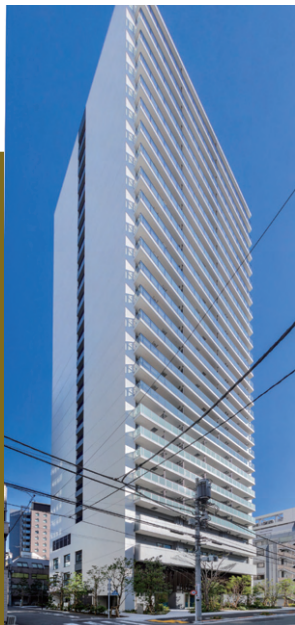
【設備概要】オートロック/管理人(日勤)/防犯カメラ/宅配ボックス  
エレベーター(2基)/ごみ置き場4階(各階ダストステーション・24H可)  
駐車場(別途契約)/駐輪場(有料)/バイク置き場(空無)  
モニター付インターフォン/エアコン/ペアガラス/24時間換気  
フローリング/キッチン(3口ガスコンロ・グリル付)/ガス給湯器  
追焚き給湯/浴室暖房乾燥機/温水洗浄便座/BS・CS(一部有料)  
CATV(オプション別途)/光インターネット(UCOM光・利用無料・Wi-fi付)

初期費用・室内写真



※仲介手数料として賃料の1.1ヶ月(税込)が必要です。 ※退室時の室内クリーニング費用は借主の負担となります  
※契約開始日は審査承認日より最長4週間以内で設定ください。 ※前家賃は当月分日割りと翌月分までお支払いいただきます  
※現況と図面が異なる場合は現況を優先いたします

ACCESS REALTY CO.,LTD. 東京都渋谷区千駄ヶ谷1丁目20-1 パークアベニュー5F  
株式会社アクセス・リアルティ TEL 03-3479-7107 H P <https://access-r.co.jp/>  
専任媒介 東京都知事免許(9)第55712号 MAIL [chintai@access-r.co.jp](mailto:chintai@access-r.co.jp)



# Prime Shinbashi Tower

