

東京メトロ副都心線

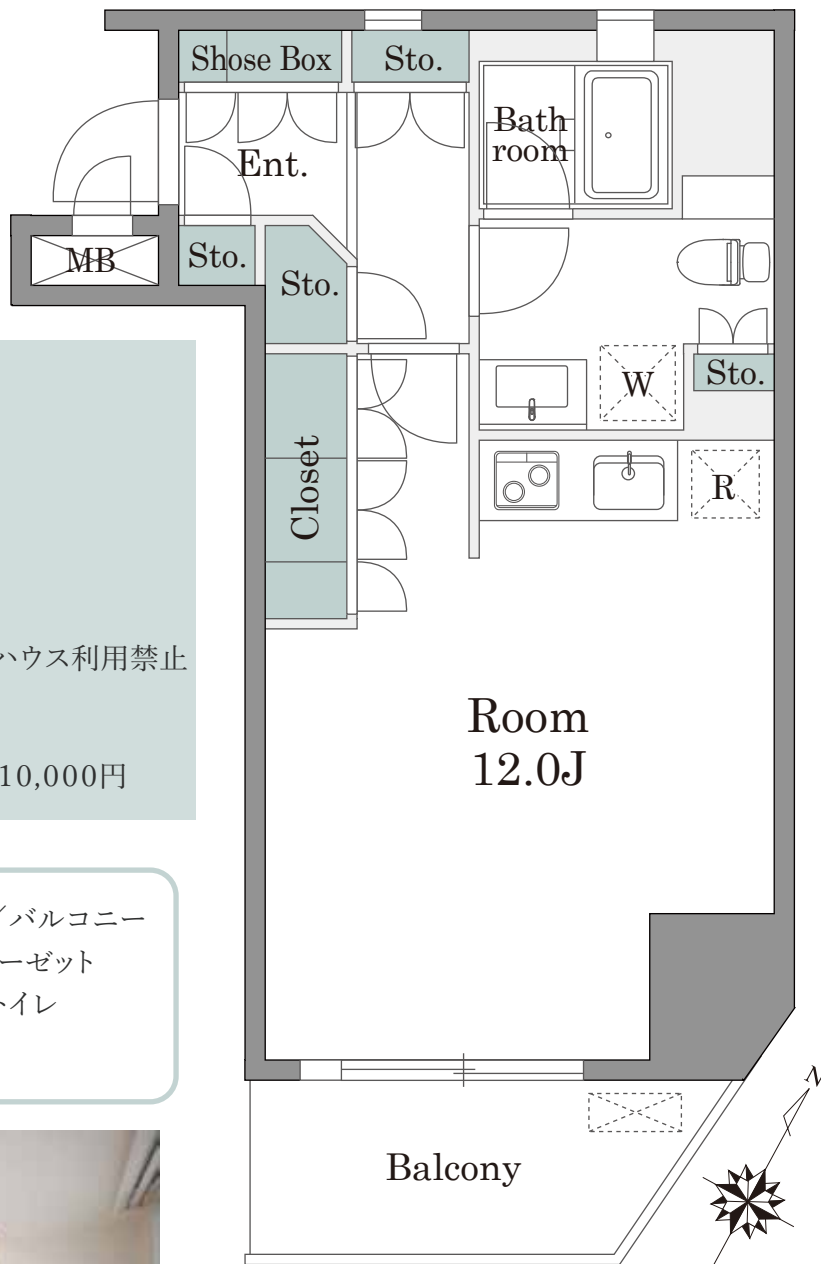
『北参道』駅 徒歩2分

JR総武中央線 『千駄ヶ谷』駅 徒歩8分

JR山手線 『原宿』駅 徒歩9分

東京都渋谷区千駄ヶ谷3丁目15-9

1R 34.24 m²(10.35坪)

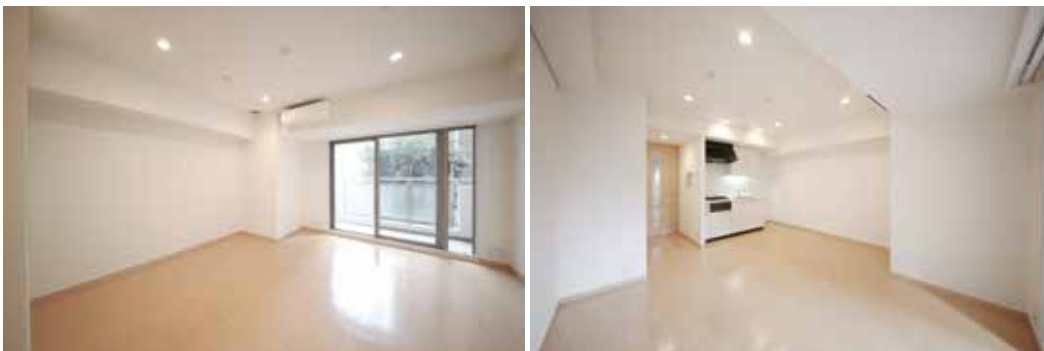


Rent 賃貸条件

- ◇敷金 賃料の1ヶ月分
- ◇礼金 賃料の1ヶ月分
- ◇管理費 無し
- ◇鍵交換費用 44,000円(税込)
- ◇契約形態 普通賃貸借契約2年間
- ◇更新料 新賃料の1ヶ月分
- ◇入居日 相談(10月中旬退室予定)
- ◇退去予告 退去日の1か月前
- ◇退室時クリーニング費用 62,040円(税込)
- ◇その他 ペット不可/事務所使用不可/楽器禁止/民泊・シェアハウス利用禁止
火災保険(借家人賠償責任担保特約付き)加入必須
- ◇保証会社 ※利用必須/下記以外の保証会社取扱いあり
〈CASA〉初回委託保証料 賃料合計の50% / 更新料(1年毎) 10,000円

EQUIPMENT 室内設備

オートロック/エレベーター/宅配ボックス/フローリング/エアコン/バルコニー
床暖房(LDのみ)/システムキッチン(2口ガスコンロ・グリル付)/クローゼット
玄関収納(シューズボックス他)/三面鏡独立洗面台/温水洗浄便座トイレ
バスルーム(追焚・暖房乾燥機付き)



※現況と図面が異なる場合は現況を優先いたします。

賃料
138,000円
(管理費・共益費なし)

Architectural data[建築概要] 名称 アピス神宮外苑 / 構造 鉄骨鉄筋コンクリート造 地上12階建 / 竣工 2003年11月

ACCESS REALTY CO., LTD.
東京都知事免許(9)第55712号

株式会社アクセス・リアルティー
東京都渋谷区千駄ヶ谷1丁目20-1 パークアベニュー5F

TEL 03-3479-7107
FAX 03-3479-7155
Email chintai@access-r.co.jp
HP https://access-r.co.jp/

物件詳細・初期費用



取引態様
専任媒介

※ 仲介手数料として賃料の1.1ヶ月分(税込)が必要です。
※ 前家賃は当月分日割りと翌月分までお支払いいただきます。
※ 退居時の室内クリーニング費用は借主負担となります。

※広告転載禁止※