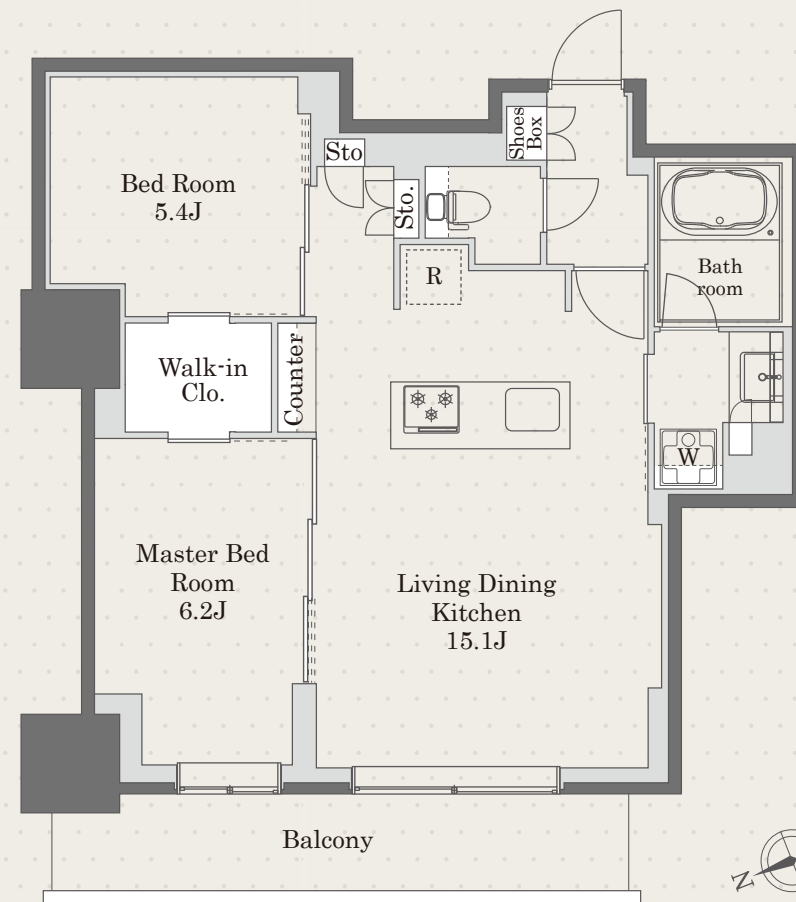


# プライム新橋タワー

## #2502



l type Room Color : Brown  
**2LDK 59.08㎡ (17.87坪)**

名称 プライム新橋タワー  
 所在地 東京都港区新橋6丁目11-13  
 構造 RC造一部鉄骨造 地上27階建  
 竣工 2021年9月  
 総戸数 124戸(店舗1戸)  
 敷金 賃料の1ヶ月分  
 礼金 なし  
 賃料 348,000円  
 共益費 20,000円  
 鍵交換費用 38,500円(税込)  
 入居日 相談(ご内覧可)  
 契約形態 普通借家契約2年間  
 更新料 新賃料の1ヶ月分  
 解約予告 退去日の2ヶ月前  
 退室時クリーニング費用 67,210円(税込)  
 短期解約違約金 6ヶ月以内:賃料の1ヶ月分  
 1年以内:賃料の0.5ヶ月分

駐車場 機械式駐車場(全29台)  
 【普通車(N)】全長5300/全幅1950/全高1550/重量2500  
 【ミドルレーフ(M)】全長5300/全幅1950/全高1850/重量2500  
 月額賃料:(N)46,200円(税込)/ (M)52,800円(税込)  
 ※敷金1ヶ月・仲介手数料1ヶ月(税込)

バイク置場 空無し  
 駐輪場 使用登録料(2年分)6,600円(税込) ※解約時の返金なし  
 ペット 飼育可(敷金1ヶ月増額) ※小型犬または猫1匹のみ  
 その他 事務所利用不可/楽器不可/民泊・シェアハウス利用禁止  
 バルコニー洗濯物干し禁止  
 火災保険(借家人賠償責任担保特約付き)加入必須

保証会社 ※利用必須/下記以外の保証会社取り扱いあり

<積水ハウスパートナーズ・らくらくパートナー> ・初回事務手数料 33,000円(税込) ・月額保証料 賃料等合計の2% ・24時間サポート 月額880円(税込)	<CASA> ※外国籍個人契約・法人社宅契約 ・初回委託保証料 賃料合計の50% ・月額事務手数料 月額220円(税込) ・更新料(1年毎) 10,000円 ・24時間サポート 月額880円(税込)
--	---

【御成門駅】徒歩5分 【新橋駅】徒歩8分

【設備概要】オートロック/管理人(日勤)/防犯カメラ/宅配ボックス  
 エレベーター(2基)/ごみ置き場4階(各階ダストステーション・24H可)  
 モニタ付インターホン/エアコン/ペアガラス/フローリング/独立洗面台  
 アイランド型システムキッチン(3口ガスコンロ・グリル付)/ガス給湯器  
 バスルーム(追焚き給湯/浴室暖房乾燥機付)/温水洗浄便座トイレ  
 ウォークスルークローゼット/BS・CS(一部有料)/CATV(オプション別途)  
 光インターネット(UCOM光・利用無料・Wi-Fi付)

初期費用・室内写真



※仲介手数料として賃料の1.1ヶ月(税込)が必要です。 ※退室時の室内クリーニング費用は借主の負担となります。  
 ※契約開始日は審査承認日より最長4週間以内で設定ください。 ※前家賃は当月分日割りと翌月分までお支払いいただきます。  
 ※現況と図面が異なる場合は現況を優先いたします。

専任媒介 東京都知事免許(9)第55712号 東京都渋谷区千駄ヶ谷1丁目20-1 パークアベニュー5F  
**ACCESS REALTY CO., LTD.** TEL 03-3479-7107  
 株式会社アクセス・リアルティ MAIL chintai@access-r.co.jp



# Prime Shimbashi Tower



同タイプ参考写真