

MAST LIFE Azabujuban

35.87㎡ | 1LDKtype | Monthly rent:175,000yen | Maintenance fee:9,000yen

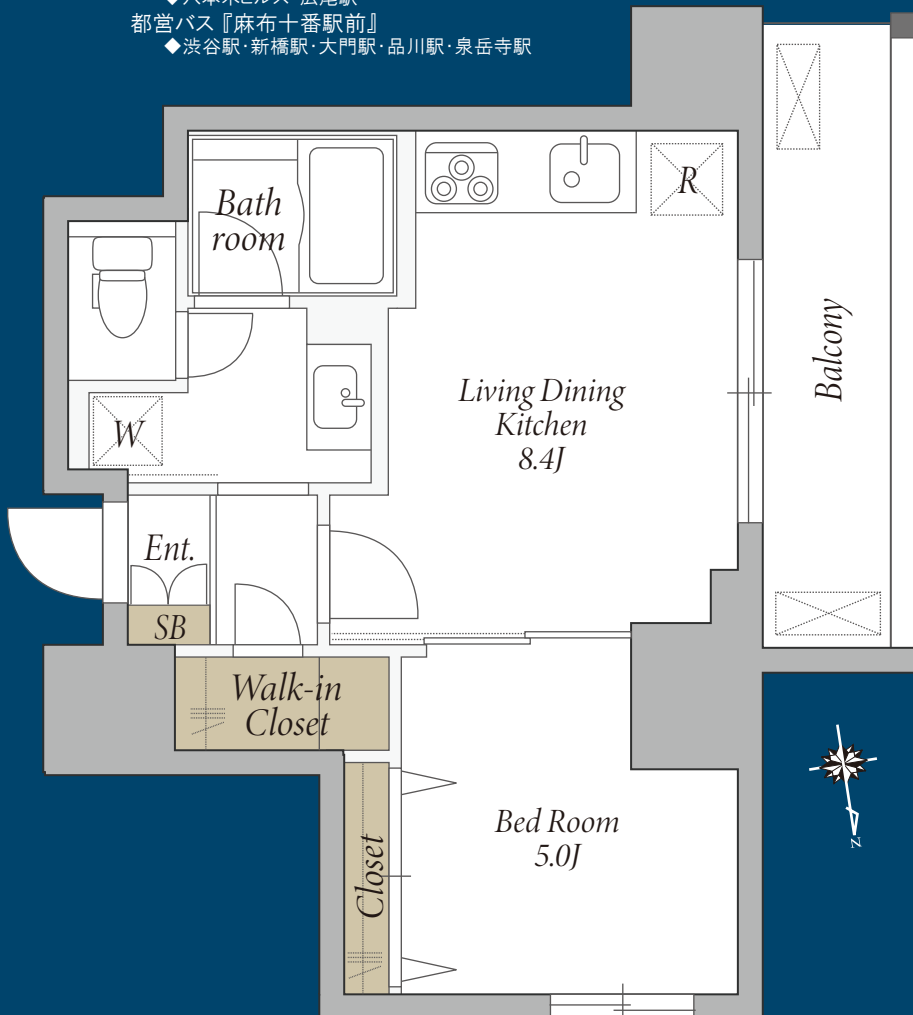
東京外口南北線
都営大江戸線 『麻布十番』駅 徒歩1分

港区コミュニティバス ちいばす『麻布十番駅前』

◆六本木ヒルズ・広尾駅

都営バス『麻布十番駅前』

◆渋谷駅・新橋駅・大門駅・品川駅・泉岳寺駅



契約開始日は申込日より
最長2週間以内で設定ください

※現況と図面が異なる場合は現況を優先いたします。

301号室 1LDK type 35.87㎡(10.85坪) 賃料 175,000円 (共益費 9,000円)



Architectural data 建築概要

名称 マストライフ麻布十番
所在地 東京都港区麻布十番4丁目1-8
構造 鉄筋コンクリート造 地上14階建
竣工 2016年1月
総戸数 77戸(店舗2戸を除く)

Rent 賃貸条件

- ◇敷金 賃料の1ヶ月分
- ◇礼金 賃料の1ヶ月分
- ◇共益費 月額9,000円
- ◇鍵交換費用 34,100円(税込)
- ◇契約形態 普通賃貸借契約2年間
- ◇更新料 新賃料の1ヶ月分
- ◇駐車場 機械式駐車場 空無
- ◇駐輪場 各戸1台利用可能(無料)
- ◇入居日 相談(ご内覧可)
- ◇退室時クリーニング費用 53,900円(税込)
- ◇解約予告 退去日の1ヶ月前
- ◇保証会社 ※利用必須/下記以外の取扱い有

(積水ハウスパートナーズ・らくらくパートナー)
・初回事務手数料 33,000円(税込)
・月額保証料 賃料等合計の2%
・24時間サポート 月額880円(税込)

(CASA) ※外国籍個人契約・法人社宅契約
・初回委託保証料 賃料合計の50%
・月額事務手数料 月額220円(税込)
・更新料(1年毎) 10,000円
・24時間サポート 月額880円(税込)

- ◇その他 事務所利用不可/ペット不可/楽器禁止
民泊・シェアハウス利用禁止
火災保険加入必須
(借家人賠償責任担保特約付)
建物内一部マンスリー契約住戸有

Equipment 設備概要

エレベーター(2基)/オートロック/防犯カメラ
日勤管理人/宅配ボックス/セコムセキュリティ加入
モニター付インターホン/専用ゴミ置場/ダブルロック
駐輪場(各戸1台・利用無料)/駐車場(機械式・別途契約)
フローリング/エアコン(2基)/ペアガラス/バルコニー
システムキッチン(3口IH・グリル・浄水器付き)
バスルーム(追焚・浴室暖房乾燥機付き)/温水洗浄便座
独立洗面台/ガス給湯器/ウォークインクローゼット
クローゼット/シューズボックス/BS・CS(一部有料)
光インターネット(ギガプライズ・Wi-F導入予定・利用無料)
(浄水器のカートリッジの交換費用は借主負担)

