

Esty Maison

エステイメゾン五反田 #304



※現況と図面が異なる場合は現況を優先いたします。

名称 エステイメゾン五反田
 所在地 東京都品川区西五反田7-7-2
 構造 鉄骨鉄筋コンクリート造 地上14階建
 竣工 2006年3月
 総戸数 91戸
 敷金 賃料の1ヶ月分
 礼金 なし
 賃料 95,000円
 共益費 9,000円
 鍵交換費用 38,500円(税込)
 契約形態 普通借家契約2年間
 更新料 新賃料の1ヶ月分
 退室時クリーニング費用 38,500円(税込)
 解約予告 退去日の2ヶ月前

短期解約違約金 1年以内:賃料の1ヶ月分
 駐車場 満車
 駐輪場 各戸1台利用可(無料)
 ペット 飼育相談(敷金1ヶ月分積増) ※小型犬または猫1匹のみ
 その他 事務所不可/楽器不可/民泊・シェアハウス禁止
 火災保険(借家人賠償責任担保特約付き)加入必須
 入居日 相談(11月下旬退室予定)

指定保証会社 ※利用必須

〈積水ハウスパートナーズ・らくらくパートナー〉	〈CASA〉※外国籍個人契約・法人社宅契約
・初回事務手数料 33,000円(税込)	・初回委託保証料 賃料合計の50%
・月額保証料 賃料等合計の2%	・月額事務手数料 月額220円(税込)
・24時間サポート 月額880円(税込)	・更新料(1年毎) 10,000円
	・24時間サポート 月額880円(税込)

【五反田駅】徒歩5分 【大崎広小路駅】徒歩4分

【設備概要】 エレベーター/オートロック/防犯カメラ/宅配ボックス
 管理人(日勤)/敷地内ゴミ置き場(24H可)/モニター付インターホン
 エアコン/フローリング/2口ガスコンロ・グリル付キッチン/温水洗浄便座
 バスルーム(暖房乾燥機・24H換気)/クローゼット/シューズボックス
 ガス給湯器/光インターネット(Nuro光・要別途契約)
 駐輪場(各1台利用無料)

※契約開始日は審査承認日より最長4週間以内でご設定ください。

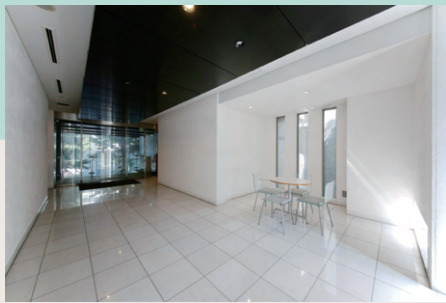
初期費用
室内写真



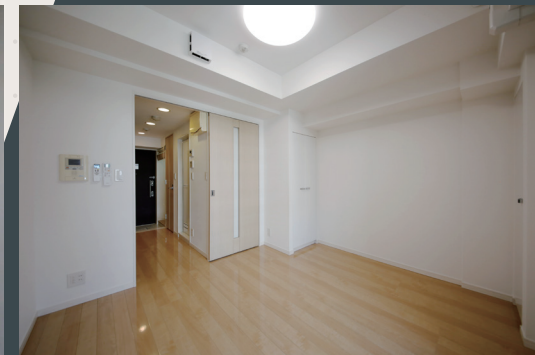
ACCESS REALTY CO., LTD. TEL 03-3479-7107 東京都渋谷区千駄ヶ谷1丁目20-1 パークアベニュー5F
 株式会社アクセス・リアルティ

専任媒介

※仲介手数料は不要です。 ※前家賃は当月分日割りと翌月分までお支払いいただきます。
 ※退室時の室内クリーニング費用は借主の負担となります。



Esty Maison Gotanda



同物件参考写真