

京急本線

『北品川』駅 徒歩8分

JR山手線・東海道本線・横須賀線・東海道新幹線・京急本線

『品川』駅 徒歩15分

FOR RENT

アルバ ゴテンヤマ

# ALBA 御殿山

## ARCHITECTURAL DATE

名称 アルバ御殿山  
 所在地 東京都品川区北品川5-14-6  
 構造 重量鉄骨造 地上3階建  
 施工 積水ハウス株式会社  
 竣工 2019年2月  
 総戸数 9戸

(12.23坪)  
**101** | 1LDK 40.45 m<sup>2</sup>  
 賃料 **168,000** 円/月  
 (共益費10,000円)

契約開始日は、申込日より最長2週間以内でご設定ください。

※現況と図面が異なる場合は現況を優先いたします。

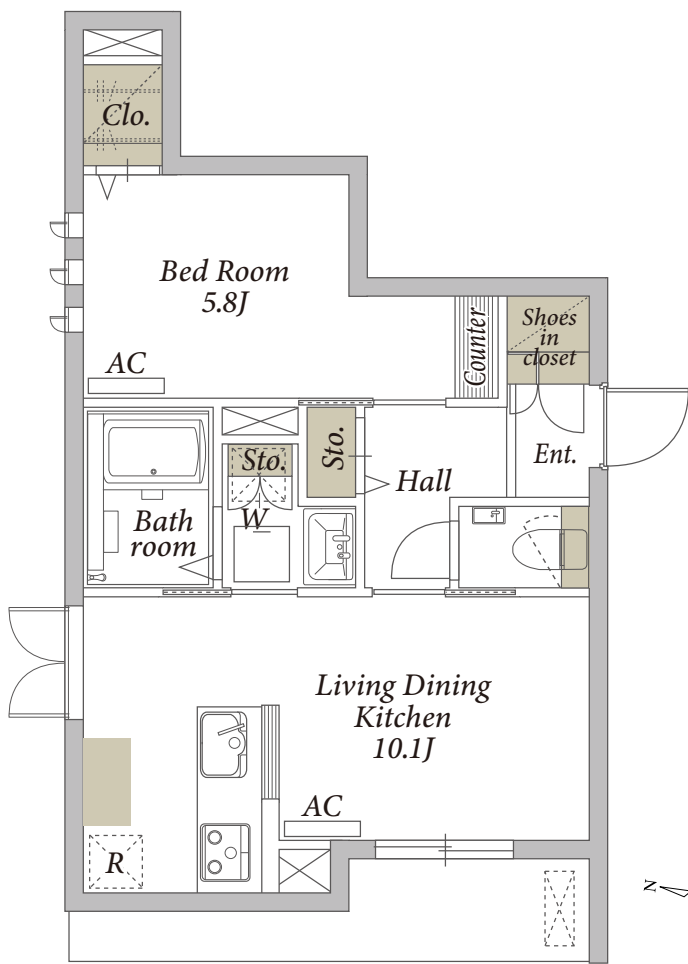
## RENTAL CONDITIONS

敷金 賃料の1ヶ月分  
 礼金 賃料の1.5ヶ月分  
 共益費 月額10,000円  
 鍵交換費用 38,500円(税込)  
 契約形態 普通借家契約2年間  
 更新料 新賃料の1ヶ月分  
 駐車場 平置き駐車場 月額38,500円  
 ※敷金1ヶ月分・仲介手数料1.1ヶ月(税込)・更新料1ヶ月分  
 その他 事務所利用不可/ペット不可/楽器禁止/民泊・シェアハウス禁止  
 火災保険(借家人賠償責任担保特約付)加入必須  
 入居日 相談(10月下旬退去予定)  
 解約予告 退去日の1ヶ月前  
 退室時クリーニング費用 58,850円(税込)  
 指定保証会社 ※利用必須/下記以外の保証会社取り扱いあり

(積水ハウスパートナーズ・らくらくパートナー)	外国籍個人契約・法人契約/社宅契約(CASA)
・初回事務手数料 33,000円(税込)	・初回委託保証料 賃料合計の50%
・月額保証料 賃料等合計の2%	・月額事務手数料 月額220円(税込)
・24時間サポート 月額880円(税込)	・更新料(1年毎) 10,000円
	・24時間サポート 月額880円(税込)

## EQUIPMENT

オートロック付エントランス/防犯カメラ/エレベーター/宅配ボックス/ガス給湯  
 モニタ付インターホン/フローリング/エアコン/専用ゴミ置場/ペアガラス  
 システムキッチン(3口IHヒーター・グリル・食洗機)/食器棚/温水洗浄便座  
 バスルーム(追焚・浴室暖房乾燥機・24H換気システム)  
 BS・CS(要別途契約)/光インターネット(ギガプライズ・利用無料・Wi-Fi付)  
 駐輪場(無料・各戸1台)/平置き駐車場(要別途契約)



**ACCESS REALTY Co., LTD.** TEL 03-3479-7107  
 東京都知事免許(9)第55712号

株式会社アクセス・リアルティ Email chintai@access-r.co.jp  
 東京都渋谷区千駄ヶ谷1丁目20-1 パークアベニュー5F H P https://access-r.co.jp/

物件詳細・初期費用の  
 確認はコチラ▼



※取引態様：専任媒介  
 ※仲介手数料として賃料の1.1ヶ月分(税込)が必要です。  
 ※前家賃は当月分日割りと翌月分までお支払いいただきます。  
 ※退居時の室内クリーニング費用は借主負担となります。

※広告転載禁止※