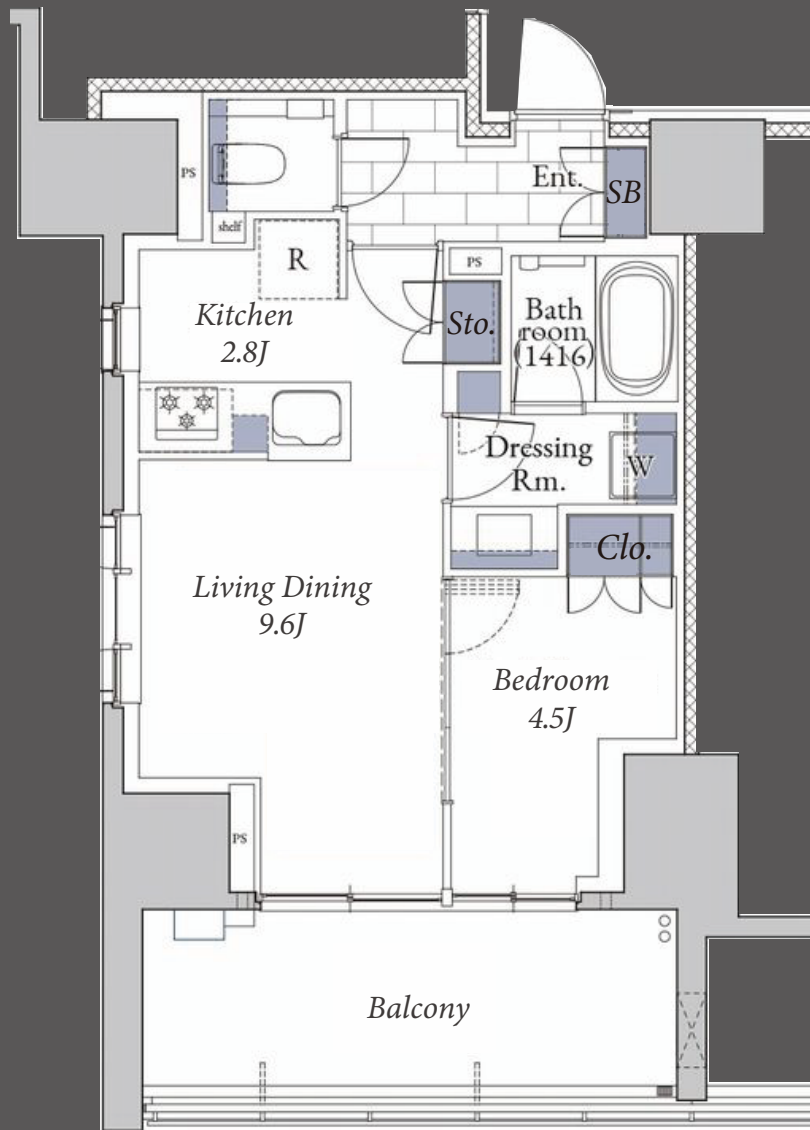


Grand Maison Shinjuku Toyama

グランドメゾン新宿戸山



#401 1LDK 42.75 m²
賃料190,000円

※現況と図面が異なる場合は現況を優先いたします。



ACCESS REALTY Co., Ltd.

- アクセス 都営大江戸線「若松河田」駅 徒歩4分
所在地 東京都新宿区戸山1-1-6
構造 鉄筋コンクリート造 地上13階建
竣工 2024年6月(新築)
総戸数 25戸
敷金 賃料の1ヶ月分
礼金 賃料の1ヶ月分
共益費 なし
入居日 即入居可(新築未入居)
契約形態 普通賃貸借契約2年間
更新料 新賃料の1ヶ月分
その他 事務所利用不可/楽器禁止/民泊・シェアハウス禁止
火災保険(借家人賠償責任担保特約付)加入必須
解約予告 退去日の1ヶ月前
退室時クリーニング費用 58,850円(税込)
保証会社 ※加入必須・下記以外の保証会社の取り扱いあり

〈積水ハウスパートナーズ・らくらくパートナー〉	〈CASA〉※外国籍個人契約・法人社宅契約
・初回事務手数料 33,000円(税込)	・初回委託保証料 賃料合計の50%
・月額保証料 賃料等合計の2%	・月額事務手数料 月額220円(税込)
・24時間サポート 月額880円(税込)	・更新料(1年毎) 10,000円
	・24時間サポート 月額880円(税込)

【設備概要】

エレベーター/オートロック/防犯カメラ/宅配ボックス/セコムセキュリティー
敷地内ゴミ置き場(24H可)/モニタ付インターホン/ダウンライト/LED照明
エアコン/フローリング/3口ガスコンロ・グリル・食洗機付システムキッチン
バスルーム(追焚・暖房乾燥機・24H換気)/床暖房(LDのみ)/ディスプレイ
温水洗浄便座/光インターネット(利用無料)/BS・CATV(都市型)
駐輪場あり/角部屋/南向き住戸/エネファーム

※契約開始日は審査承認日より最長2週間以内でご設定ください。

※仲介手数料として賃料の1.1ヶ月分(税込)が必要です。

※前家賃は当月分日割りと翌月分までお支払いいただきます。

※退室時の室内クリーニング費用は借主の負担となります。(退居時に支払)