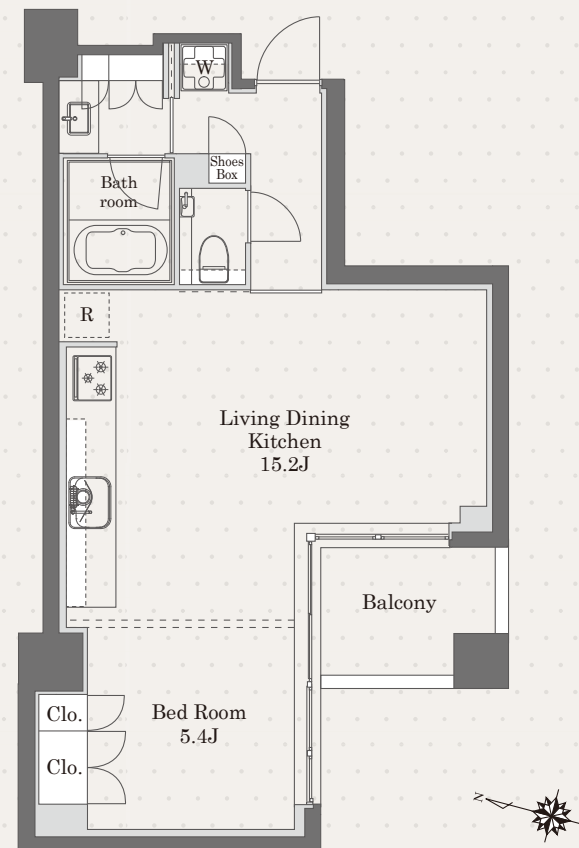


礼金無料 仲介手数料無料 フリーレント付き

Prime Maison

プライムメゾン桜新町 #301

G1type 1LDK
47.32㎡(14.31t)

※現況と図面が異なる場合は現況を優先いたします。

名称	プライムメゾン桜新町
所在地	東京都世田谷区用賀3丁目3-20
構造	鉄筋コンクリート造 地上6階建
竣工	2022年9月
総戸数	40戸
敷金	賃料の1ヶ月分
礼金	なし
賃料	248,000円
共益費	15,000円
鍵交換費用	37,400円(税込)
契約形態	普通借家契約2年間
更新料	新賃料の1ヶ月分
解約予告	退去日の2ヶ月前
退室時クリーニング費用	55,330円(税込)
短期解約違約金	1年以内:賃料の1ヶ月分

駐車場	満車(空無し)
バイク置場	バイク置場(全2台) 月額賃料8,800円(税込) ※敷金1ヶ月・仲介手数料1.1ヶ月(税込)
駐輪場	利用登録料(2年分)6,600円(税込) ※解約時の返金なし
ペット	飼育可(敷金1ヶ月増額) ※小型犬または猫1匹のみ
その他	事務所利用不可/楽器不可/民泊・シェアハウス利用禁止 火災保険(借家人賠償責任担保特約付き)加入必須
フリーレント	1ヶ月(賃料のみ・短期違約金有)
入居日	相談(1月中旬退室予定)
保証会社	※利用必須

〈積水ハウスパートナーズ・らくらくパートナー〉

- ・初回事務手数料 33,000円(税込)
- ・月額保証料 賃料等合計の2%
- ・24時間サポート 月額1,320円(税込)

〈CASA〉※外国籍個人契約・法人社宅契約

- ・初回委託保証料 賃料合計の50%
- ・月額事務手数料 月額220円(税込)
- ・更新料(1年毎) 10,000円
- ・24時間サポート 月額1,320円(税込)

東急田園都市線

【桜新町駅】徒歩8分

東急田園都市線

【用賀駅】徒歩11分

【設備概要】

オートロック/管理人(巡回)/防犯カメラ/宅配ボックス/エレベーター/ペアガラス
敷地内専用ゴミ置き場(24H可)/フローリング/モニタ付インターホン/ガス給湯器
エアコン/バスルーム(24H換気・浴室暖房乾燥)/独立洗面化粧台/温水洗浄便座
システムキッチン(3口ガスコンロ)/クローゼット/バルコニー/CATV(要別途契約)
光インターネット(UCOM光レジデンス・利用無料)

※契約開始日は審査承認日より最長4週間以内でご設定ください。

ACCESS REALTY CO.,LTD.
株式会社アクセス・リアルティ

東京都渋谷区千駄ヶ谷1丁目20-1 パークアベニュー5F

Tel 03-3479-7107 chintai@access-r.co.jp

※仲介手数料は不要です。

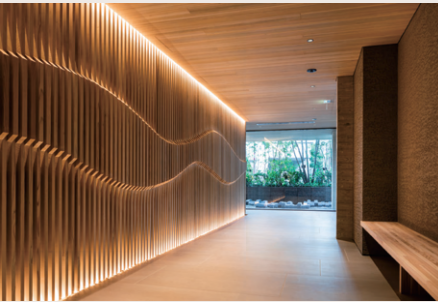
※前家賃は当月分日割りと翌月分までお支払いいただきます。

※退室時の室内クリーニング費用は借主の負担となります。

専任媒介

初期費用・室内写真





Prime Maison Sakurashinmachi



モデルルーム写真