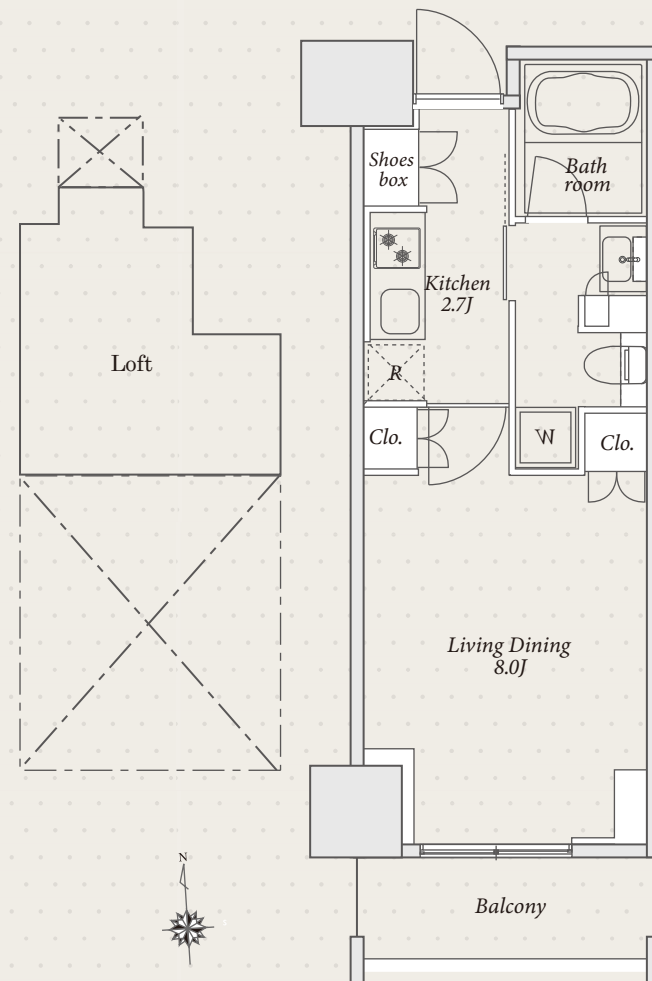


Prime Maison

プライムメゾン恵比寿 #1203



ROOM COLOR: BROWN

BR-LTYPE 1K 25.26㎡ (7.64坪)

※現況と図面が異なる場合は現況を優先いたします。

名称 プライムメゾン恵比寿
 所在地 東京都渋谷区恵比寿1-22-19
 構造 鉄筋コンクリート造 地上12階建
 竣工 2014年6月
 総戸数 98戸
 敷金 賃料の1ヶ月分
 礼金 賃料の1ヶ月分
 賃料 148,000円
 共益費 10,000円
 鍵交換費用 36,300円(税込)
 契約形態 普通借家契約2年間
 更新料 新賃料の1ヶ月分
 退室時クリーニング費用 38,500円(税込)

解約予告 退去日の2ヶ月前
 短期解約違約金 1年以内:賃料の1ヶ月分
 駐車場 空無し
 駐輪場 6,000円(2年分一括)
 その他 事務所不可/楽器不可/民泊・シェアハウス利用禁止
 ペット飼育不可/火災保険加入必須※
 (※借家人賠償責任担保特約付き)

入居日 相談(12月中旬退去予定)

指定保証会社 ※利用必須

〈積水ハウスパートナーズ・らくらくパートナー〉

- ・初回事務手数料 33,000円(税込)
- ・月額保証料 賃料等合計の2%
- ・24時間サポート 月額880円(税込)

〈CASA〉※外国籍個人契約・法人社宅契約

- ・初回委託保証料 賃料合計の50%
- ・口座振替手数料 月額220円(税込)
- ・更新料(1年毎) 10,000円
- ・24時間サポート 月額880円(税込)

【恵比寿駅】徒歩4分

【設備概要】

オートロック/宅配ボックス/防犯カメラ/ガス給湯器/フローリング/ペアガラス
 エレベーター/ダブルロック/モニター付インターホン/エアコン/2口ガスキッチン
 温水洗浄便座/バスルーム(浴室暖房乾燥・24H換気)/独立洗面台/ロフト
 光インターネット(つながネット・無料)/BS・CS・CATV(要別途契約)
 駐輪場(有料)/機械式駐車場(要別途契約・満車)/敷地内ゴミ置場(24H可)

※契約開始日は審査承認日より最長4週間以内でご設定ください。

※室内寸法図提供可能

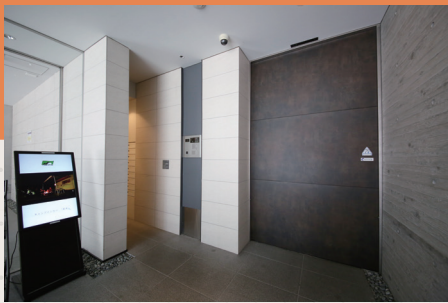
初期費用
室内写真



ACCESS REALTY CO., LTD. TEL 03-3479-7107 東京都渋谷区千駄ヶ谷1丁目20-1 パークアベニュー5F
 株式会社アクセス・リアルティ

専任媒介

※仲介手数料として賃料の1.1ヶ月分(税込)が必要です。
 ※前家賃は当月分日割りと翌月分までお支払いいただきます。※退室時の室内クリーニング費用は借主の負担となります。



Prime Maison Ebisu

