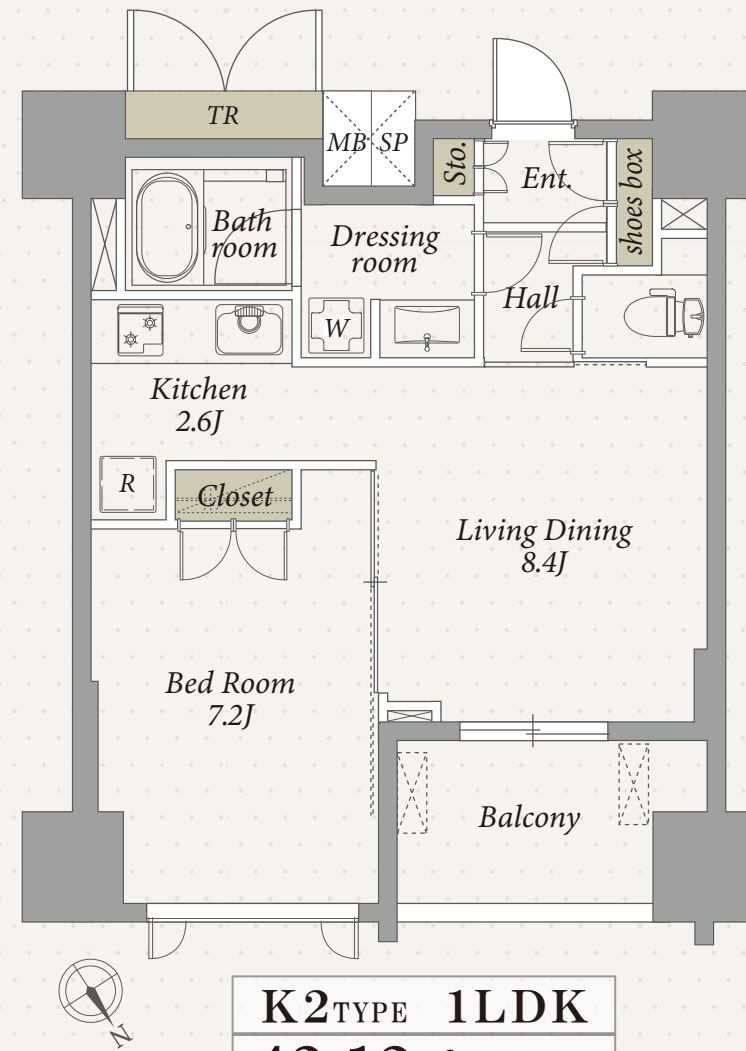


# Esty Maison

エスティメゾン五反田 #1402



**K2TYPE 1LDK**  
**42.12㎡ (12.74坪)**

名称 エスティメゾン五反田  
 所在地 東京都品川区西五反田7-7-2  
 構造 鉄骨鉄筋コンクリート造 地上14階建  
 竣工 2006年3月  
 総戸数 91戸  
 敷金 賃料の1ヶ月分  
 礼金 賃料の1ヶ月分  
 賃料 204,000円  
 共益費 11,000円  
 鍵交換費用 38,500円(税込)  
 契約形態 普通借家契約2年間  
 更新料 新賃料の1ヶ月分  
 退室時クリーニング費用 50,380円(税込)

解約予告 退去日の2ヶ月前  
 短期解約違約金 1年以内:賃料の1ヶ月分  
 駐車場 空無  
 駐輪場 各戸1台利用可(無料)  
 ペット 飼育相談(敷金1ヶ月分積増) ※小型犬または猫1匹のみ  
 その他 事務所不可/楽器不可/民泊・シェアハウス利用禁止  
 火災保険(借家人賠償責任担保特約付き)加入必須  
 入居日 相談(12月中旬退去予定)  
 指定保証会社 ※利用必須

<積水ハウスパートナーズ・らくらくパートナー> ・初回事務手数料 33,000円(税込) ・月額保証料 賃料等合計の2% ・24時間サポート 月額880円(税込)	<CASA> ※外国籍個人契約・法人社宅契約 ・初回委託保証料 賃料合計の50% ・月額事務手数料 月額220円(税込) ・更新料(1年毎) 10,000円 ・24時間サポート 月額880円(税込)
--	---

**【五反田駅】徒歩5分 【大崎広小路駅】徒歩4分**

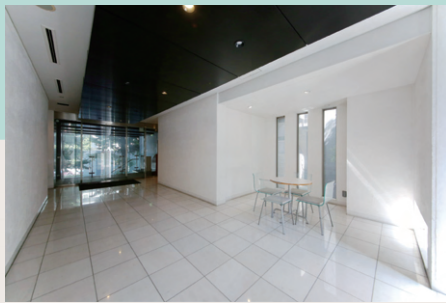
### 【設備概要】

エレベーター/オートロック/防犯カメラ/宅配ボックス/管理人(日勤)  
 敷地内ゴミ置き場(24H可)/トランクルーム/モニター付インターホン  
 エアコン/フローリング/温水洗浄便座/2口ガスコンロ・グリル付キッチン  
 バスルーム(追焚/浴室暖房乾燥機/24H換気)/ガス給湯器  
 光インターネット(Nuro光・要別途契約)

※契約開始日は審査承認日より最長4週間以内でご設定ください。  
 ※現況と図面が異なる場合は現況を優先いたします。

初期費用  
室内写真





# Esty Maison Gotanda



同物件参考写真