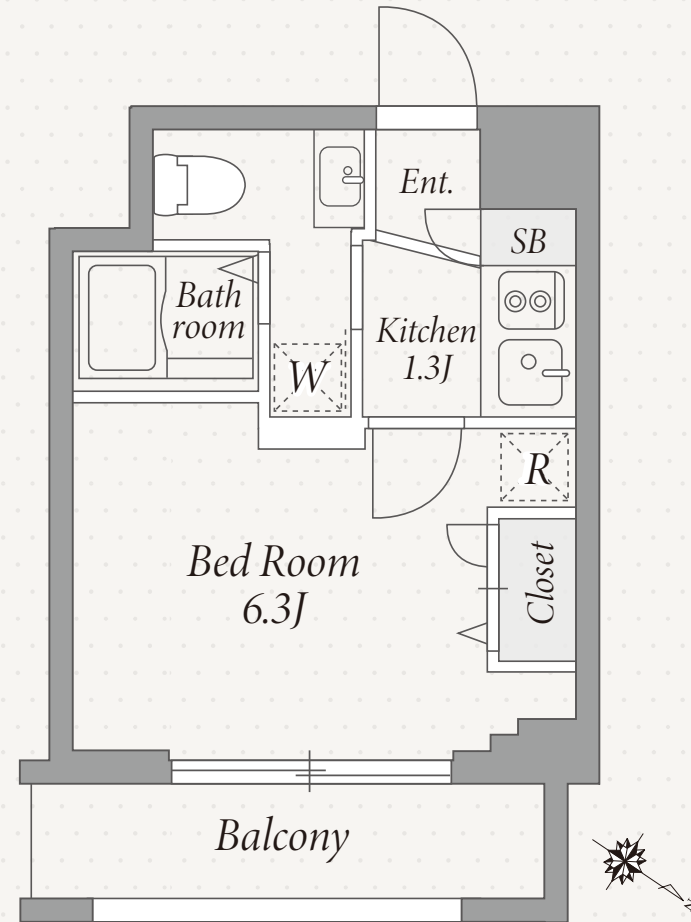


Esty Maison

エスティメゾン南麻布#703



1Ktype 20.81㎡ (6.29坪)

※現況と図面が異なる場合は現況を優先いたします。

名称 エスティメゾン南麻布
所在地 東京都港区南麻布1-10-8
構造 鉄筋コンクリート造
地上7階建

竣工 2006年10月
総戸数 52戸
敷金 賃料の1ヶ月分
礼金 賃料の1ヶ月分
賃料 112,000円
共益費 10,000円

鍵交換費用 34,100円(税込)
契約形態 普通借家契約2年間
更新料 新賃料の1ヶ月分
退室時クリーニング費用 38,500円(税込)

解約予告 退去日の2ヶ月前
短期解約違約金 1年以内:賃料の1ヶ月分
バイク置き場 月額3,300円※敷金1ヶ月・仲介手数料1.1ヶ月(税込)
駐輪場 各戸1台付(利用無料)
ペット 飼育可(敷金1ヶ月増額) ※小型犬1匹または猫1匹まで
その他 事務所不可/楽器不可/民泊・シェアハウス禁止
火災保険(借家人賠償責任担保特約付き)加入必須
入居日 相談(12月上旬退室予定)

指定保証会社 ※利用必須/下記以外の保証会社取り扱いあり

<積水ハウスパートナーズ・らくらくパートナー> ・初回事務手数料 33,000円(税込) ・月額保証料 賃料等合計の2% ・24時間サポート 月額880円(税込)	<CASA> ※外国籍個人契約・法人社宅契約 ・初回委託保証料 合計家賃の50% ・月額事務手数料 月額220円(税込) ・更新料(1年毎) 10,000円 ・24時間サポート 月額880円(税込)
--------------------------------------------------------------------------------------------	-----------------------------------------------------------------------------------------------------------------

都営大江戸線 東京外口南北線 【麻布十番駅】 徒歩8分

【設備概要】

エレベーター/オートロック/防犯カメラ/管理人(日勤)/ダブルロック
敷地内ゴミ置場(24H)/宅配ボックス/モニター付インターホン
エアコン/2口ガスコンロ付キッチン/追焚/浴室乾燥機/温水洗浄便座
BS/光インターネット(利用無料・Wi-Fi付※専用モデムの利用手続必須)

※契約開始日は審査承認日より最長4週間以内でご設定ください。

初期費用
室内写真



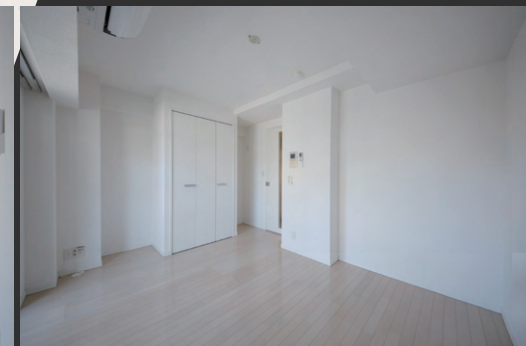
ACCESS REALTY CO., LTD. Tel. 03-3479-7107 東京都渋谷区千駄ヶ谷1丁目20-1 パークアベニュー5F
株式会社アクセス・リアルティ

専任媒介

※仲介手数料として賃料の0.55ヶ月分(税込)が必要です。 ※前家賃は当月分日割りと翌月分までお支払いいただきます。
※退室時の室内クリーニング費用は借主の負担となります。



Esty Maison Minamiazabu



同物件参考写真