

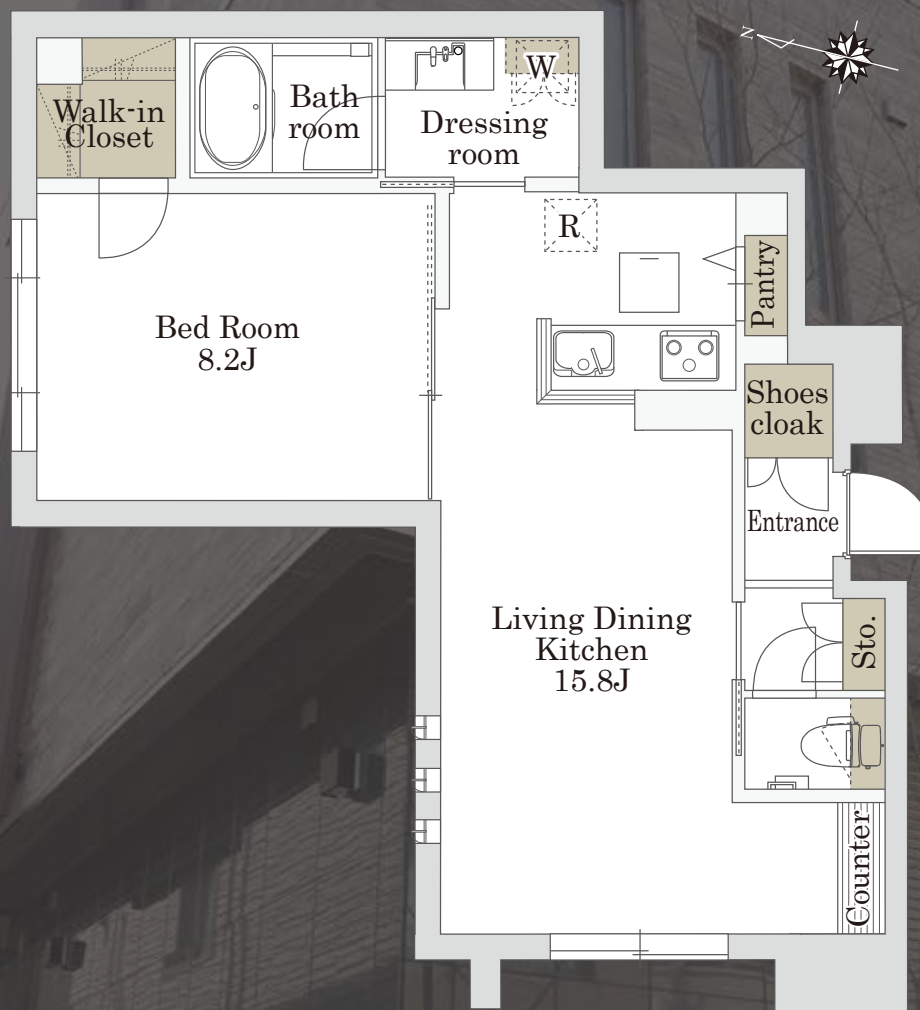
ALBA 御殿山 II

京急本線

『北品川』駅 徒歩9分

JR山手線・JR京浜東北線・JR横須賀線・JR東海道本線
京急本線・つくばエクスプレス・成田エクスプレス・JR東海道新幹線

『品川』駅 徒歩13分



<https://access-r.co.jp/>

#101 1LDK 54.43m²(16.46坪)

賃料 228,000円/月
(共益費 12,000円)

Architectural data 建築概要

- 名称 アルバ御殿山II
- 所在地 東京都品川区北品川5-14-5
- 構造 重量鉄骨造 地上3階建
- 施工 積水ハウス株式会社
- 竣工 2021年3月
- 総戸数 9戸

Rent 賃貸条件

- 敷金 なし
- 礼金 賃料の1.5ヶ月分
- 共益費 月額12,000円
- 鍵交換費用 38,500円(税込)
- 室内クリーニング費用(初回契約時) 68,750円(税込)
- 契約形態 普通借家契約2年間
- 更新料 新賃料の1ヶ月分
- 駐車場 平置駐車場 満車
- 駐輪場 各戸1台・無料
- その他 事務所利用不可/ペット飼育不可
楽器禁止/民泊利用・シェアハウス禁止
火災保険(借家人賠償責任担保特約付)加入必須
- 入居日 相談(12月中旬退室予定)
- 解約予告 退去日の1ヶ月前
- 指定保証会社 ※利用必須/下記以外の保証会社取り扱いあり
〈積水ハウスパートナーズ・らくらくパートナー〉※個人契約
 - ・初回事務手数料 33,000円(税込)
 - ・月額保証料 賃料等合計の2%
 - ・24時間サポート 月額1,320円(税込)〈CASA〉※外国籍個人契約・法人社宅契約
 - ・初回委託保証料 賃料合計の50%
 - ・月額事務手数料 月額220円(税込)
 - ・更新料(1年毎) 10,000円
 - ・24時間サポート 月額1,320円(税込)

*契約開始日は申込日より
最長2週間以内でご設定ください

Equipment 設備概要

オートロック付エントランス/防犯カメラ/エレベーター/宅配ボックス
モニタ付インターホン/ダブルロック/ガス給湯器/フローリング
ペアガラス/エアコン/温水洗浄便座トイレ/独立洗面化粧台
システムキッチン(3口IH・グリル・食洗機付)/パントリー
バスルーム(浴室暖房乾燥機・追焚・24時間換気付)
全室収納付(ウォークインクローゼット・ストレージ・シューズクローク他)
光インターネット(ギガプライズ・利用無料・Wi-Fi付)
敷地内専用ゴミ置場(24Hゴミ出し可)/駐輪場(各戸1台・無料)
※現況と図面が異なる場合は現況を優先いたします

- ◆ 仲介手数料として賃料の1.1ヶ月分(税込)が必要です。
- ◆ 前家賃は当月分日割りと翌月分までお支払いいただきます。
- ◆ 室内クリーニング費用は借主負担となります。

※ 広告転載禁止 ※

ACCESS REALTY CO., LTD.

専任媒介 東京都知事免許(9)第55712号

株式会社アクセス・リアルティ

東京都渋谷区千駄ヶ谷1丁目20-1 パークアベニュー5F

TEL 03-3479-7107

MAIL chintai@access-r.co.jp