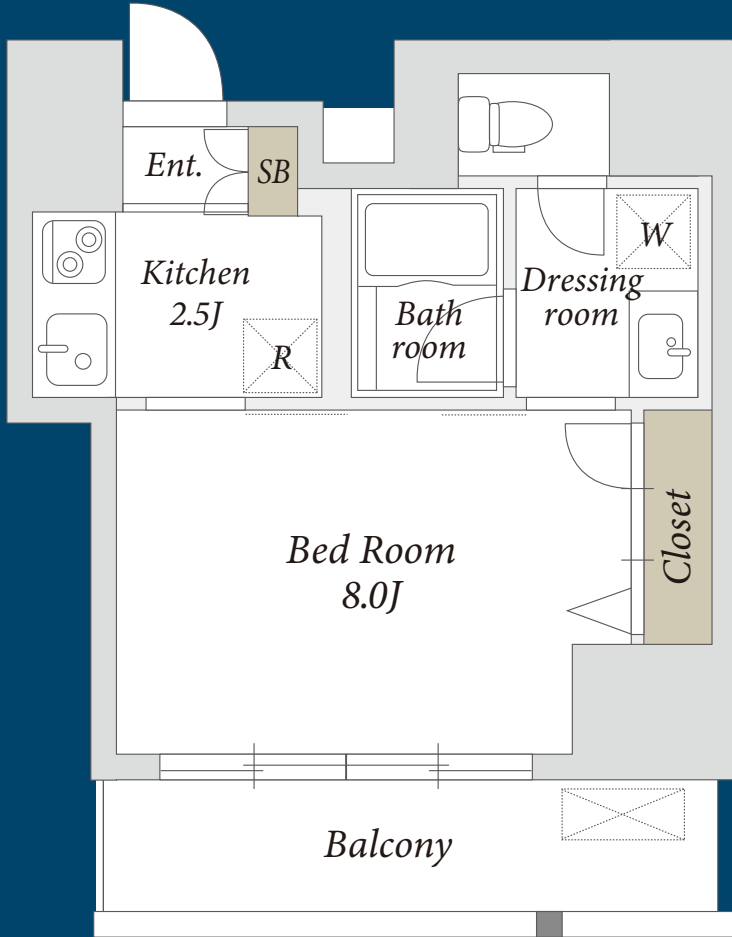


MAST LIFE Azabujuban

東京外南北線 都営大江戸線 『麻布十番』駅 徒歩1分

港区コミュニティバス ちいばす『麻布十番駅前』
 ◆六本木ヒルズ・広尾駅
 都営バス『麻布十番駅前』
 ◆渋谷駅・新橋駅・大門駅・品川駅・泉岳寺駅



Architectural data 建築概要

名称 マストライフ麻布十番
 所在地 東京都港区麻布十番4丁目1-8
 構造 鉄筋コンクリート造 地上14階建
 竣工 2016年1月
 総戸数 77戸(店舗2戸を除く)

Rent 賃貸条件

- ◇敷金 なし
- ◇礼金 賃料の1ヶ月分
- ◇共益費 8,000円
- ◇鍵交換費用 34,100円(税込)
- ◇契約形態 普通賃貸借契約2年間
- ◇更新料 新賃料の1ヶ月分
- ◇駐車場 機械式駐車場 空無
- ◇駐輪場 各戸1台利用可能(無料)
- ◇入居日 相談(ご内覧可)
- ◇室内クリーニング費用(初期契約時) 44,000円(税込)
- ◇解約予告 退去日の1ヶ月前
- ◇保証会社 ※利用必須/下記以外の取扱い有
 (積水ハウスパートナーズ・らくらくパートナー)
 ・初回事務手数料 33,000円(税込)
 ・月額保証料 賃料等合計の2%
 ・24時間サポート 月額1,320円(税込)
- (CASA) ※外国籍個人契約・法人社宅契約
 ・初回委託保証料 賃料合計の50%
 ・月額事務手数料 月額220円(税込)
 ・更新料(1年毎) 10,000円
 ・24時間サポート 月額1,320円(税込)
- ◇その他 事務所利用不可/ペット不可/楽器禁止
 民泊・シェアハウス利用禁止
 火災保険加入必須
 (借家人賠償責任担保特約付)
 建物内一部マンスリー契約住戸有

契約開始日は申込日より
 最長2週間以内でご設定ください

※現況と図面が異なる場合は現況を優先いたします。

1003号室 **1 K type**
 29.28m²(8.85坪) **賃料 144,000円**
 (共益費 8,000円)



同タイプ参考写真

Equipment 設備概要

オートロック/防犯カメラ/日勤管理人/宅配ボックス
 セコムセキュリティ(賃料に含む)/モニタ付インターホン
 エレベーター(2基)/専用ゴミ置場(24H可)/ダブルロック
 駐輪場(各戸1台・利用無料)/駐車場(機械式・別途契約)
 フローリング/エアコン/ペアガラス/24時間換気
 IHクッキングヒーター(2口)/浄水器/ガス給湯/追焚
 浴室暖房乾燥機/温水洗浄便座/BS・CS(一部有料)
 光インターネット(ギガプライズ・Wi-Fi付・利用無料)
 (浄水器のカートリッジの交換費用は借主負担)

