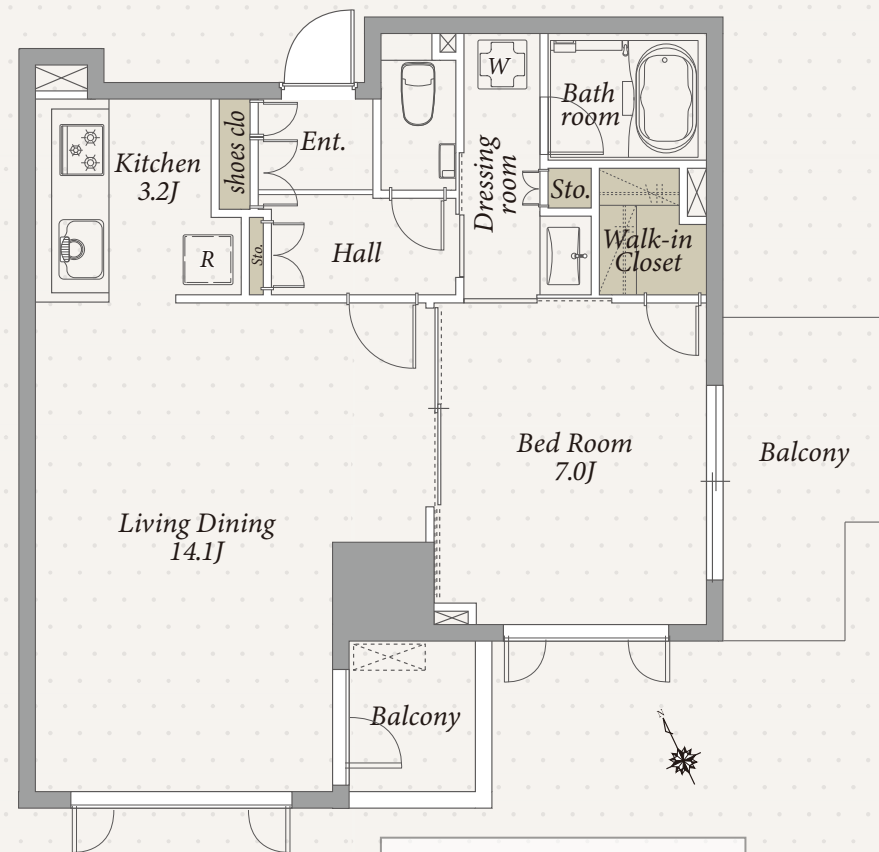


エスティメゾン五反田 Room No.509



I TYPE 1LDK
55.22m²(16.70坪)

※現況と図面が異なる場合は現況を優先いたします。

名称 エスティメゾン五反田
所在地 東京都品川区西五反田7-7-2
構造 鉄骨鉄筋コンクリート造 地上14階建
竣工 2006年3月
総戸数 91戸
敷金 賃料の1ヶ月分
礼金 賃料の1ヶ月分
賃料 246,000円
共益費 11,000円
鍵交換費用 38,500円(税込)
契約形態 普通借家契約2年間
更新料 新賃料の1ヶ月分
退室時クリーニング費用 63,250円(税込)
解約予告 退去日の2ヶ月前

短期解約違約金 1年以内:賃料の1ヶ月分
駐車場 満車
駐輪場 各戸1台利用可(利用無料)
ペット 飼育相談(敷金1ヶ月分積増) ※小型犬1匹または猫1匹まで
その他 事務所不可/楽器不可/民泊・シェアハウス利用禁止
火災保険(借家人賠償責任担保特約付き)加入必須
入居日 相談(1月中旬退去予定)
指定保証会社 ※利用必須
〈積水ハウスパートナーズ・らくらくパートナー〉
・初回事務手数料 33,000円(税込)
・月額保証料 賃料等合計の2%
・24時間サポート 月額1320円(税込)
〈CASA〉※外国籍個人契約・法人社宅契約
・初回委託保証料 賃料合計の50%
・月額事務手数料 月額220円(税込)
・更新料(1年毎) 10,000円
・24時間サポート 月額1320円(税込)

【五反田駅】徒歩5分 【大崎広小路駅】徒歩4分

【設備概要】
エレベーター/オートロック/防犯カメラ/宅配ボックス/管理人(日勤)
敷地内ゴミ置き場(24H可)/モニタ付インターホン/エアコン
フローリング/温水洗浄便座/システムキッチン(3口コンロ・グリル付)
バスルーム(追焚・浴室暖房乾燥機・24H換気)/ガス給湯器
光インターネット(Nuro光・要別途契約)/駐輪場(各1台利用無料)
※契約開始日は審査承認日より最長4週間以内でご設定ください。

初期費用
室内写真





Esty Maison Gotanda

