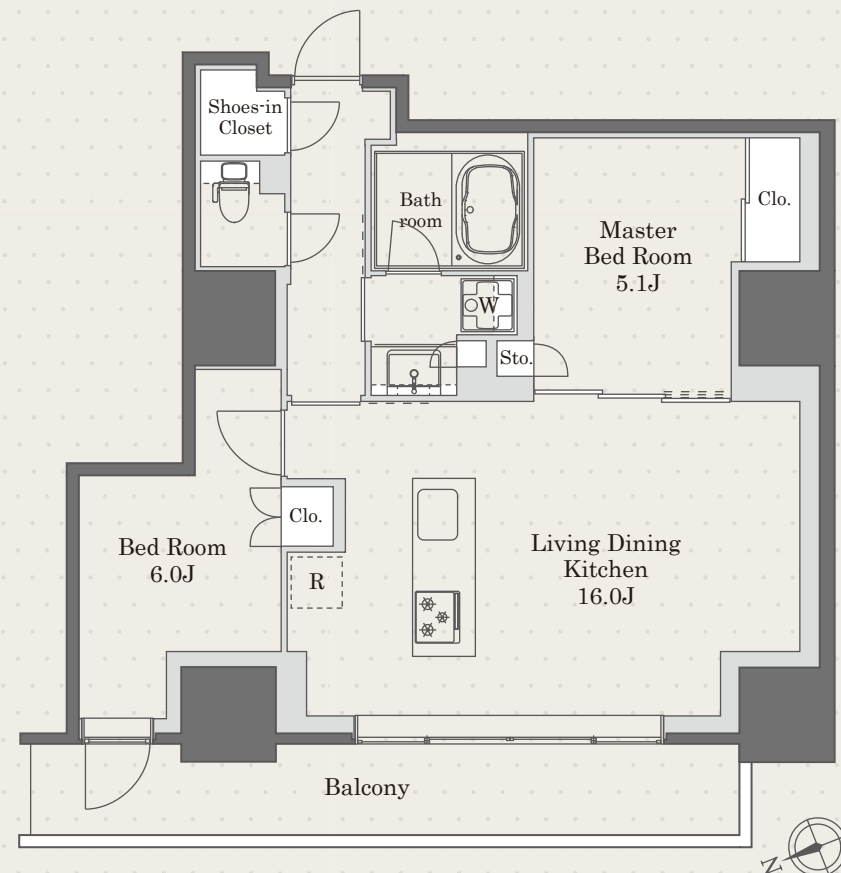


プライム新橋タワー #2301



J type Room Color : Brown
2LDK 62.44m²(18.88坪)

※現況と図面が異なる場合は現況を優先いたします。

名称 プライム新橋タワー
所在地 東京都港区新橋6丁目11-13
構造 RC造一部鉄骨造 地上27階建
竣工 2021年9月
総戸数 124戸(店舗1戸)
敷金 賃料の1ヶ月分
礼金 なし
賃料 353,000円
共益費 20,000円
鍵交換費用 38,500円(税込)
入居日 相談(2月下旬退去予定)
契約形態 普通借家契約2年間
更新料 新賃料の1ヶ月分
解約予告 退去日の2ヶ月前
退室時クリーニング費用 70,180円(税込)
短期解約違約金 6ヶ月以内:賃料の1ヶ月分
1年以内:賃料の0.5ヶ月分

駐車場 機械式駐車場(全29台) ※敷金1ヶ月・仲介手数料1.1ヶ月(税込)
【普通車(N)】長5300/幅1950/高1550/重2500
月額賃料(税込):(N)46,200円

バイク置場 空無し

駐輪場 使用登録料(2年分)6,600円(税込) ※解約時の返金なし

ペット 飼育可(敷金1ヶ月増額) ※小型犬または猫2匹まで

その他 事務所利用不可/楽器不可/民泊・シェアハウス利用禁止
バルコニー洗濯物干し禁止

火災保険(借家人賠償責任担保特約付き)加入必須

保証会社 ※利用必須/下記以外の保証会社取り扱いあり

〈積水ハウスパートナーズ・らくらくパートナー〉

- ・初回事務手数料 33,000円(税込)
- ・月額保証料 賃料等合計の2%
- ・24時間サポート 月額1,320円(税込)

〈CASA〉※外国籍個人契約・法人社宅契約

- ・初回委託保証料 賃料合計の50%
- ・月額事務手数料 月額220円(税込)
- ・更新料(1年毎) 10,000円
- ・24時間サポート 月額1,320円(税込)

【御成門駅】徒歩5分 【新橋駅】徒歩8分

【設備概要】オートロック/管理人(日勤)/防犯カメラ/宅配ボックス
エレベーター(2基)/ゴミ置場4階(各階ダストステーション・24時間可)
駐車場(別途契約)/駐輪場(有料)/バイク置き場(空無)/ガス給湯器
モニター付インターホン/エアコン(全室)/シューズインクローゼット
フローリング/キッチン(3口ガスコンロ・グリル付)/温水洗浄便座/ペアガラス
バスルーム(追焚・暖房乾燥機・24時間換気)/BS・CS(一部有料)
CATV(オプション別途)/光インターネット(UCOM光・利用無料・Wi-Fi付)

初期費用・室内写真



※仲介手数料として賃料の1.1ヶ月分(税込)が必要です。 ※退室時の室内クリーニング費用は借主の負担となります。
※契約開始日は審査承認日より最長4週間以内でご設定ください。※前家賃は当月分日割りと翌月分までお支払いいただきます。

専任媒介 東京都知事免許(9)第55712号 東京都渋谷区千駄ヶ谷1丁目20-1 パークアベニュー5F



ACCESS REALTY CO., LTD.
株式会社アクセス・リアルティ

TEL 03-3479-7107 MAIL chintai@access-r.co.jp



Prime Shimbashi Tower

