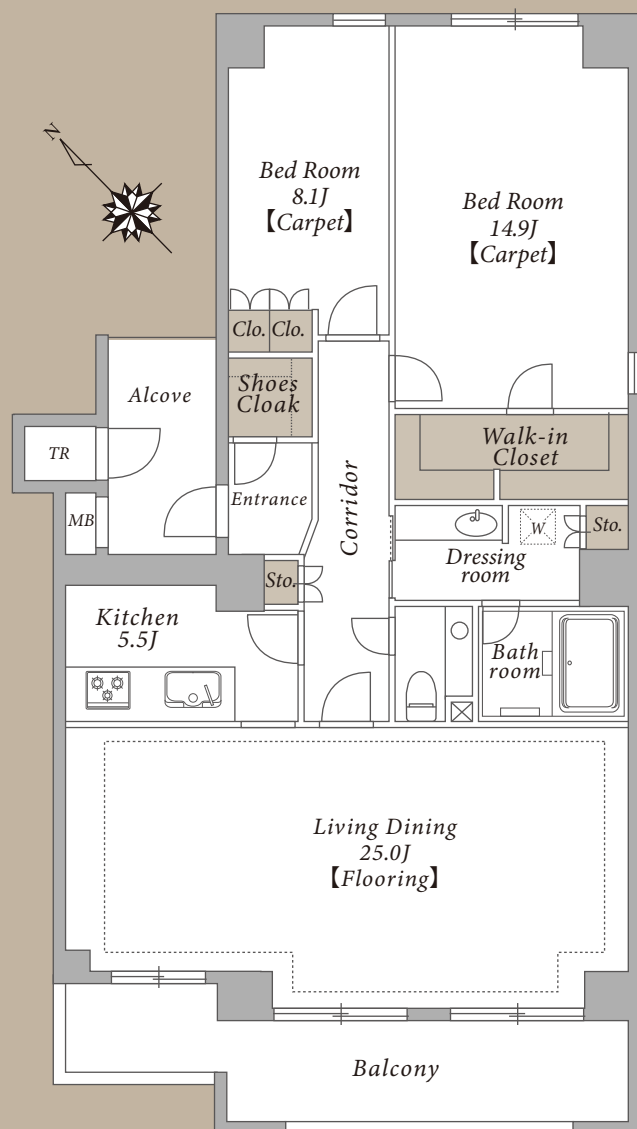


## 恵比寿の杜 センターレジデンス

1フロア2住戸・南西向き 竹中工務店施工のハイグレードレジデンス

JR山手線・東京メトロ日比谷線

『恵比寿』駅 徒歩5分



501号室

2LDK | 121.01㎡ (36.60坪)

賃料 680,000円



写真・詳細は公式HPにて公開中

TEL

03-3479-7107



chintai@access-r.co.jp

## Equipment

オートロック / 防犯カメラ / 日勤管理人 / ごみ置場(24H可能) / エレベーター / 宅配ボックス  
 モニター付インターホン / エアコン(全居室) / 床暖房(LDのみ) / 室内洗濯機置場  
 システムキッチン(ガスコンロ3口・食洗機・電子コンベック付) / ガス給湯器 / 24時間換気  
 追焚き給湯 / 浴室暖房乾燥機 / 温水洗浄便座 / トランクルーム / ウォークインクローゼット  
 光インターネット(つなぐネット・無料) / BS・CS(一部有料) / CATV(イツコム・別途契約)

## Rental Conditions

- 敷金 賃料の3ヶ月分
- 礼金 賃料の1ヶ月分
- 鍵交換費用 82,500円(税込)
- 入居日 相談(ご内覧可)
- 契約形態 定期借家契約2年間
- 再契約料 新賃料の1ヶ月分(別途消費税)
- 退室時クリーニング費用 220,000円(税込)
- 駐車場 機械式駐車場(要別途契約)

※敷金1ヶ月・仲介手数料1ヶ月・更新料1ヶ月

【ハイルーフ】 月額49,500円(税込) | 長 5,050 / 幅 2,000 / 高 2,100 / 重 2,000

長 5,050 / 幅 1,950 / 高 2,100 / 重 2,300

長 5,050 / 幅 1,950 / 高 2,100 / 重 2,000

【ミドルーフ】 月額44,000円(税込) | 長 5,050 / 幅 1,950 / 高 1,550 / 重 2,000

- ペット飼育 相談(飼育規約あり・小型犬または猫1匹のみ)
- その他 事務所利用不可 / 民泊・シェアハウス利用禁止  
火災保険(借家人賠償責任担保保持約付)加入必須
- 解約予告 退去日の2ヶ月前
- 指定保証会社(Casa) ※加入必須  
【初回委託保証料】賃料合計の50% 【更新料】10,000円(1年毎)



※同タイプ参考写真

- ◆ 現況と図面が異なる場合は現況を優先いたします。
- ◆ 仲介手数料として賃料の1.1ヶ月分(税込)が必要です。
- ◆ 前家賃は当月分日割りと翌月分までお支払いいただきます。
- ◆ 退居時の室内クリーニング費用は借主負担となります。

AR ACCESS REALTY Co., Ltd.

東京都知事免許(9)第55712号

株式会社アクセス・リアルティ

東京都渋谷区千駄ヶ谷1丁目20-1 パークアベニュー5F

※広告転載禁止※