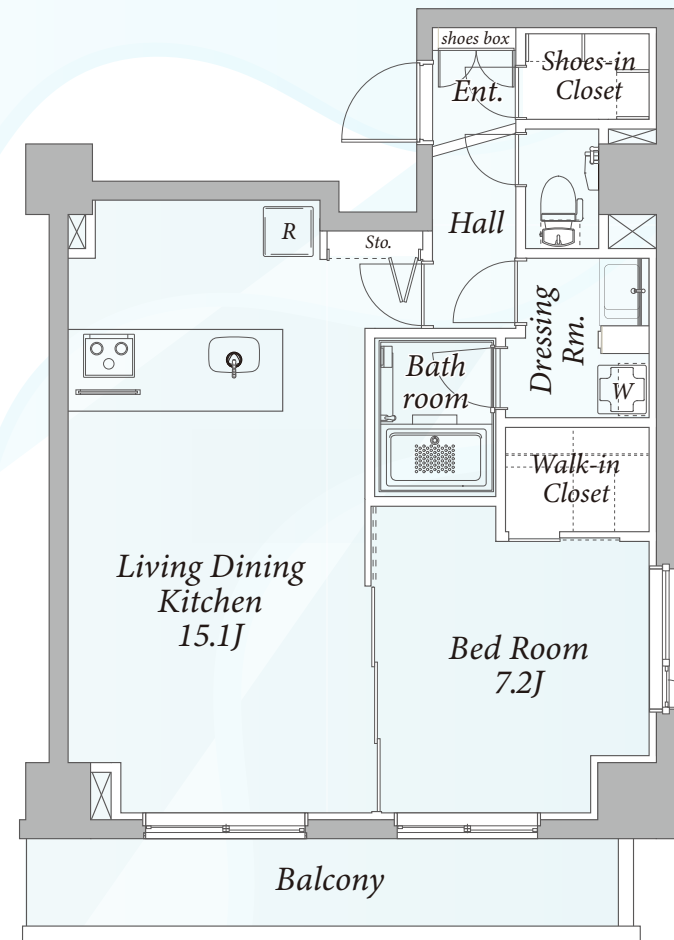


MastLife Shibaura

マストライフ芝浦#801



F TYPE 1LDK 53.9㎡ (16.3坪)

※現況と図面が異なる場合は現況を優先いたします。

名称 マストライフ芝浦
 所在地 東京都港区芝浦3丁目14-1
 構造 鉄筋コンクリート造
 地上8階建
 竣工 2015年3月
 総戸数 37戸
 敷金 賃料の1ヶ月分
 礼金 なし
 賃料 265,000円
 共益費 15,000円
 鍵交換費用 34,100円(税込)
 契約形態 普通借家契約2年間
 更新料 新賃料の1ヶ月分
 退室時クリーニング費用 61,270円(税込)

解約予告 退去日の2ヶ月前
 駐輪場 使用登録料(2年分)12,000円※解約時の返金なし
 その他 事務所不可/楽器不可/ペット飼育不可
 民泊・シェアハウス利用禁止
 火災保険(借家人賠償責任担保特約付き)加入必須
 入居日 相談(ご内覧可)
 指定保証会社 ※利用必須/下記以外の保証会社取り扱いあり

〈積水ハウスパートナーズ・らくらくパートナー〉	〈CASA〉※外国籍個人契約・法人社宅契約
・初回事務手数料 33,000円(税込)	・初回委託保証料 賃料合計の50%
・月額保証料 賃料等合計の2%	・月額事務手数料 月額220円(税込)
・24時間サポート 月額1,320円(税込)	・更新料(1年毎) 10,000円
	・24時間サポート 月額1,320円(税込)

【田町駅】徒歩5分 【三田駅】徒歩7分

【設備概要】

管理人(日勤)/宅配ボックス/防犯カメラ/エレベーター/オートロック
 敷地内ゴミ置場(24Hゴミ出し可)/セコムセキュリティー/TVモニター付インターホン
 ダブルロック/エアコン/フローリング/3口IHヒーター・グリル付キッチン
 ガス給湯器/追焚/浴室暖房乾燥機/24H換気/独立洗面台/温水洗浄便座
 ペアガラス/光インターネット(ギガプライズ・利用無料)/駐輪場(有料)

写真・初期費用他



※契約開始日は審査承認日より最長4週間以内でご設定ください。

ACCESS REALTY CO., LTD. TEL 03-3479-7107 東京都渋谷区千駄ヶ谷1丁目20-1 パークアベニュー5F
 株式会社アクセスリアルティ

専任媒介

※仲介手数料として賃料の1.1ヶ月(税込)が必要です。 ※前家賃は当月分日割りと翌月分までお支払いいただきます。
 ※退室時の室内クリーニング費用は借主の負担となります。