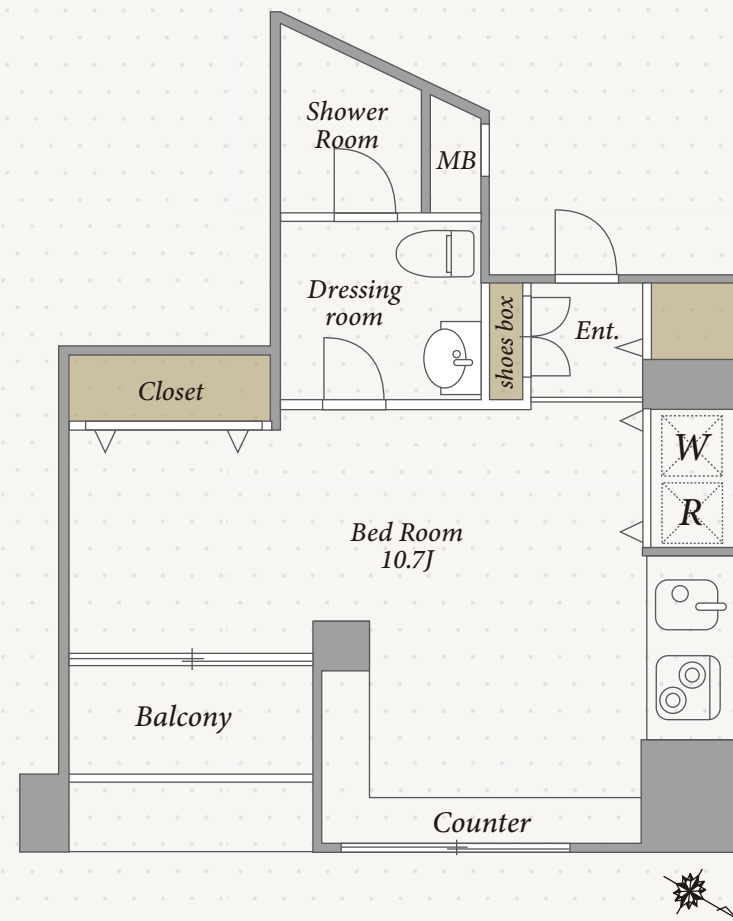


Esty Maison

エスティメゾン麻布永坂 #1101



1Rtype 27.03m² (8.17坪)



名称 エスティメゾン麻布永坂
所在地 東京都港区六本木5-13-12
構造 鉄骨鉄筋コンクリート造
地下1階 地上15階建
竣工 2004年1月
総戸数 47戸
敷金 賃料の1ヶ月分
礼金 賃料の1ヶ月分
賃料 140,000円
共益費 10,000円
鍵交換費用 24,200円(税込)
契約形態 普通借家契約2年間
更新料 新賃料の1ヶ月分
退室時クリーニング費用 55,000円(税込)
解約予告 退去日の2ヶ月前

短期解約違約金 1年以内:賃料の1ヶ月分
駐車場 空無し
ペット 飼育可(敷金1ヶ月増額) ※小型犬または猫1匹のみ
その他 事務所不可/楽器不可/民泊禁止
火災保険(借家人賠償責任担保特約付き)加入必須
入居日 相談(ご内覧可)
指定保証会社 ※利用必須/下記以外の保証会社取り扱いあり

〈積水ハウスパートナーズ・らくらくパートナー〉	〈CASA〉法人社宅契約
・初回事務手数料 33,000円(税込)	・初回委託保証料 合計家賃の50%
・月額保証料 賃料等合計の2%	・月額事務手数料 月額220円(税込)
・24時間サポート 月額1,320円(税込)	・更新料(1年毎) 10,000円
	・24時間サポート 月額1,320円(税込)

都営大江戸線 東京メトロ南北線 【麻布十番駅】 徒歩3分

【設備概要】

エレベーター/オートロック/防犯カメラ/敷地内ゴミ置場
宅配ボックス/オール電化/モニタ付インターホン/エアコン
キッチン(2口IHヒーター)/クローゼット/シャワールーム/温水洗浄便座
シューズボックス/室内洗濯機置場/BS・CS(一部有料)

※現況と図面が異なる場合は現況を優先いたします。
※契約開始日は審査承認日より最長4週間以内でご設定ください。

ACCESS REALTY CO., LTD. Tel 03-3479-7107 東京都渋谷区千駄ヶ谷1丁目20-1 パークアベニュー5F
株式会社アクセス・リアルティ

専任媒介

※仲介手数料はなしでございます。
※前家賃は当月分日割りと翌月分までお支払いいただきます。※退室時の室内クリーニング費用は借主の負担となります。