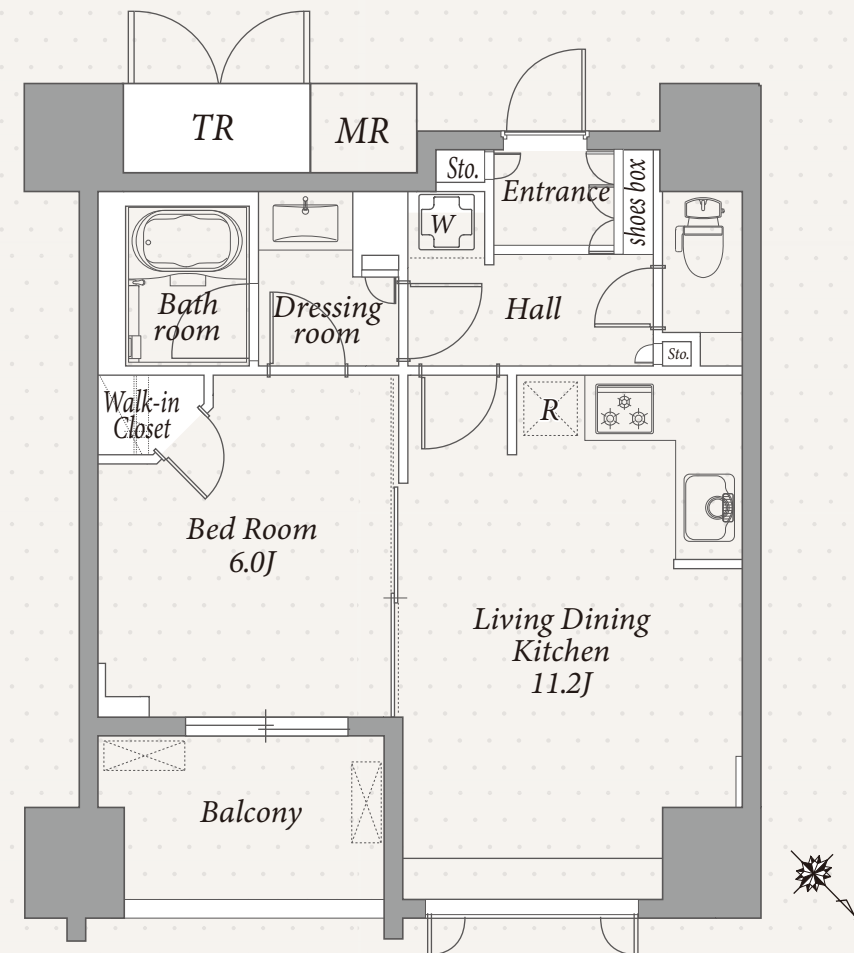


エスティメゾン五反田 Room No.1203



L2TYPE 1LDK
43.84㎡(13.26坪)

名称 エスティメゾン五反田
所在地 東京都品川区西五反田7-7-2
構造 鉄骨鉄筋コンクリート造 地上14階建
竣工 2006年3月
総戸数 91戸
敷金 賃料の1ヶ月分
礼金 賃料の1ヶ月分
賃料 206,000円
共益費 11,000円
鍵交換費用 38,500円(税込)
契約形態 普通借家契約2年間
更新料 新賃料の1ヶ月分
退室時クリーニング費用 51,370円(税込)

解約予告 退去日の2ヶ月前
短期解約違約金 1年以内:賃料の1ヶ月分
駐輪場 各戸1台利用可(無料)
ペット 飼育相談(敷金1ヶ月分積増) ※小型犬または猫1匹のみ
その他 事務所不可/楽器不可/民泊禁止
火災保険(借家人賠償責任担保特約付き)加入必須
入居日 相談(4月上旬退去予定)
指定保証会社 ※利用必須

<積水ハウスパートナーズ・らくらくパートナー> ・初回事務手数料 33,000円(税込) ・月額保証料 賃料等合計の2% ・24時間サポート 月額1,320円(税込)	<CASA> ※外国籍個人契約・法人社宅契約 ・初回委託保証料 賃料合計の50% ・月額事務手数料 月額220円(税込) ・更新料(1年毎) 10,000円 ・24時間サポート 月額1,320円(税込)
--	---

【五反田駅】徒歩5分 【大崎広小路駅】徒歩4分

【設備概要】
エレベーター/オートロック/防犯カメラ/駐輪場(各1台利用無料)
宅配ボックス/管理人(日勤)/敷地内ゴミ置き場(24時間可)
TVモニター付インターフォン/エアコン/フローリング/温水洗浄便座
3口ガスコンロ・グリル付キッチン/追焚/浴室暖房乾燥機/24H換気
ガス給湯器/光インターネット(Nuro光・要別途契約)/ペット飼育可
※契約開始日は審査承認日より最長4週間以内でご設定下さい。
※現況と図面が異なる場合は現況を優先いたします。

初期費用・室内写真などは

■ 取引態様 **専任媒介** ※仲介手数料はなしです。 ※退室時の室内クリーニング費用は借主の負担となります。
※前家賃は当月分日割りと翌月分までお支払いいただきます。



Esty Maison Gotanda

