

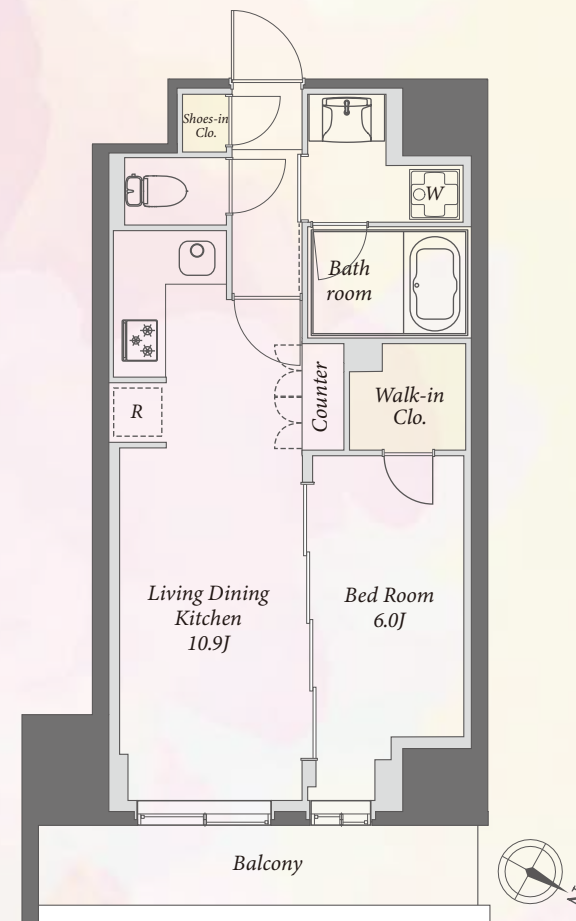


当社専任
仲介手数料半額

Prime Maison

プライムメゾン用賀砦公園 #216

P_{TYPE} 1LDK 42.02㎡(12.71坪)



- 名称 プライムメゾン用賀砦公園
- 所在地 東京都世田谷区瀬田5-39-20
- 構造 鉄筋コンクリート造 地上10階建
- 竣工 2023年11月
- 総戸数 122戸
- 敷金 賃料の1ヶ月分
- 礼金 賃料の1ヶ月分
- 賃料 212,000円
- 共益費 15,000円
- 鍵交換費用 37,400円(税込)
- 契約形態 普通借家契約2年間
- 更新料 新賃料の1ヶ月分
- 退室時クリーニング費用 73,590円(税込)
- 解約予告 退去日の2ヶ月前
- 短期解約違約金 1年以内:賃料の1ヶ月分
- 入居日 相談(ご内覧可)

- 駐車場 機械式駐車場※敷金1ヶ月・仲介手数料1.1ヶ月(税込)
【ミドルーフ(M)】全長5300/全幅1950/全高1750/重量2300
月額賃料:(M)33,000円(税込)
- 駐輪場 利用登録料6,600円(税込)
- バイク置場(全6台) 月額7,700円(税込)
※敷金1ヶ月・仲介手数料1.1ヶ月(税込)
- ペット飼育相談(敷金1ヶ月分積増し) ※小型犬または猫1匹まで
- その他 事務所利用不可/楽器禁止/民泊・シェアハウス利用禁止
火災保険(借家人賠償責任担保特約付き)加入必須
- 指定保証会社 ※利用必須

〈積水ハウスパートナーズ・らくらくパートナー〉

- ・初回事務手数料 33,000円(税込)
- ・月額保証料 賃料等合計の2%
- ・24時間サポート 月額1,320円(税込)

〈CASA〉※法人社宅契約

- ・初回委託保証料 賃料合計の50%
- ・月額事務手数料 月額220円(税込)
- ・更新料(1年毎) 10,000円
- ・24時間サポート 月額1,320円(税込)

東急田園都市線【用賀駅】徒歩10分
【玉川病院入口(バス)】徒歩6分

【設備概要】

オートロック/管理人(日勤)/防犯カメラ/宅配ボックス/エレベーター(2基)/敷地内ゴミ置き場(24H可)
モニタ付インターホン/フローリング/エアコン/システムキッチン(3口ガスコンロ・グリル付)/ペーパーボックス
シューズインクロー/ウォークインクローゼット/三面鏡独立洗面台/温水洗浄便座/ガス給湯器/バルコニー
バスルーム(追焚・浴室暖房乾燥機・24H換気)/駐車場(要別途契約)/駐輪場(有料)/バイク置き場(要別途契約)
BS・CS(一部有料)/CATV(オプション別途)/光インターネット(UCOM光・利用無料)

写真・初期費用他



契約開始日は申込日より
最長4週間以内でご設定ください

- ◆仲介手数料として賃料の0.55ヶ月(税込)が必要です。
- ◆現況と図面が異なる場合は現況を優先いたします。
- ◆退室時の室内クリーニング費用は借主の負担となります。
- ◆前家賃は当月分日割りと翌月分までお支払いいただきます。

ACCESS REALTY CO., LTD.

株式会社アクセス・リアルティ
東京都渋谷区千駄ヶ谷1丁目20-1 パークアベニュー5F

Tel 03-3479-7107

✉ chintai@access-r.co.jp

専任媒介

※広告転載禁止※