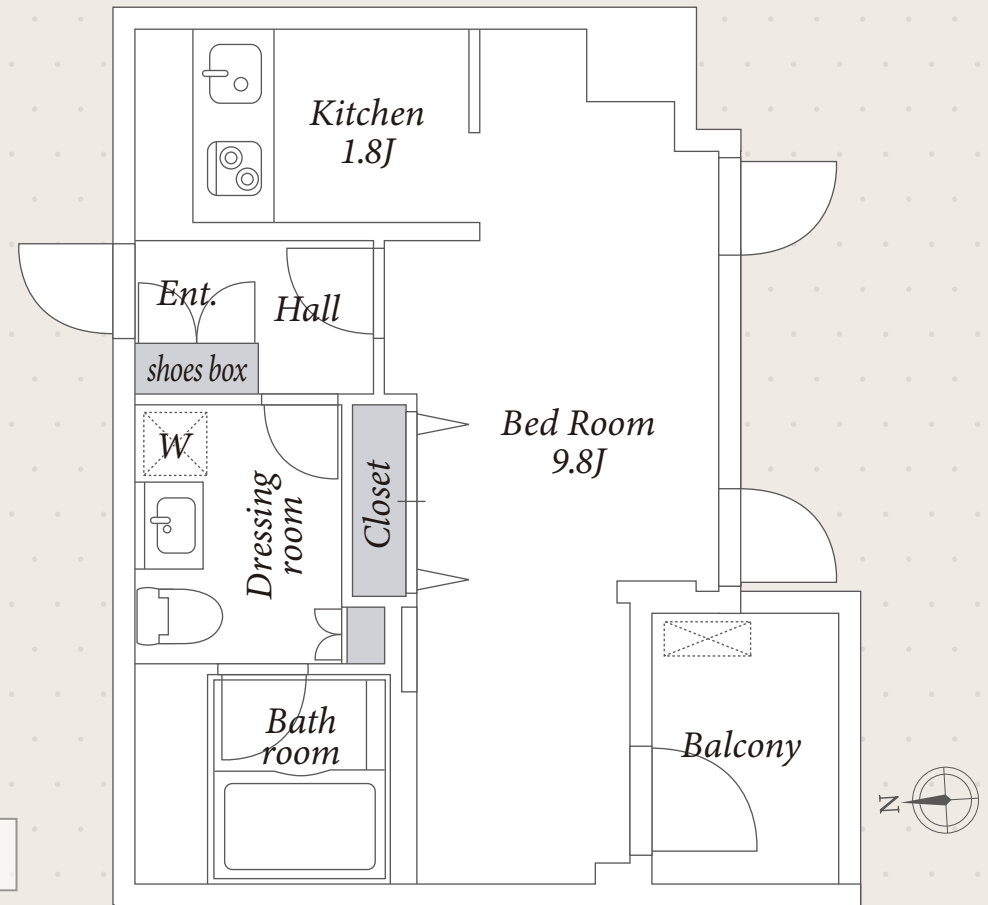


# NouVelle Mont'ee

## ヌーベルモンテ

### #103



1K 36.83㎡ (11.14坪)

※現況と図面が異なる場合は現況を優先いたします。

名称	ヌーベルモンテ	解約予告	退去日の2ヶ月前(解約月は月割清算)
所在地	東京都港区南麻布3丁目11-52	退室時クリーニング費用	67,430円(税込)※初回契約時
構造	鉄筋コンクリート造 地上5階建 地下1階建	駐輪場	1台のみ(無料)
竣工	2003年11月	その他	事務所利用不可/楽器不可/民泊・シェアハウス利用禁止
総戸数	20戸		ペット不可
敷金	なし		火災保険(借家人賠償責任担保特約付き)加入必須
礼金	賃料の1ヶ月分	保証会社	※利用必須
賃料	140,000円		
共益費	10,000円		
鍵交換費用	27,500円(税込)		
入居日	相談(ご内覧可)		
契約形態	普通借家契約2年間		
更新料	新賃料の1ヶ月分		

<積水ハウスパートナーズ・らくらくパートナー> ・初回事務手数料 33,000円(税込) ・月額保証料 賃料等合計の2% ・24時間サポート 月額1,320円(税込)	<CASA> ※法人社宅契約 ・初回委託保証料 賃料合計の50% ・月額事務手数料 月額220円(税込) ・更新料(1年毎) 10,000円 ・24時間サポート 月額1,320円(税込)
--	---

【広尾駅】徒歩10分 【麻布十番駅】徒歩15分

#### 【設備概要】

エレベーター/TVモニター付きインターホン/エアコン/フローリング  
 独立洗面台/システムキッチン(2口ガスコンロ)/宅配BOX/駐輪場  
 浴室暖房乾燥機付/温水洗浄便座トイレ/BS・CS・CATV(要別途契約)  
 光インターネット(ギガプライズ・Wi-Fi・利用無料)

初期費用・室内写真



◎室内寸法図提供可

契約開始日は申込日より  
 最長10日以内でご設定ください

- ◆仲介手数料として賃料の1.1ヶ月(税込)が必要です。
- ◆退室時の室内クリーニング費用は借主の負担となります。
- ◆前家賃は当月分日割りと翌月分までお支払いいただきます。

ACCESS REALTY CO., LTD.

株式会社アクセス・リアルティ  
 東京都渋谷区千駄ヶ谷1丁目20-1 パークアベニュー5F  
 東京都知事免許(9)第55712号

Tel 03-3479-7107

✉ chintai@access-r.co.jp

専任媒介

※広告転載禁止※