

Rental apartment

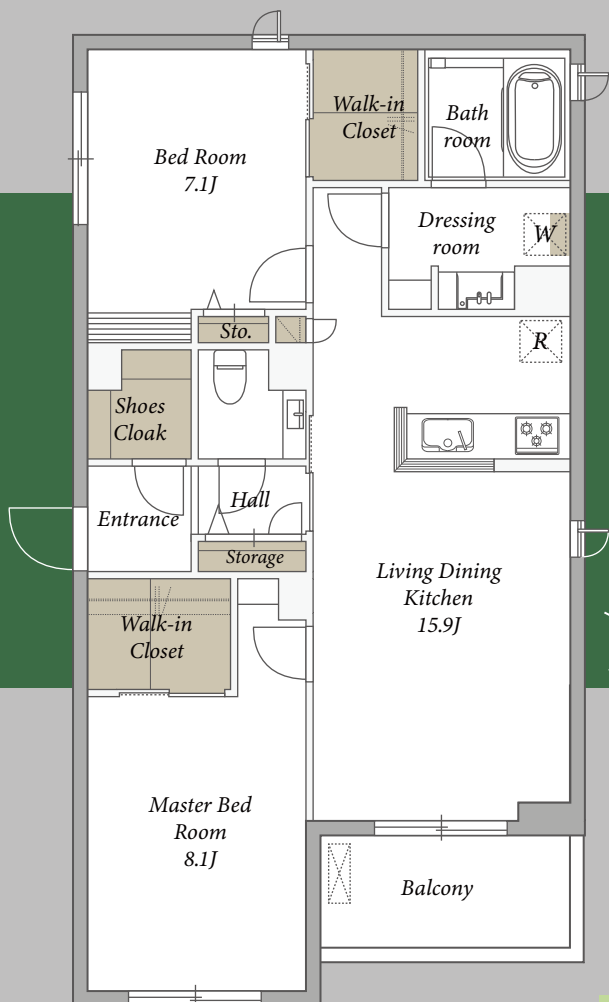
東京メトロ有楽町線『麴町』駅 徒歩 4 分
JR中央線
東京メトロ南北線『四ツ谷』駅 徒歩 6 分

Bancho Orient Heim

#301

Architecture Date

名 称 番町オリエントハイム
所在地 東京都千代田区六番町 3 - 1 9
構 造 重量鉄骨造 4 階建
施 工 積水ハウス株式会社
竣 工 2 0 1 8 年 2 月
総戸数 6 戸
【区立番町小学校学区内】



301 2LDK 74.80㎡
Monthly rent **430,000 yen**
Maintenance fee **15,000yen**



Facilities

SECOMセキュリティ加入／オートロック／防犯カメラ／宅配ボックス／エレベーター
モニタ付インターホン／ペアガラス／ガス給湯（エコジョーズ）／エアコン（全居室）
フローリング（全居室）／対面キッチン（3口ガスコンロ・グリル・食器洗浄乾燥機付）
窓付バスルーム（追焚・浴室暖房乾燥機付）／独立トイレ（温水洗浄便座・手洗いボウル付）
独立洗面化粧台／ウォークインクローゼット（各居室）／ウォークインシューズクローゼット
二面採光／光インターネット（ギガプライズ・利用無料・Wi-Fi付）／駐輪場（1台・利用無料）

Rental Conditions

敷 金 賃料の1ヶ月分
礼 金 賃料の2ヶ月分
賃 料 月額430,000円
共益費 月額 15,000円
鍵交換費用 28,600円(税込)
退去クリーニング費用 110,770円(税込)
契約形態 普通借家契約 2年間
更新料 新賃料の1ヶ月分
入居日 相談(12月下旬退去予定)
駐輪場 各戸 1 台まで(利用無料)
駐車場 空無し
解約予告 退去日の2ヶ月前(解約月は月割精算)
指定保証会社 ※利用必須
〈積水ハウスパートナーズ・らくらくパートナー〉
・初回事務手数料 33,000円(税込)
・月額保証料 賃料等合計の2%
・24時間サポート 月額1,320円(税込)
〈CASA〉
・初回委託保証料 賃料合計の50%
・月額事務手数料 月額220円(税込)
・更新料(1年毎) 10,000円
・24時間サポート 月額1,320円(税込)
法人社宅契約
その他 事務所利用不可／ペット飼育不可
民泊利用・シェアハウス禁止／楽器禁止
火災保険加入必須(借家人賠償責任担保特約付)

契約開始日は申込日より
10日間以内でご設定ください

- ◆ 現況と図面が異なる場合は現況を優先いたします。
- ◆ 仲介手数料として賃料の1.1ヶ月分(税込)が必要です。
- ◆ 退室時の室内クリーニング費用は借主の負担となります。
- ◆ 前家賃は当月分日割り翌月分までお支払いいただきます。



03-3479-7107
chintai@access-r.co.jp

ACCESS REALTY CO.,LTD.

取引態様 | 専任媒介 東京都知事免許(9)第55712号
株式会社アクセス・リアルティ
東京都渋谷区千駄ヶ谷1丁目20-1 パークアベニュー5F

※広告転載禁止※