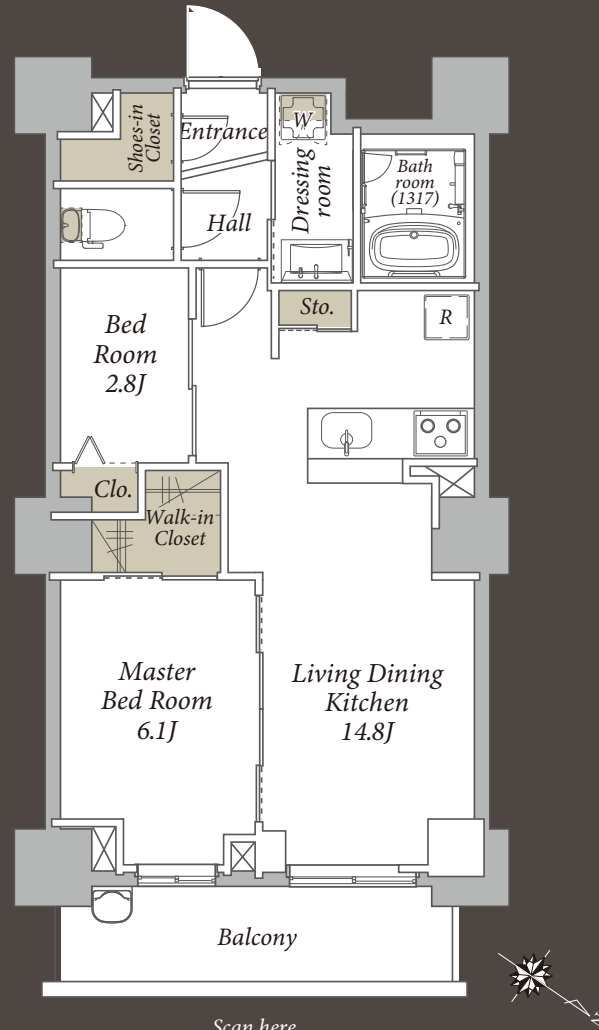


マストクレリアン勝どき



#511 | 1SLDK | 54.87㎡

Monthly rent 245,000 yen/month | Maintenance fees 15,000 yen/month

Architectural data 建築概要

- 名称 マストクレリアン勝どき
- 所在地 東京都中央区勝どき2丁目8-3
- アクセス 都営大江戸線「勝どき」駅 徒歩2分
東京外環有楽町線「月島駅」徒歩7分
- 構造 鉄筋コンクリート造 地上10階建
- 竣工 2018年3月
- 総戸数 33戸(当社募集住戸)
- 施工 積水ハウス株式会社

Rent 賃貸条件

- 敷金 賃料の1ヶ月分
 - 礼金 賃料の1.5ヶ月分
 - 鍵交換費用 38,500円(税込)
 - 契約形態 普通借家契約2年間
 - 更新料 新賃料の1ヶ月分
 - 入居日 相談(2月上旬退去予定)
 - 退室時クリーニング費用 68,750円(税込)
 - ペット飼育 小型犬1匹のみ可能(敷金1ヶ月積増)
 - 解約予告 退去日の2ヶ月前(解約月は月割精算)
 - 指定保証会社 ※加入必須
- | 【個人契約(らくらくパートナー)】 | 【日本セーフティー】 |
|------------------------|------------------------|
| ・初回事務手数料 33,000円(税込) | ・初回委託保証料 賃料合計の50% |
| ・月額保証料 賃料合計の2% | ・月額事務手数料 月額220円(税込) |
| ・24時間サポート 月額1,320円(税込) | ・更新料(1年毎) 10,000円 |
| | ・24時間サポート 月額1,320円(税込) |
- その他 事務所利用不可/楽器不可
民泊利用・シェアハウス禁止
火災保険加入必須(借家人賠償責任担保特約付)
- ◆ 契約開始日は申込日より2週間以内でご設定ください。
 - ◆ 現況と図面が異なる場合は現況を優先いたします。
 - ◆ 仲介手数料として賃料の1.1ヶ月分(税込)が必要です。

Equipment 設備概要

エレベーター/宅配BOX/オートロック/防犯カメラ
スライディングスクリーン/複層ガラス/エアコン
玄関鍵(①キー②ロック)/モニター付ドアホン/エコジョーズ
IHクッキングヒーター(グリル・浄水器付)/フローリング
バス・トイレ(セパレート)/独立洗面化粧台/室内洗濯機置場
トイレ(洗浄機能付便座)/ウォークインクローゼット/BS
トランクルーム/ゴミ集積場(敷地内)/コンシェルジュ
コミュニティスペース/キッズルーム/建物一部シニア住戸
駐輪場(屋根付・利用無料)