

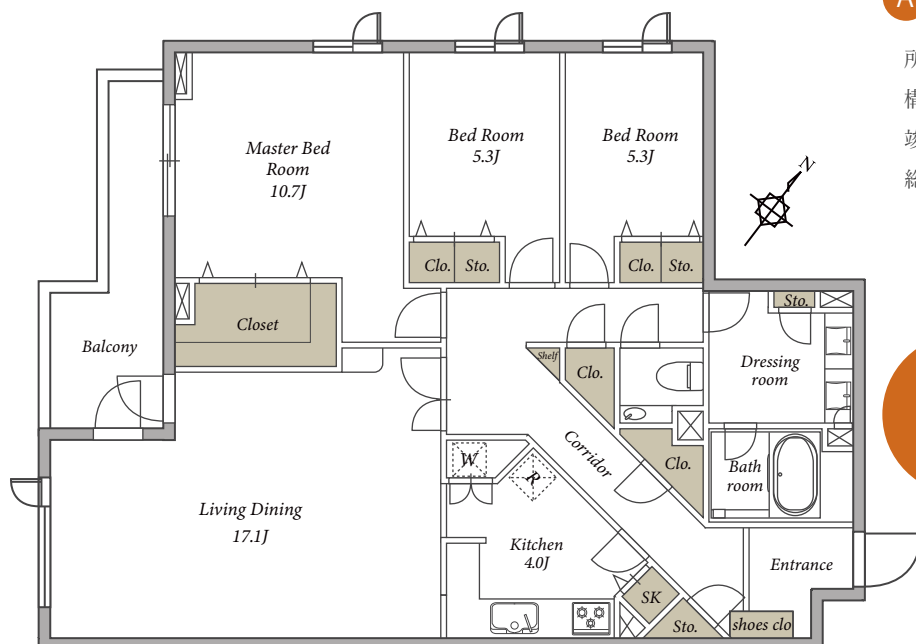
# Grande Shiroyama

グランデ城山



## Architecture Date 建築情報

所在地 東京都中野区中野1丁目33-1  
構造 鉄筋コンクリート造 地下1階・地上5階建  
竣工 1993年1月  
総戸数 26戸



Room  
203

112.00m<sup>2</sup> (33.87坪) 3LDK

賃料 320,000 円

共益費 15,000 円

◆ 契約開始日は申込日より10日間以内でご設定ください。

- ◆ 現況と図面が異なる場合は現況を優先いたします。
- ◆ 仲介手数料として賃料の1.1ヶ月分(税込)が必要です。
- ◆ 前家賃は当月分日割りと翌月分までお支払いいただきます。
- ◆ 室内クリーニング費用は借主負担となります。

## Equipment 設備概要

エレベーター／オートロック／日勤管理人／敷地内ゴミ置場  
モニタ付インターホン／ガス給湯器／フローリング(全居室)  
玄関・廊下収納／クローゼット(各居室)／リネンラック  
ガス給湯／ビルトインエアコン／バルコニー／二面採光  
独立キッチン(3口ガスコンロ・グリル付)／独立洗面台(2面ボウル)  
温水洗浄便座トイレ(手洗いボウル付)／CATV(J:COM)  
光インターネット(NTT・別途契約)

JR中央総武線・東京メトロ東西線  
『中野』駅 徒歩13分

東京メトロ丸ノ内線・都営大江戸線  
『中野坂上』駅 徒歩15分

## Rent 賃貸条件

敷金 なし  
礼金 賃料の2ヶ月分  
賃料 月額320,000円  
共益費 月額15,000円  
鍵交換費用 30,800円(税込)  
退去クリーニング費用(初回契約時)160,270円(税込)  
契約形態 普通借家契約2年間  
更新料 新賃料の1ヶ月分  
入居日 相談(12月下旬退去予定)  
駐車場 平置き駐車場 月額33,000円(税込)  
※敷金1ヶ月分・仲介手数料1.1ヶ月分(税込)・更新料1ヶ月分  
解約予告 退去日の2ヶ月前まで(解約月は月割精算)  
保証会社 ※利用必須

### ■ 積水ハウスパートナーズ・らくらくパートナー

- ・初回事務手数料 33,000円(税込)
- ・月額保証料 賃料等合計の2%
- ・24時間サポート 月額1,320円(税込)

### ■ CASA (法人社宅契約)

- ・初回委託保証料 賃料合計の50%
- ・月額事務手数料 月額220円(税込)
- ・更新料(1年毎) 10,000円
- ・24時間サポート 月額1,320円(税込)

その他

事務所利用不可／ペット飼育不可  
民泊利用・シェアハウス禁止／楽器禁止  
火災保険加入必須(借家人賠償責任担保特約付)

