

Rental apartment

# SOPHIA shinjuku

ソフィア新宿

Architecture Date 建築情報

名称 ソフィア新宿  
所在地 東京都新宿区西新宿4-28-26  
構造 重量鉄骨造 地上4階建  
竣工 2026年2月  
施工 積水ハウス株式会社  
総戸数 14戸(非募集1戸)



## Rental Conditions 賃貸条件

敷金 賃料の1ヶ月分  
礼金 なし  
賃料・共益費 (別紙参照)  
入居予定 即入居可  
契約形態 普通賃貸借契約2年間  
鍵登録設定費用 16,500円(税込)  
更新料 新賃料の1ヶ月分  
解約予告 解約予告2ヶ月前  
退去時クリーニング費用(別紙参照)  
駐車場(全3台) 満車  
駐輪場(屋根付) 2LDK:2台・1LDK:1台(利用料無料)  
保証会社 ※加入必須

- ◆ 先着順にてお申込み受付中。入居には審査があります。
- ◆ 仲介手数料として賃料の0.55ヶ月分(税込)が必要です。
- ◆ 前家賃は当月分日割りと翌月分までお支払いいただきます。

都営地下鉄大江戸線  
【西新宿五丁目駅】徒歩6分  
【都庁前駅】徒歩9分

個人契約(積水ハウスパートナーズ・らくらくパートナー)	法人社宅契約(CASA)
・初回事務手数料 33,000円(税込)	・初回委託保証料 賃料合計の50%
・月額保証料 賃料等合計の2%	・月額事務手数料 月額220円(税込)
・24時間サポート 月額1,320円(税込)	・更新料(1年毎) 10,000円
	・24時間サポート 月額1,320円(税込)

その他 事務所不可/楽器禁止/ペット不可  
民泊利用・シェアハウス禁止  
火災保険(借家人賠償責任担保特約付)加入必須

<シャーマゾンZEH住戸> 断熱性が高く太陽光発電・余剰電力の売電が可能。  
停電時には非常用電源が使えます。

※電力会社との太陽光発電設備の売電契約には、  
賃貸借契約による賃借開始後、手続きに一定の  
期間を要します。賃借人が売電収入を受領できるのは、  
賃貸借契約締結後6か月以上先になる場合があります。



※画像はイメージです。

## Facilities 設備概要

オートロック/防犯カメラ/敷地内ゴミ置場(24時間ゴミ出し可)/宅配ボックス/エレベーター/モニター付インターホン  
スマートロック(ガラモ)/エアコン/フローリング/床暖房(LD)/ペアガラス/ダウンライト/室内物干/太陽光発電設備  
IoT対応/対面キッチン(3口ガスコンロ・グリル・食器洗浄乾燥機付)アイランドキッチン(102・203・303)/独立洗面化粧台  
バスルーム(追焚機能・浴室暖房乾燥機付)/独立トイレ(温水洗浄便座・手洗いボウル付)/エコジョーズ/電動防犯シャッター(1F住戸)  
光インターネット(Wi-Fi付・利用無料)/駐輪場(2LDK:2台・1LDK:1台) ※現況と図面が異なる場合は現況を優先いたします。

取引態様 | 専任媒介

東京都知事免許(9)第55712号

ACCESS REALTY CO.,LTD.

株式会社アクセス・リアルティ

東京都渋谷区千駄ヶ谷1丁目20-1 パークアベニュー5F

☎ 03-3479-7107

✉ chintai@access-r.co.jp

NEW

# SOPHIA shinjuku

STATUS

4F

401  
2LDK(Gtype)  
336,000円 (共益費 14,000円)

申

申

3F

301  
2LDK(Dtype)  
337,000円 (共益費 14,000円)

申

申

申

2F

201  
2LDK(Dtype)  
334,000円 (共益費 14,000円)

申

申

申

1F

申

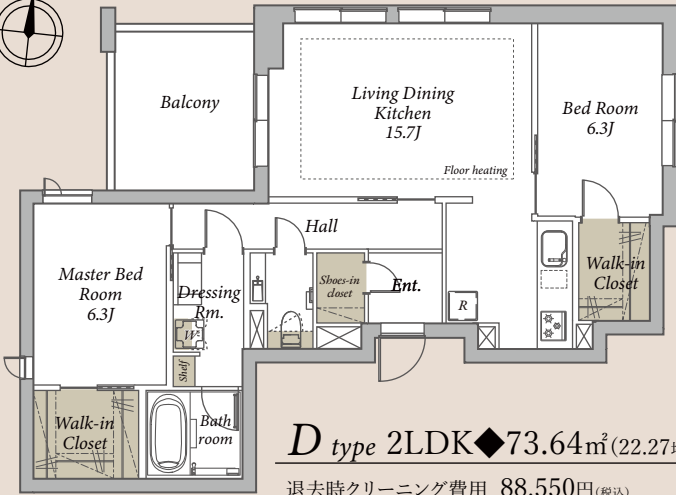
申

申

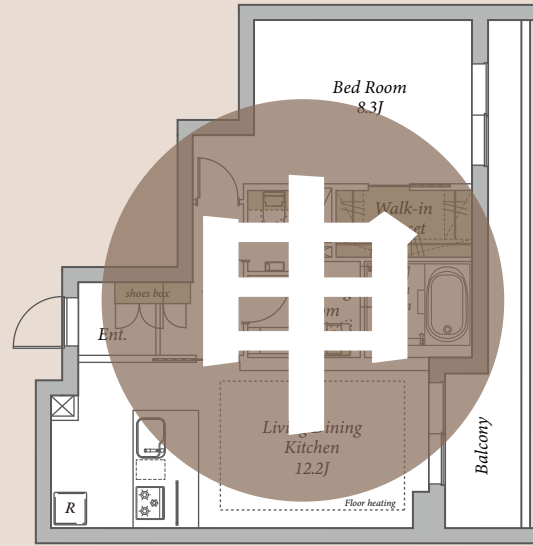
NEW

# SOPHIA SHINJUKU

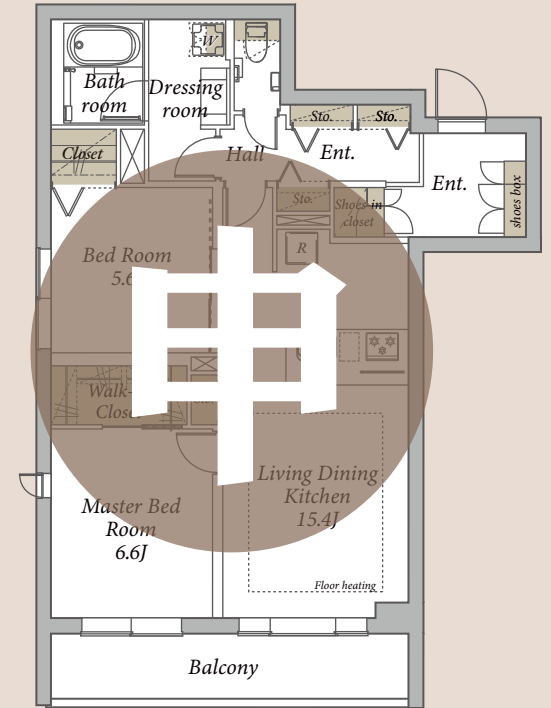
## ROOM TYPE D・E・F・G・I



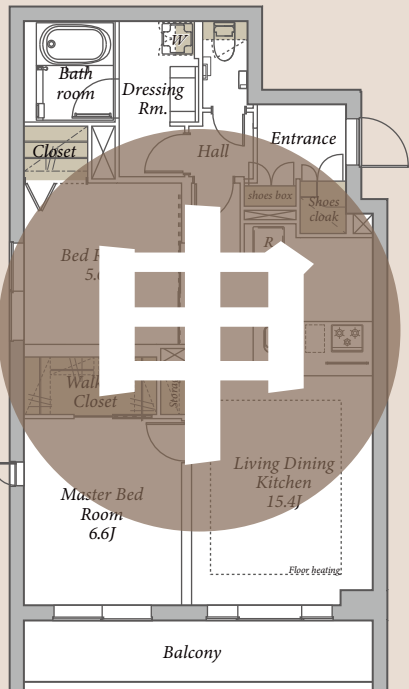
- Room 201** 334,000 円 (共益費 14,000円)
- Room 301** 337,000 円 (共益費 14,000円)



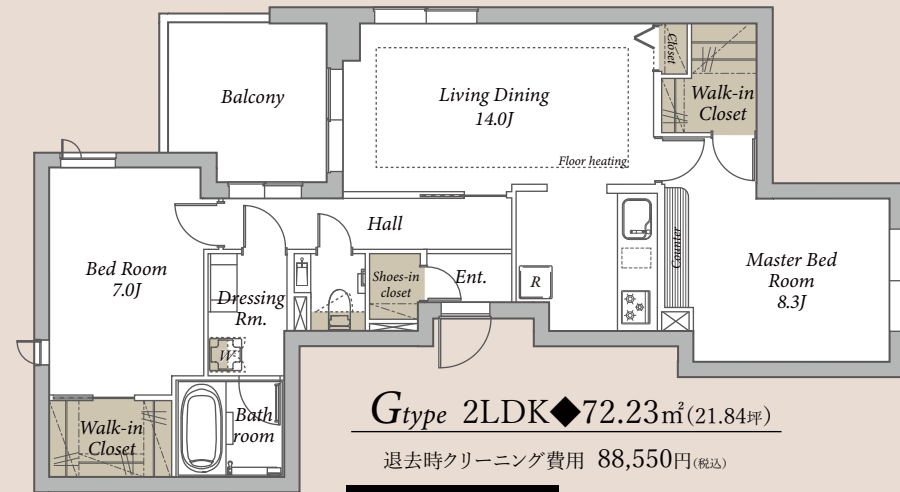
- Room 202** 申,000 円 (共益費 14,000円)
- Room 302** 申,000 円 (共益費 14,000円)



- Room 405** 申,000 円 (共益費 14,000円)



- Room 205** 申,000 円 (共益費 14,000円)
- Room 305** 申,000 円 (共益費 14,000円)



- Room 401** 336,000 円 (共益費 14,000円)