

Rental apartment

SOPHIA shinjuku

ソフィア新宿

Architecture Date 建築情報

名称 ソフィア新宿
所在地 東京都新宿区西新宿4-28-26
構造 重量鉄骨造 地上4階建
竣工 2026年2月
施工 積水ハウス株式会社
総戸数 14戸(非募集1戸)



Rental Conditions 賃貸条件

敷金 賃料の1ヶ月分
礼金 なし
賃料・共益費 (別紙参照)
入居予定 即入居可
契約形態 普通賃貸借契約2年間
鍵登録設定費用 16,500円(税込)
更新料 新賃料の1ヶ月分
解約予告 解約予告2ヶ月前
フリーレント 1ヶ月(共益費含む)
退去時クリーニング費用 (別紙参照)
駐車場(全3台) 満車
駐輪場(屋根付) 2LDK:2台無料
保証会社 ※加入必須

- ◆ 先着順にてお申込み受付中。入居には審査があります。
- ◆ 仲介手数料として賃料の0.55ヶ月分(税込)が必要です。
- ◆ 前家賃は当月分日割りと翌月分までお支払いいただきます。

都営地下鉄大江戸線
【西新宿五丁目駅】徒歩6分
【都庁前駅】徒歩9分

| 個人契約(積水ハウスパートナーズ・らくらくパートナー) | 法人社宅契約(CASA) |
|-----------------------------|------------------------|
| ・初回事務手数料 33,000円(税込) | ・初回委託保証料 賃料合計の50% |
| ・月額保証料 賃料等合計の2% | ・月額事務手数料 月額220円(税込) |
| ・24時間サポート 月額1,320円(税込) | ・更新料(1年毎) 10,000円 |
| | ・24時間サポート 月額1,320円(税込) |

その他 事務所不可/楽器禁止/ペット不可
民泊利用・シェアハウス禁止
火災保険(借家人賠償責任担保特約付)加入必須

<シャームゾンZEH住戸> 断熱性が高く太陽光発電・余剰電力の売電が可能。
停電時には非常用電源が使えます。

※電力会社との太陽光発電設備の売電契約には、賃貸借契約による賃借開始後、手続きに一定の期間を要します。賃借人が売電収入を受領できるのは、賃貸借契約締結後6か月以上先になる場合があります。



Facilities 設備概要

オートロック/防犯カメラ/敷地内ゴミ置場(24時間ゴミ出し可)/宅配ボックス/エレベーター/モニター付インターホン
スマートロック(グラモ)/エアコン/フローリング/床暖房(LD)/ペアガラス/ダウンライト/室内物干/太陽光発電設備
IOT対応/対面キッチン(3口ガスコンロ・グリル・食器洗浄乾燥機付)アイランドキッチン(102・203・303)/独立洗面化粧台
バスルーム(追焚機能・浴室暖房乾燥機付)/独立トイレ(温水洗浄便座・手洗いボウル付)/エコジョーズ/電動防犯シャッター(1F住戸)
光インターネット(Wi-Fi付・利用無料)/駐輪場(2LDK:2台・1LDK:1台) ※現況と図面が異なる場合は現況を優先いたします。

取引態様 | 専任媒介

東京都知事免許(9)第55712号

ACCESS REALTY CO.,LTD.

株式会社アクセス・リアルティ

東京都渋谷区千駄ヶ谷1丁目20-1 パークアベニュー5F

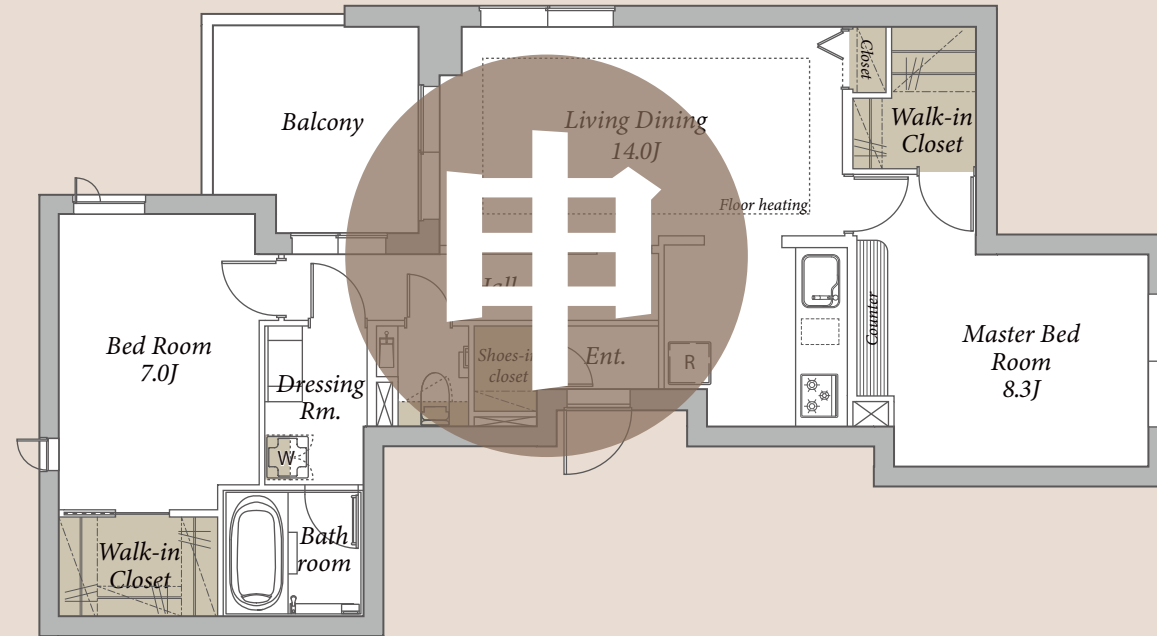
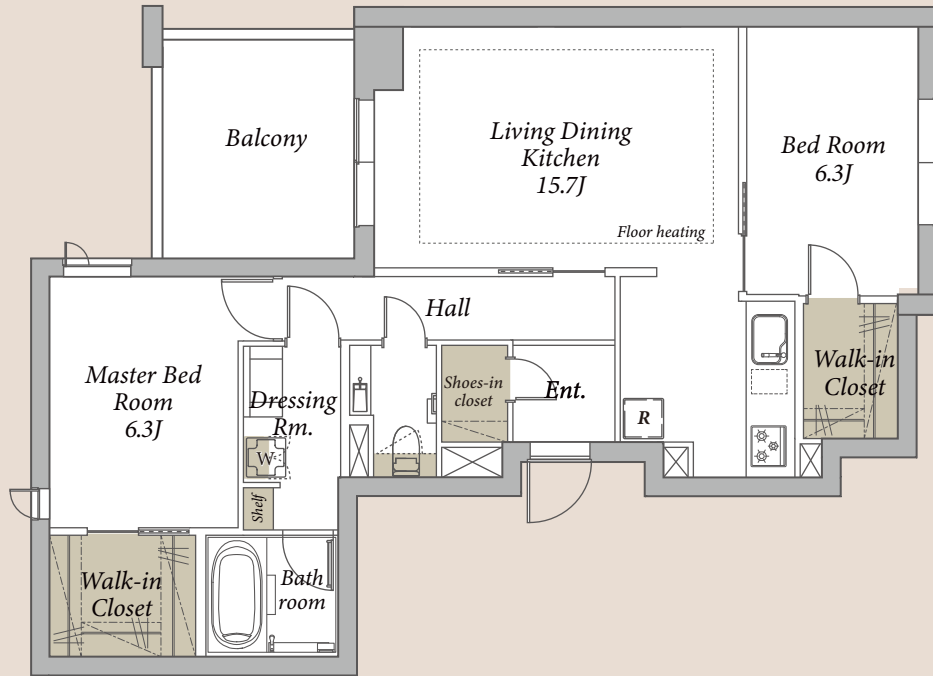
03-3479-7107

chintai@access-r.co.jp

NEW

SOPHIA SHINJUKU

ROOM TYPE



D type 2LDK◆73.64㎡(22.27坪)

退去時クリーニング費用 88,550円(税込)

Room 201 314,000 円 (共益費 14,000円)

Room 301 申,000 円 (共益費 14,000円)

G type 2LDK◆72.23㎡(21.84坪)

退去時クリーニング費用 88,550円(税込)

Room 401 申,000 円 (共益費 14,000円)